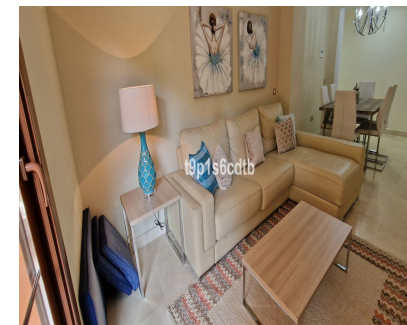


Ventas - Apartamento - Benahavís
499.000€

www.mibgroup.es
+34 662 58 96 58
info@mibgroup.es



Ref.-ID: MIBGR5255485

Benahavís

Apartamento

Comunidad: 3,876 EUR / año



3



2



152 m2



150 m2

IDEAL HOGAR HABITUAL, SEGUNDA RESIDENCIA Y/O INVERSIÓN. Este coqueto apartamento de 3 dormitorios, situado en planta baja con gran jardín en torno a él, en urbanización con recinto cerrado y vigilancia 24hrs, es perfecto para familias con niños y personas que deseen disfrutar de todo lujo de servicios en una tranquila comunidad residencial, próxima a todo tipo de establecimientos, la playa, Banús y Marbella. Idealmente ubicada a poca distancia a pie del Colegio Internacional Atalaya. Cuenta con 3 dormitorios, 2 baños (uno de ellos en suite con el dormitorio principal, gran salón comedor, amplia cocina con lavadero y terraza exterior, más terraza cubierta con acceso al jardín de uso privativo que circunda la propiedad. Aire acondicionado frío/calor, TV vía satélite y Wi-Fi con fibra óptica. Plaza de garaje y un trastero. La comunidad ofrece comodidades excepcionales: Jardines maduros, tres piscinas exteriores, una piscina interior climatizada, gimnasio, pista de pádel y spa con saunas y vestuarios, ofreciendo un estilo de vida tipo resort a pocos minutos de campos de golf, colegios, supermercados, restaurantes y todas las comodidades de la Costa de Marbella y Estepona, y el pueblo de Benahavís.

Posición

- ✓ Cerca de Golf
- ✓ Cerca de Tiendas
- ✓ Cerca de Ciudad
- ✓ Cerca de Colegios
- ✓ Urbanización

Características

- ✓ Terraza Cubierta
- ✓ Ascensor
- ✓ Armarios Empotrados
- ✓ Terraza Privada
- ✓ TV Satélite
- ✓ WiFi
- ✓ Gimnasio
- ✓ Paddle Tennis
- ✓ Trastero
- ✓ Baño En-Suite
- ✓ Suelos de Mármol
- ✓ Doble acristalamiento
- ✓ Fibra óptica

Servicios Públicos

- ✓ Electricidad
- ✓ Agua Potable

Orientación

- ✓ Noreste
- ✓ Noroeste

Muebles

- ✓ Opcionales

Categoría

- ✓ Golf
- ✓ Casas de vacaciones
- ✓ Inversion
- ✓ Lujo
- ✓ Reventa

Estado

- ✓ Buen

Cocina

- ✓ Equipada

Piscina

- ✓ Comunitaria
- ✓ Cubierta

Jardin

- ✓ Comunitario

Climatización

- ✓ Aire Acondicionado
- ✓ A/A Caliente
- ✓ A/A Frio

Seguridad

- ✓ Recinto Cerrado
- ✓ Portero Automático
- ✓ Seguridad 24 Horas

Vistas

- ✓ Jardín

Aparcamiento

- ✓ Subterráneo
- ✓ Garaje
- ✓ Cubierto
- ✓ Privado