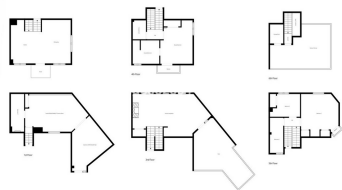


Ventas - Casa - Benahavís
749.900€

www.mibgroup.es
+34 662 58 96 58
info@mibgroup.es



Ref.-ID: MIBGR5257627

IBI: 606 EUR / año

Benahavís

Basura: 18 EUR / año



4



3



243 m2

Casa



100 m2

Vivienda Andaluza de Ensueño con Licencia Turística, Piscina Comunitaria, Dos Entradas Independientes y Vistas Panorámicas desde el Solárium — a solo unos pasos de los restaurantes, cafeterías, galerías y todo el encanto de Benahavís Pueblo. Despiértese con el sol, las vistas a la montaña y el sonido de las campanas de la iglesia, y disfrute de un paseo hasta el desayuno en uno de los pueblos gastronómicos más reconocidos de Andalucía. Disfrute de campos de golf de primer nivel, senderismo, ciclismo, galerías de arte, restaurantes de prestigio y del estilo de vida mediterráneo que convierte a Benahavís en uno de los destinos más deseados de la Costa del Sol. Ubicada en el corazón del pintoresco Benahavís Pueblo, esta excepcional vivienda combina el auténtico carácter andaluz, impresionantes paisajes y una distribución altamente versátil, difícil de encontrar dentro del pueblo. Perfecta como residencia habitual, refugio vacacional o propiedad de inversión, la vivienda cuenta con una licencia turística, dos entradas independientes y una inteligente distribución en distintos niveles que ofrece tanto privacidad como flexibilidad. La planta inferior disfruta de su propia entrada privada y consta de una amplia estancia, una zona de estar adicional y un baño con ducha, lo que la convierte en un espacio ideal para alojamiento de invitados, familiares, despacho profesional, estudio, gimnasio, sala de juegos o apartamento independiente para alquiler. La planta principal dispone de una espaciosa cocina con zona de comedor que se integra con un acogedor salón y uno de los espacios más encantadores de la vivienda: una preciosa terraza con pérgola cubierta de hiedra, creando un entorno mágico para cenas al aire libre y reuniones bajo las estrellas. En la planta superior, la suite principal cuenta con un baño artesanal de piedra y un balcón privado. Dos dormitorios adicionales y un baño familiar completan este nivel, disfrutando ambos dormitorios de encantadores balcones con vistas al pueblo y a las montañas circundantes. Coronando la vivienda se encuentra el solárium en la azotea, desde donde se extienden vistas panorámicas sobre los tejados encalados, las colinas ondulantes y el espectacular paisaje montañoso que rodea Benahavís.

Características destacadas: • Licencia Turística • Piscina Comunitaria • Dos Entradas Independientes • Suite de Invitados / Potencial de Alquiler • Potencial para Despacho Profesional o Negocio desde Casa • Solárium con Vistas Panorámicas • Múltiples Espacios Exteriores para Disfrutar Todo el Año • Distancia a Pie de Restaurantes, Cafeterías, Tiendas y Servicios • Auténtica Arquitectura y Carácter Andaluz Una oportunidad única para adquirir una vivienda andaluza verdaderamente especial que combina encanto, flexibilidad, estilo de vida y potencial de ingresos en uno de los pueblos blancos más codiciados de la Costa del Sol. Algunas fotografías han sido presentadas profesionalmente para mostrar el estilo de vida y la versatilidad de la propiedad, incluyendo una configuración alternativa como despacho profesional en la suite de la planta inferior.

Posición

- ✓ Ciudad
- ✓ Suburbano
- ✓ Campo
- ✓ Área Comercial
- ✓ Pueblo
- ✓ Pueblo de Montaña
- ✓ Cerca de Golf
- ✓ Cerca de Tiendas
- ✓ Cerca de Ciudad
- ✓ Cerca de Colegios
- ✓ Cerca de los Bosques
- ✓ Urbanización

Características

- ✓ Terraza Cubierta
- ✓ Armarios Empotrados
- ✓ Cerca de Transporte
- ✓ Terraza Privada
- ✓ Solario
- ✓ WiFi
- ✓ Sala de Juegos
- ✓ Aptmnt. Huéspedes
- ✓ Casa de Huéspedes
- ✓ Trastero
- ✓ Lavadero
- ✓ Baño En-Suite
- ✓ Bar
- ✓ Barbacoa
- ✓ Doble acristalamiento
- ✓ Restaurant
- ✓ Cerca de una Iglesia
- ✓ Sótano

Servicios Públicos

- ✓ Electricidad
- ✓ Agua Potable
- ✓ Teléfono

Orientación

- ✓ Norte
- ✓ Noreste
- ✓ Sureste

Muebles

- ✓ Amueblada
- ✓ Opcionales

Categoría

- ✓ Ganga
- ✓ Casas de vacaciones
- ✓ Inversion
- ✓ Lujo
- ✓ Reducido
- ✓ Reventa

Estado

- ✓ Excelente

Cocina

- ✓ Equipada

Piscina

- ✓ Comunitaria

Jardin

- ✓ Comunitario
- ✓ Privado

Climatización

- ✓ Aire Acondicionado
- ✓ A/A Caliente
- ✓ A/A Frio
- ✓ Chimenea

Seguridad

- ✓ Recinto Cerrado
- ✓ Portero Automático
- ✓ Alarma

Vistas

- ✓ Montaña
- ✓ Campo
- ✓ Panorámicas
- ✓ Jardín
- ✓ Patio

Aparcamiento

- ✓ Calle