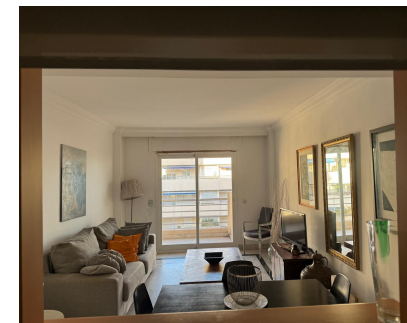
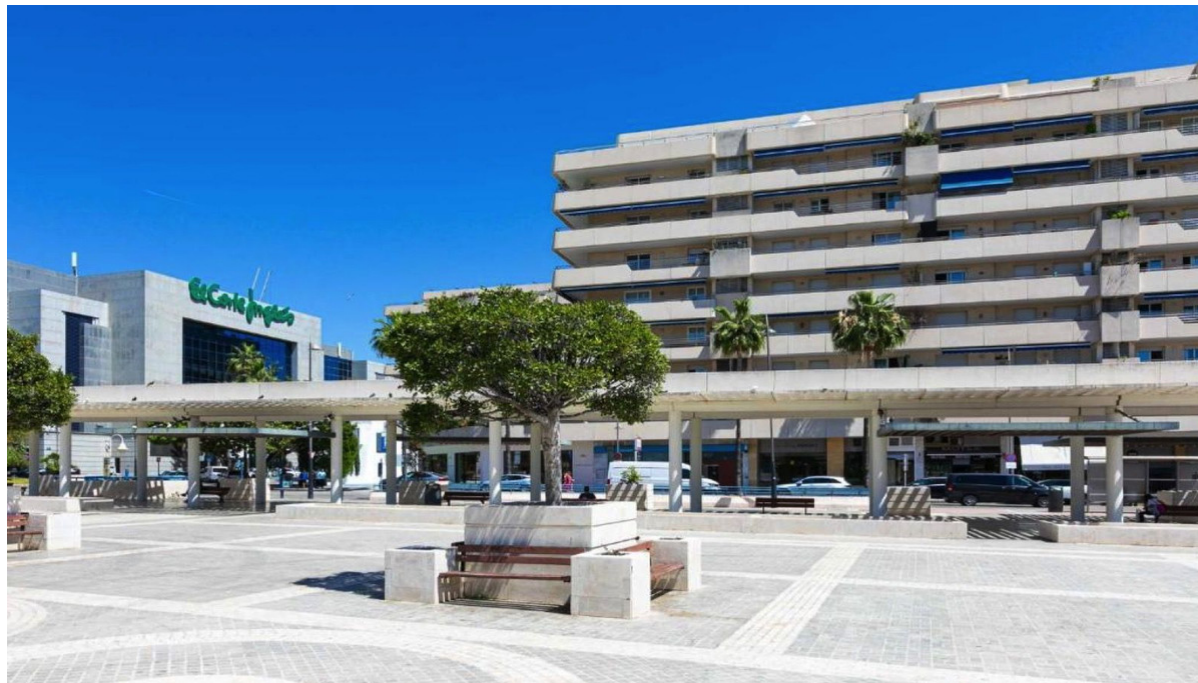


Ventas - Apartamento - Puerto Banús
465.000€

www.mibgroup.es
+34 662 58 96 58
info@mibgroup.es



Ref.-ID: MIBGR5261137

Puerto Banús

Apartamento

IBI: 150 EUR / año



1



1



70 m2

Elegante Piso en la 7ª Planta de Marina Banús, Puerto Banús – Marbella Disfrute del lujo costero en su máxima expresión con este impecable apartamento de 1 dormitorio en la 7ª planta del exclusivo complejo Marina Banús, ubicado en el corazón del vibrante Puerto Banús, Marbella. Construido en 2005, esta comunidad cerrada ofrece un estilo de vida inigualable con acceso directo al glamuroso puerto deportivo, boutiques de alta gama, restaurantes exquisitos y playas vírgenes a solo unos pasos. El edificio cuenta con impresionantes vistas al mar Mediterráneo y a la animada Plaza Antonio Banderas, combinando elegancia y comodidad en uno de los enclaves más icónicos de la Costa del Sol. Esta propiedad exterior orientada al este abarca 70 m² y está diseñada para el confort y la accesibilidad, con adaptaciones para personas con movilidad reducida. Incluye un dormitorio amplio, un baño moderno y una zona de estar abierta inundada de luz natural. Las excepcionales instalaciones del complejo abarcan una piscina comunitaria, jardines bien cuidados, una pista de pádel, un gimnasio completamente equipado, seguridad 24 horas y servicios de conserjería – ideal para el relax y un estilo de vida activo. Otros extras: acceso por ascensor y plaza de garaje privada incluida en el precio. Una oportunidad de inversión excepcional en este privilegiado enclave frente al mar, perfecta para escapadas vacacionales o potencial de alquiler con licencia turística!

Posición <div><div></div> Primera línea de Playa</div> <div><div></div> Ciudad</div> <div><div></div> Área Comercial</div> <div><div></div> Lado de la Playa</div> <div><div></div> Cerca de Puerto</div> <div><div></div> Cerca de Tiendas</div> <div><div></div> Cerca del Mar</div> <div><div></div> Cerca de Colegios</div> <div><div></div> Cerca de Marina</div> <div><div></div> Urbanización</div>	Orientación <div><div></div> Este</div>	Estado <div><div></div> Excelente</div>	Piscina <div><div></div> Comunitaria</div>	Vistas <div><div></div> Mar</div> <div><div></div> Montaña</div> <div><div></div> Puerto</div> <div><div></div> Panorámicas</div> <div><div></div> Jardín</div> <div><div></div> Patio</div>	Características <div><div></div> Terraza Cubierta</div> <div><div></div> Ascensor</div> <div><div></div> Armarios Empotrados</div> <div><div></div> Cerca de Transporte</div> <div><div></div> Terraza Privada</div> <div><div></div> WiFi</div> <div><div></div> Gimnasio</div> <div><div></div> Paddle Tennis</div> <div><div></div> Pista de Tennis</div> <div><div></div> Acceso para personas con movilidad reducida</div> <div><div></div> Suelos de Mármol</div> <div><div></div> Doble acristalamiento</div> <div><div></div> Restaurant</div> <div><div></div> Cerca de una Iglesia</div> <div><div></div> Fibra óptica</div>
Muebles <div><div></div> Opcionales</div>	Cocina <div><div></div> Equipada</div>	Jardin <div><div></div> Comunitario</div>	Seguridad <div><div></div> Recinto Cerrado</div> <div><div></div> Alarma</div>	Aparcamiento <div><div></div> Subterráneo</div> <div><div></div> Garaje</div> <div><div></div> Cubierto</div> <div><div></div> Privado</div>	