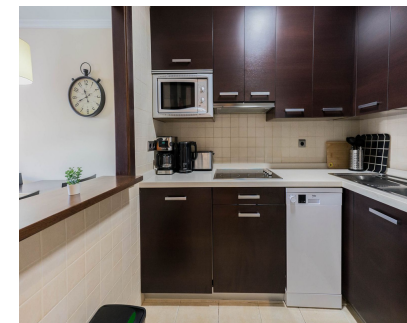
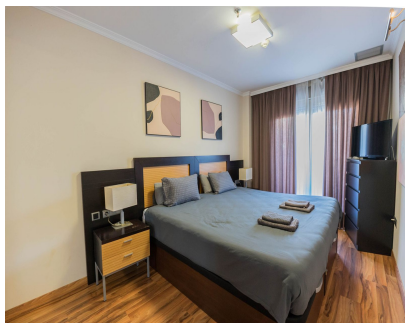


**Ventas - Apartamento - Benalmadena Costa**  
**279.000€**

**www.mibgroup.es**  
**+34 662 58 96 58**  
**info@mibgroup.es**



**Ref.-ID: MIBGR5261440**

**Benalmadena Costa**

**Apartamento**

**Comunidad: 708 EUR / año**

**IBI: 745 EUR / año**



**1**



**1**



**56 m2**

Activo turístico con licencia en funcionamiento en el Edificio Arcosur Principe Benalmádena Costa, a 4 min a pie de la playa y 10 min del Aeropuerto de Málaga. Ingresos demostrables aprox. 23.000 €/año, alta ocupación todo el año y sin necesidad de inversión adicional. Apartamento de 1 dormitorio, 1 baño, 46 m2 útiles, terraza de 10 m2, 1ª planta exterior con ascensor. Año 2007. Totalmente amueblado y equipado. (Durante el último año se renovó la cama, el termo, lavavajillas, nevera, electrodomésticos pequeños y se incluyó motor en la persiana) Incluye plaza de garaje subterránea y trastero de 9 m2, elementos muy valorados en la zona. Complejo con piscina climatizada abierta todo el año, bar, spa, salón de juegos y recepción. Precio cerrado: 279.000 € (honorarios incluidos). No dudes en visitar y descubrir todo lo que este maravilloso apartamento tiene para ofrecer. Para más información, contáctanos.

<b>Posición</b> <ul style="list-style-type: none"><li>✓ Área Comercial</li><li>✓ Cerca de Tiendas</li><li>✓ Cerca del Mar</li></ul>	<b>Estado</b> <ul style="list-style-type: none"><li>✓ Reformado Recientemente</li></ul>	<b>Piscina</b> <ul style="list-style-type: none"><li>✓ Comunitaria</li><li>✓ Con Calefacción</li></ul>	<b>Climatización</b> <ul style="list-style-type: none"><li>✓ Aire Acondicionado</li></ul>	<b>Vistas</b> <ul style="list-style-type: none"><li>✓ Calle</li></ul>	<b>Características</b> <ul style="list-style-type: none"><li>✓ Terraza Cubierta</li><li>✓ Ascensor</li><li>✓ Armarios Empotrados</li><li>✓ TV Satélite</li><li>✓ WiFi</li><li>✓ Trastero</li><li>✓ Restaurant</li></ul>
<b>Muebles</b> <ul style="list-style-type: none"><li>✓ Amueblada</li></ul>	<b>Cocina</b> <ul style="list-style-type: none"><li>✓ Equipada</li></ul>	<b>Jardin</b> <ul style="list-style-type: none"><li>✓ Comunitario</li></ul>	<b>Seguridad</b> <ul style="list-style-type: none"><li>✓ Recinto Cerrado</li><li>✓ Seguridad 24 Horas</li></ul>	<b>Aparcamiento</b> <ul style="list-style-type: none"><li>✓ Subterráneo</li></ul>	<b>Servicios Públicos</b> <ul style="list-style-type: none"><li>✓ Electricidad</li><li>✓ Agua Potable</li></ul>
<b>Categoría</b> <ul style="list-style-type: none"><li>✓ Inversion</li></ul>					