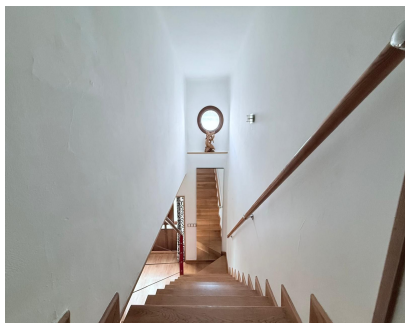
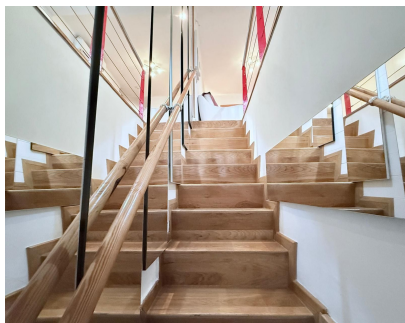


Ventas - Casa - Coín
195.000€

www.mibgroup.es
+34 662 58 96 58
info@mibgroup.es



Ref.-ID: MIBGR5263939

Coín

Casa

IBI: 130 EUR / año

Basura: 120 EUR / año



2



2



44 m2

Oportunidad excepcional en el corazón de Coín – Ubicación privilegiada Una oportunidad excepcional para adquirir una propiedad única en pleno centro de Coín, con una ubicación ideal en una de las calles más antiguas y con más carácter del pueblo. Esta excepcional propiedad combina privacidad, diseño moderno y una inmejorable proximidad a todos los servicios, lo que la convierte en una vivienda ideal como residencia permanente, casa de vacaciones o inversión para alquiler. • Amplio salón-comedor de planta abierta • Cocina moderna con estufa de leña • Amplio vestidor con amplio espacio de almacenamiento • Dos dormitorios dobles, uno con armarios empotrados • Dos baños, incluyendo una lujosa bañera de hidromasaje esquinera • Interiores amplios y luminosos con un diseño contemporáneo Espacio exterior en la azotea con vistas a la montaña Un punto destacado de la propiedad es la amplia terraza en la azotea, actualmente utilizada como lavadero, pero que ofrece: • Varias zonas de estar • Cocina exterior y barbacoa • Espacio de entretenimiento parcialmente cubierto • Vistas abiertas a la montaña, perfectas para relajarse o recibir invitados ¿Por qué destaca esta propiedad? • Ubicación en el centro de Coín: a un paso de tiendas, restaurantes y servicios • Ideal para inversión, alquiler vacacional o vivienda multigeneracional • Confort moderno combinado con un entorno histórico • Oportunidad única en una zona muy solicitada Una oportunidad fantástica Tanto si busca una casa única en Coín, una inversión rentable para alquiler como una propiedad versátil, esta es una oportunidad única Para asegurar algo realmente especial en una de las ubicaciones más codiciadas de la ciudad. Se recomienda visitarlo con antelación.

| | | | | | |
|---|---|---|---|---|---|
| Posición <div><div></div> Ciudad</div> <div><div></div> Pueblo</div> <div><div></div> Cerca de Tiendas</div> <div><div></div> Cerca de Ciudad</div> <div><div></div> Cerca de Colegios</div> | Estado <div><div></div> Excelente</div> | Climatización <div><div></div> Aire Acondicionado</div> <div><div></div> Chimenea</div> | Vistas <div><div></div> Montaña</div> <div><div></div> Calle</div> | Características <div><div></div> Terraza Cubierta</div> <div><div></div> Terraza Privada</div> | Muebles <div><div></div> Amueblada</div> |
| Cocina <div><div></div> Equipada</div> | Servicios Públicos <div><div></div> Electricidad</div> | Categoría <div><div></div> Ganga</div> <div><div></div> Barato</div> <div><div></div> Reventa</div> <div><div></div> Contemporáneo</div> | | | |