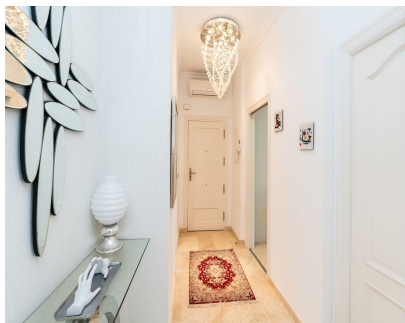


Ventas - Apartamento - Marbella
1.345.000€

www.mibgroup.es
+34 662 58 96 58
info@mibgroup.es



Ref.-ID: MIBGR5264449

Marbella

Apartamento

Comunidad: 4,692 EUR / año

IBI: 959 EUR / año

Basura: 190 EUR / año



4



3



203 m2

Impresionante apartamento doble en Marbella centro, junto a la playa y con vistas al mar. Este amplio y luminoso apartamento de 4 dormitorios y 3 baños, esta ubicado en una de las zonas más demandadas de Marbella centro. A solo unos pasos del mar y del Paseo Marítimo, del encantador Casco Antiguo. Cuenta con dos terrazas y preciosas vistas. Terraza orientada al norte: con vistas a la icónica montaña de La Concha. Terraza orientada al sur: perfecta para disfrutar del sol y del mar durante todo el día. Moderno y bien reformado, este apartamento se distribuye en una cocina totalmente equipada y contemporánea, un amplio salón-comedor, baños elegantes y armarios empotrados, todo con un diseño actualizado. Cuatro dormitorios, y el dormitorio principal y el salón tienen acceso a la terraza orientada al sur con vistas al mar. A destacar las ventanas de doble acristalamiento, persianas eléctricas, toldos automáticos y paneles solares. Además, dispone de un gran trastero y plaza de garaje subterránea con 2 espacios de aparcamiento. Otro dato a descartar es que son dos apartamentos unidos, cada uno con su escritura independiente, lo que ofrece un espacio excepcional y de los más grandes de la zona. El apartamento se vende totalmente amueblado. El aeropuerto está a solo 45 minutos del Aeropuerto, Un propiedad ideal como residencia habitual o vivienda vacacional. Se permite el alquiler turístico. ¡No pierda la oportunidad de adquirir esta joya junto a la playa en una de las ubicaciones más codiciadas de Marbella!

Posición <div><div></div> Ciudad</div> <div><div></div> Área Comercial</div> <div><div></div> Lado de la Playa</div> <div><div></div> Puerto</div> <div><div></div> Cerca de Tiendas</div> <div><div></div> Cerca del Mar</div> <div><div></div> Cerca de Colegios</div> <div><div></div> Marina</div>	Orientación <div><div></div> Norte</div> <div><div></div> Sur</div>	Estado <div><div></div> Excelente</div>	Climatización <div><div></div> Aire Acondicionado</div> <div><div></div> A/A Caliente</div> <div><div></div> A/A Frio</div>	Vistas <div><div></div> Mar</div> <div><div></div> Montaña</div> <div><div></div> Urbanas</div>	Características <div><div></div> Ascensor</div> <div><div></div> Armarios Empotrados</div> <div><div></div> Cerca de Transporte</div> <div><div></div> Terraza Privada</div> <div><div></div> WiFi</div> <div><div></div> Trastero</div> <div><div></div> Baño En-Suite</div> <div><div></div> Acceso para personas con movilidad reducida</div> <div><div></div> Suelos de Mármol</div> <div><div></div> Doble acristalamiento</div> <div><div></div> Cerca de una Iglesia</div>
Muebles <div><div></div> Amueblada</div>	Cocina <div><div></div> Equipada</div>	Aparcamiento <div><div></div> Subterráneo</div>	Servicios Públicos <div><div></div> Electricidad</div> <div><div></div> Paneles Solares Térmicas</div>	Categoría <div><div></div> Casas de vacaciones</div> <div><div></div> Inversion</div> <div><div></div> Lujo</div> <div><div></div> Reventa</div> <div><div></div> Contemporáneo</div>	