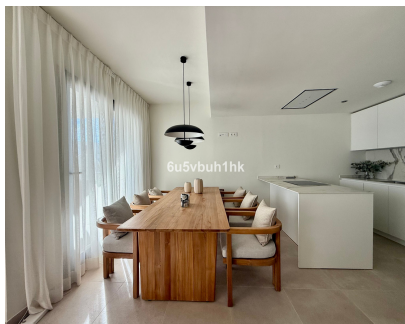
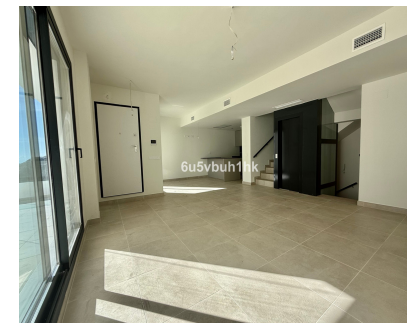


Ventas - Casa - Benalmadena
849.000€

www.mibgroup.es
+34 662 58 96 58
info@mibgroup.es



Ref.-ID: MIBGR5264554

Benalmadena

Casa



4



3



186 m2



200 m2

Descubre esta espectacular propiedad situada en un complejo residencial privado de alto nivel, en una de las zonas más privilegiadas de Benalmádena. Gracias a su posición elevada, la vivienda disfruta de impresionantes vistas panorámicas al mar Mediterráneo y a la costa desde todas las estancias, aportando una sensación constante de amplitud y bienestar. La vivienda se distribuye en tres plantas más un solárium privado en la azotea, todas conectadas mediante un ascensor privado, garantizando el máximo confort y funcionalidad. Planta Principal: En esta planta encontramos un amplio y luminoso salón-comedor con una cocina moderna de concepto abierto, totalmente amueblada y equipada. Desde aquí se accede a una magnífica terraza de 58 m², con zonas cubiertas y descubiertas, ideal para disfrutar del clima mediterráneo durante todo el año. La planta se completa con un aseo de cortesía. Planta Superior: La planta superior alberga tres dormitorios y dos baños. El dormitorio principal dispone de baño en suite, y todos los dormitorios cuentan con acceso directo a una terraza con vistas al mar, aportando abundante luz natural. Solárium Privado: El solárium privado de 40 m² ofrece un espacio único para el descanso y el ocio, con acceso directo a la piscina comunitaria y preinstalación para jacuzzi, perfecto para disfrutar de las puestas de sol y del estilo de vida al aire libre. Planta Inferior: En la planta inferior se encuentra un garaje cerrado para dos vehículos, una zona de lavandería, un baño completo y una amplia sala polivalente con luz natural, ideal como cuarto dormitorio, despacho, gimnasio o sala de juegos. Extras: Ascensor privado a todas las plantas Suelo radiante Sistema de aerotermia Cocina totalmente equipada Grandes ventanales y excelente luminosidad Zonas Comunes Gimnasio privado Piscina comunitaria con vistas panorámicas al mar Una vivienda perfecta para quienes buscan calidad, confort y una ubicación inmejorable, combinando diseño contemporáneo y estilo de vida exclusivo en la Costa del Sol.

Posición

- ✓ Cerca de Golf
- ✓ Cerca de Puerto

Vistas

- ✓ Mar
- ✓ Montaña
- ✓ Campo

Características

- ✓ Cerca de Transporte
- ✓ Solario
- ✓ Gimnasio