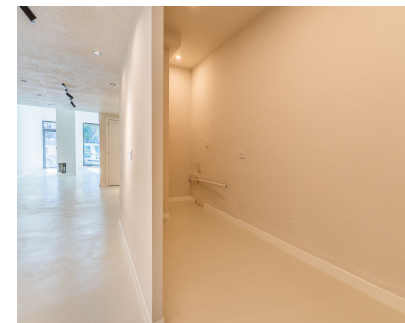
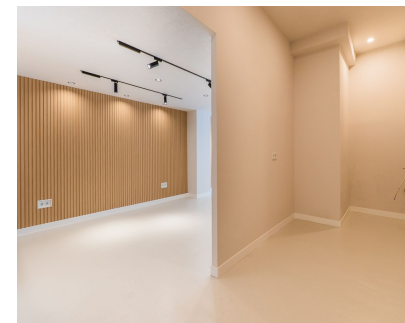


Ventas - Comercial - Marbella
480.000€

www.mibgroup.es
+34 662 58 96 58
info@mibgroup.es



Ref.-ID: MIBGR5264899

Marbella

Comercial

IBI: 801 EUR / año

Basura: 66 EUR / año



1



1



121 m2

Esta oficina comercial en venta se encuentra en la Avenida Ricardo Soriano, el principal eje comercial y empresarial de Marbella, una zona caracterizada por una demanda constante y una alta actividad profesional. La propiedad goza de excelente visibilidad, acceso directo desde la calle y una ubicación muy reconocible cerca del Pirulí, lo que la convierte en una opción especialmente atractiva para negocios que buscan una ubicación céntrica y bien comunicada. Distribuida en dos plantas y completamente renovada recientemente, la oficina se presenta en perfecto estado, permitiendo al inversor minimizar la inversión inicial y destinar el inmueble de forma inmediata a uso propio o alquiler. Su distribución es funcional y versátil, adecuada para distintos usos profesionales, mientras que los acabados modernos y la buena entrada de luz natural incrementan su atractivo para inquilinos de calidad. Su emplazamiento en pleno centro de Marbella, rodeado de servicios, transporte público y a poca distancia del paseo marítimo, favorece un interés sostenido en el mercado del alquiler y refuerza su valor a largo plazo. Se trata de una sólida oportunidad de inversión en una de las ubicaciones comerciales más consolidadas de Marbella, que combina practicidad, proyección y la seguridad de una dirección empresarial de primer nivel.

Posición <div><div></div> Ciudad</div> <div><div></div> Área Comercial</div> <div><div></div> Cerca de Tiendas</div> <div><div></div> Cerca del Mar</div> <div><div></div> Cerca de Colegios</div>	Orientación <div><div></div> Sur</div>	Estado <div><div></div> Excelente</div> <div><div></div> Reformado Recientemente</div>	Climatización <div><div></div> Aire Acondicionado</div> <div><div></div> A/A Caliente</div> <div><div></div> A/A Frio</div>	Vistas <div><div></div> Calle</div>	Características <div><div></div> Cerca de Transporte</div> <div><div></div> WiFi</div> <div><div></div> Acceso para personas con movilidad reducida</div> <div><div></div> Doble acristalamiento</div> <div><div></div> Fibra óptica</div>
Muebles <div><div></div> Sin Amueblar</div>	Cocina <div><div></div> No Equipada</div>	Categoría <div><div></div> Inversion</div>			