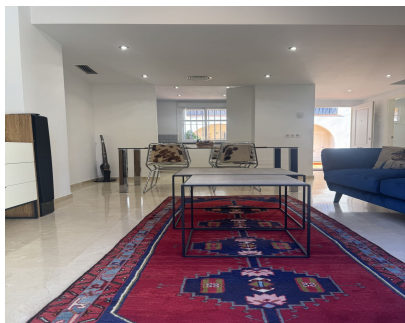


**Ventas - Casa - Marbella**  
**850.000€**

**www.mibgroup.es**  
**+34 662 58 96 58**  
**info@mibgroup.es**



**Ref.-ID: MIBGR5265664**

**Marbella**

**Casa**



**5**



**3**



**224 m2**

FANTASTICA ADOSADA SITUADA EN UNA DE LAS ZONAS MAS CODICIADAS DE MARBELLA, Situado a solo 400 metros de la playa y a menos de 2 km de Puerto Banús, permite disfrutar de la sofisticada oferta de boutiques de lujo, restaurantes de alta gama COMO EL TRAGABUCHES de Dani Garcia, O AILBARADERO entre otros así como de locales de ocio, club de tenis/padel.... Además, se encuentra a poca distancia a pie de la encantadora localidad de San Pedro de Alcántara. La propiedad está distribuida en 4 plantas. En la planta principal encontrará un amplio salón con una elegante cocina abierta( totalmente reformada y muebles y electrodomésticos de calidad), un aseo de invitados y una bonita terraza con zona de barbacoa.. En la primera planta tres dormitorios, uno de ellos en suite, mas otro baño adicional. En la tercera planta un ático estupendo con terraza( con posibilidad de incorporar parte de esta terraza o entera a la vivienda). en planta baja de la casa una ultima habitación para cualquier tipo de uso, sala de juegos, cine, gym.... Aparcamiento subterráneo para 2 coches.

<b>Posición</b> <ul style="list-style-type: none"><li>✓ Lado de la Playa</li><li>✓ Cerca de Tiendas</li><li>✓ Cerca del Mar</li></ul>	<b>Orientación</b> <ul style="list-style-type: none"><li>✓ Sureste</li></ul>	<b>Estado</b> <ul style="list-style-type: none"><li>✓ Excelente</li></ul>	<b>Piscina</b> <ul style="list-style-type: none"><li>✓ Comunitaria</li></ul>	<b>Climatización</b> <ul style="list-style-type: none"><li>✓ Aire Acondicionado</li><li>✓ Chimenea</li></ul>	<b>Características</b> <ul style="list-style-type: none"><li>✓ Armarios Empotrados</li><li>✓ Cerca de Transporte</li><li>✓ Terraza Privada</li><li>✓ WiFi</li><li>✓ Suelos de Mármol</li></ul>
<b>Muebles</b> <ul style="list-style-type: none"><li>✓ Sin Amueblar</li></ul>	<b>Cocina</b> <ul style="list-style-type: none"><li>✓ Equipada</li></ul>	<b>Jardin</b> <ul style="list-style-type: none"><li>✓ Comunitario</li></ul>	<b>Seguridad</b> <ul style="list-style-type: none"><li>✓ Recinto Cerrado</li></ul>	<b>Aparcamiento</b> <ul style="list-style-type: none"><li>✓ Garaje</li></ul>	