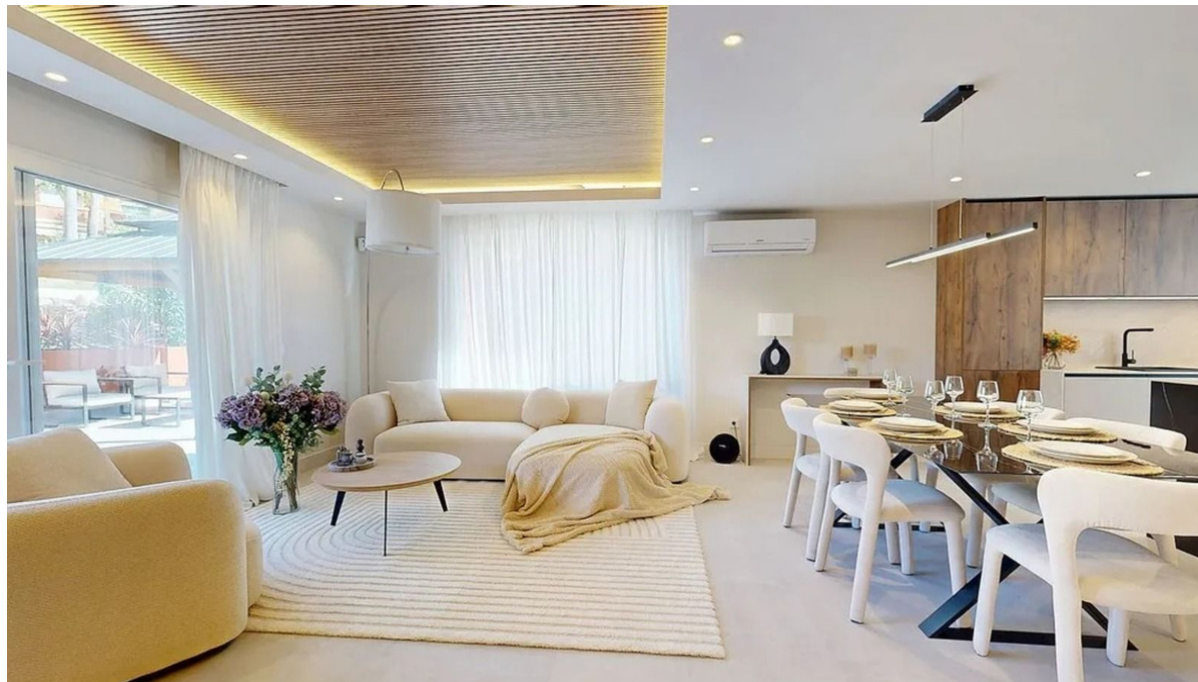


**Ventas - Casa - Atalaya**  
**820.000€**

**www.mibgroup.es**  
**+34 662 58 96 58**  
**info@mibgroup.es**



**Ref.-ID: MIBGR5274037**

**Atalaya**

**Casa**

**Comunidad: 1,524 EUR / año**

**IBI: 550 EUR / año**



**3**



**2.5**



**157 m2**



**250 m2**

**\*\*Casa Pareada en Venta en Nueva Atalaya – Estepona\*\*** Descubre este exclusivo chalet pareado recién renovado, ubicado en la tranquila urbanización Monte Biarritz, una de las zonas más demandadas de Estepona. Con un diseño moderno y luminoso, esta propiedad renovada en 2025 cuenta con una superficie de 204 m² distribuidos en tres plantas, ofreciendo un ambiente perfecto para disfrutar del estilo de vida mediterráneo. La casa dispone de 3 amplios dormitorios y 3 baños, ideal para familias o como inversión. El luminoso salón se conecta directamente con el jardín y la piscina comunitaria, creando un espacio perfecto para relajarse y disfrutar del sol. La cocina de concepto abierto está totalmente equipada con materiales de alta gama, garantizando funcionalidad y estilo. La orientación este-oeste asegura luz natural durante todo el día, mientras que la terraza y el balcón ofrecen vistas despejadas que invitan a disfrutar del clima de la Costa del Sol. Además, el chalet incluye aire acondicionado frío/calor, armarios empotrados y un garaje privado para 2 coches, brindando comodidad y confort. Ubicado a pocos minutos de Puerto Banús y San Pedro de Alcántara, este chalet está cerca de las mejores playas y cuenta con excelente conexión a campos de golf, restaurantes y servicios. No pierdas la oportunidad de vivir en un entorno seguro y exclusivo, donde la modernidad se une a la tranquilidad. ¡Ven a conocer tu nuevo hogar!

<b>Posición</b> <ul style="list-style-type: none"><li>✓ Cerca de Golf</li><li>✓ Cerca de Ciudad</li><li>✓ Urbanización</li></ul>	<b>Orientación</b> <ul style="list-style-type: none"><li>✓ Este</li><li>✓ Oeste</li></ul>	<b>Estado</b> <ul style="list-style-type: none"><li>✓ Excelente</li><li>✓ Reformado Recientemente</li></ul>	<b>Piscina</b> <ul style="list-style-type: none"><li>✓ Comunitaria</li></ul>	<b>Climatización</b> <ul style="list-style-type: none"><li>✓ Aire Acondicionado</li></ul>	<b>Vistas</b> <ul style="list-style-type: none"><li>✓ Jardín</li><li>✓ Piscina</li></ul>
<b>Características</b> <ul style="list-style-type: none"><li>✓ Terraza Cubierta</li><li>✓ Armarios Empotrados</li><li>✓ Terraza Privada</li><li>✓ Solario</li><li>✓ WiFi</li><li>✓ Baño En-Suite</li></ul>	<b>Muebles</b> <ul style="list-style-type: none"><li>✓ Sin Amueblar</li></ul>	<b>Cocina</b> <ul style="list-style-type: none"><li>✓ Equipada</li></ul>	<b>Jardín</b> <ul style="list-style-type: none"><li>✓ Comunitario</li></ul>	<b>Seguridad</b> <ul style="list-style-type: none"><li>✓ Recinto Cerrado</li><li>✓ Portero Automático</li><li>✓ Alarma</li></ul>	<b>Aparcamiento</b> <ul style="list-style-type: none"><li>✓ Más de uno</li><li>✓ Privado</li></ul>
<b>Servicios Públicos</b> <ul style="list-style-type: none"><li>✓ Electricidad</li><li>✓ Agua Potable</li><li>✓ Teléfono</li></ul>	<b>Categoría</b> <ul style="list-style-type: none"><li>✓ Golf</li><li>✓ Casas de vacaciones</li><li>✓ Inversion</li><li>✓ Contemporáneo</li></ul>				