

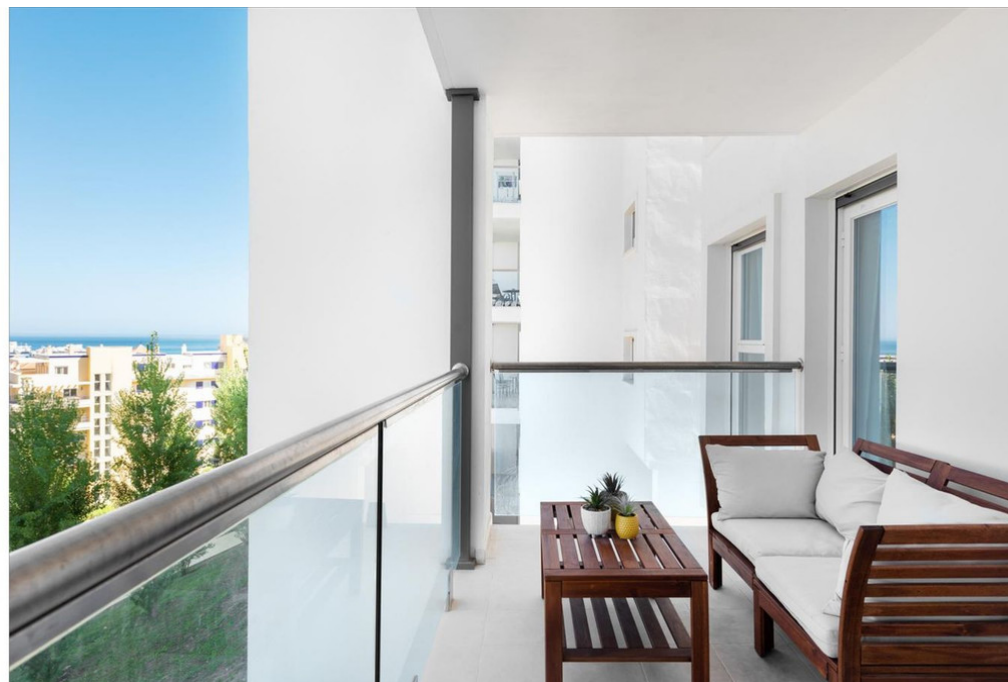
Ventas - Apartamento - Estepona
400.000€

www.mibgroup.es
+34 662 58 96 58
info@mibgroup.es



Ref.-ID: MIBGR5274334

Comunidad: 115,536 EUR / año



Estepona

IBI: 565 EUR / año



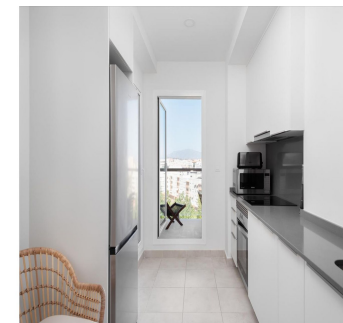
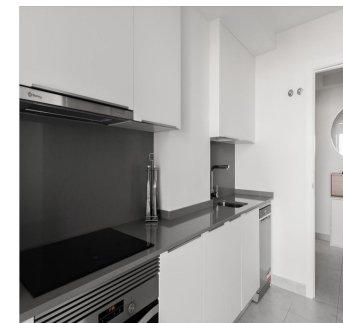
2



2



90 m2



Apartamento

Moderno apartamento de 2 dormitorios con aparcamiento en Residencial Puerto Blanco, Estepona Este elegante apartamento de 2 dormitorios y 2 baños se encuentra en la moderna urbanización Residencial Puerto Blanco, Estepona, finalizada en 2020. La propiedad se encuentra en la primera planta (Nivel 1) del Portal 2 y ofrece una superficie total construida de 90,74 m², con 66,15 m² útiles, además de una terraza privada. La distribución consiste en recibidor, cocina totalmente equipada, luminoso salón-comedor, dos dormitorios, dos baños y lavadero independiente, y tiene acceso directo a la terraza. El apartamento tiene una distribución práctica y cómoda, ideal tanto para vivienda habitual como para alquiler. El precio incluye una plaza de aparcamiento subterráneo privada, ubicada en el sótano -2, con 13,39 m² útiles. Notas sobresalientes de la urbanización: Construcción moderna (2020) Acceso con ascensor Aparcamiento subterráneo Acceso a un club social para residentes Zonas comunes impecables La propiedad cuenta con Licencia de Primera Ocupación y Certificado de Eficiencia Energética vigente, lo que la hace ideal para uso inmediato o alquiler. Está ubicada cerca del puerto de Estepona, por lo que esta propiedad ofrece fácil acceso a servicios locales, playas y conexiones de transporte, lo que la convierte en una opción ideal como residencia permanente, casa de vacaciones o inversión inmobiliaria

Posición <div><div></div> Ciudad</div> <div><div></div> Área Comercial</div> <div><div></div> Puerto</div> <div><div></div> Cerca de Puerto</div> <div><div></div> Cerca de Tiendas</div> <div><div></div> Cerca del Mar</div> <div><div></div> Cerca de Ciudad</div> <div><div></div> Cerca de Colegios</div> <div><div></div> Marina</div> <div><div></div> Cerca de Marina</div> <div><div></div> Urbanización</div>	Orientación <div><div></div> Sureste</div>	Estado <div><div></div> Excelente</div> <div><div></div> Nueva Construcción</div>	Piscina <div><div></div> Comunitaria</div>	Climatización <div><div></div> Aire Acondicionado</div> <div><div></div> Calefacción Central.</div>	Vistas <div><div></div> Mar</div> <div><div></div> Montaña</div> <div><div></div> Puerto</div> <div><div></div> Piscina</div> <div><div></div> Urbanas</div>
Características <div><div></div> Terraza Cubierta</div> <div><div></div> Ascensor</div> <div><div></div> Cerca de Transporte</div> <div><div></div> Terraza Privada</div> <div><div></div> WiFi</div> <div><div></div> Baño En-Suite</div>	Muebles <div><div></div> Amueblada</div>	Cocina <div><div></div> Equipada</div>	Jardin <div><div></div> Comunitario</div> <div><div></div> Privado</div>	Seguridad <div><div></div> Portero Automático</div> <div><div></div> Caja fuerte</div>	Aparcamiento <div><div></div> Subterráneo</div> <div><div></div> Garaje</div> <div><div></div> Calle</div>
Servicios Públicos <div><div></div> Electricidad</div> <div><div></div> Agua Potable</div> <div><div></div> Teléfono</div> <div><div></div> Paneles Solares Térmicas</div>	Categoría <div><div></div> Ganga</div> <div><div></div> Casas de vacaciones</div> <div><div></div> Inversion</div> <div><div></div> Reventa</div>				