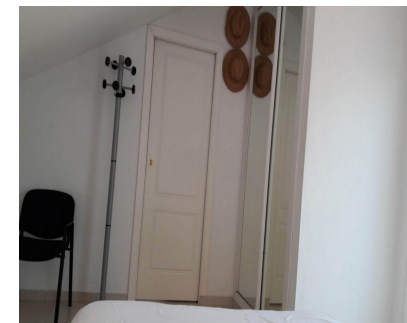


**Ventas - Apartamento - Benalmadena**  
**512.400€**

**www.mibgroup.es**  
**+34 662 58 96 58**  
**info@mibgroup.es**



**Ref.-ID: MIBGR5291992**

**Benalmadena**

**Apartamento**



**4**



**2**



**167 m2**

Situado en una de las zonas más estratégicas y codiciadas de Benalmádena Costa, Málaga, este excepcional ático dúplex de cuatro dormitorios ofrece una combinación inigualable de lujo, ubicación privilegiada y un atractivo potencial de inversión. Ubicación Inmejorable - El Aeropuerto de Málaga se encuentra a tan solo 15 minutos de distancia. - La propiedad goza de una conectividad excepcional, con fácil acceso a Málaga capital, Marbella, Puerto Banús, Gibraltar y un acceso rápido al ferry a Marruecos. - Todos los servicios esenciales, incluyendo supermercados, hospitales, colegios internacionales y transporte público, se encuentran a poca distancia a pie. - A tan solo 5 minutos de las mejores playas de la Costa del Sol. Una Vivienda Diseñada para el Confort y la Privacidad - Amplias terrazas rodean la propiedad, ofreciendo impresionantes vistas panorámicas al mar, la montaña y el exclusivo campo de golf de Torrequebrada, considerado uno de los mejores de Europa. - La vivienda se caracteriza por su luminosidad y espacios acogedores, con una distribución inteligente y acabados de alta calidad. - Se garantiza la absoluta privacidad en un entorno residencial exclusivo. Oportunidad de Inversión Única - La propiedad ofrece una rentabilidad garantizada, lo que la convierte en una opción ideal para el alquiler turístico, dada la alta demanda por su proximidad a playas, campos de golf y opciones de ocio. - Es perfecta para familias que buscan seguridad, servicios premium y una calidad de vida excepcional.

<b>Posición</b> <div><div></div> Cerca de Golf</div> <div><div></div> Cerca del Mar</div> <div><div></div> Cerca de Colegios</div> <div><div></div> Urbanización</div>	<b>Orientación</b> <div><div></div> Sur</div>	<b>Estado</b> <div><div></div> Excelente</div>	<b>Piscina</b> <div><div></div> Comunitaria</div>	<b>Climatización</b> <div><div></div> Aire Acondicionado</div>	<b>Vistas</b> <div><div></div> Mar</div> <div><div></div> Montaña</div>
<b>Características</b> <div><div></div> Ascensor</div> <div><div></div> Armarios Empotrados</div> <div><div></div> Terraza Privada</div> <div><div></div> Trastero</div> <div><div></div> Suelos de Mármol</div> <div><div></div> Doble acristalamiento</div>	<b>Cocina</b> <div><div></div> Equipada</div>	<b>Jardin</b> <div><div></div> Comunitario</div>	<b>Aparcamiento</b> <div><div></div> Subterráneo</div>	<b>Servicios Públicos</b> <div><div></div> Electricidad</div> <div><div></div> Agua Potable</div>	