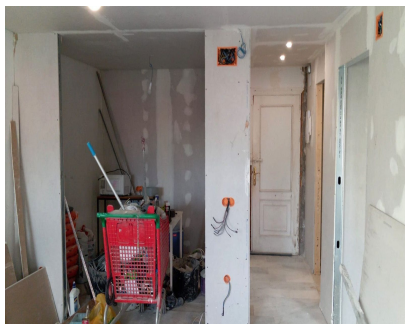
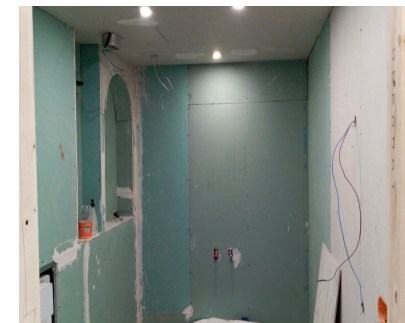
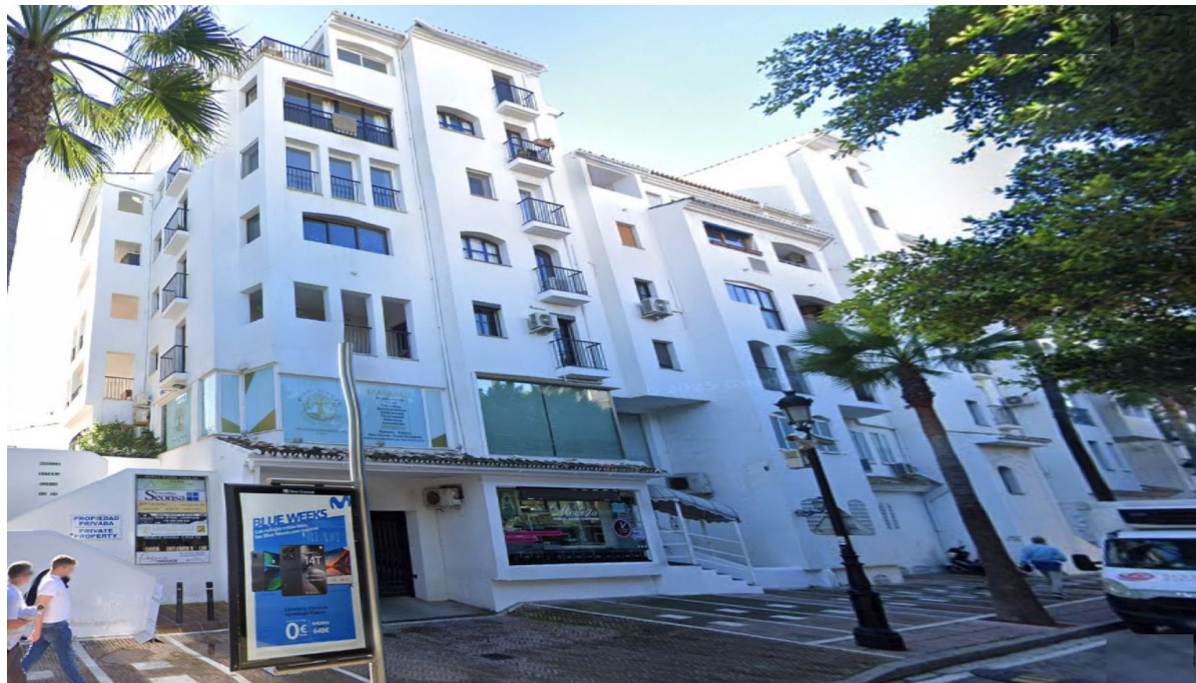


Ventas - Apartamento - Puerto Banús
520.000€

www.mibgroup.es
+34 662 58 96 58
info@mibgroup.es



Ref.-ID: MIBGR5296324

Puerto Banús

Apartamento



Piso en Venta en el Corazón de Puerto Banús, Marbella - ¡Ubicación Frente a la Playa con Potencial Infinito! Aproveche esta oportunidad excepcional de adquirir un piso de 79 m² en el epicentro glamuroso de Puerto Banús, el icónico puerto deportivo de lujo de Marbella en la Costa del Sol - famoso por sus yates opulentos, supercoches y avistamientos de celebridades. A pasos de las arenas doradas de Playa de Levante y Playa del Duque, esta propiedad frente a la playa le sumerge en un estilo de vida vibrante rodeado de boutiques de diseño de alta gama (Louis Vuitton, Gucci, Dolce & Gabbana), centros comerciales exclusivos como Marina Banus y El Corte Inglés, restaurantes con estrellas Michelin, clubes de playa trendy y una nightlife pulsante. Perfectamente situado a lo largo de la famosa Milla de Oro, está a un corto paseo de gastronomía gourmet, salones exclusivos y el ambiente jet-set del puerto, con fácil acceso al Casco Antiguo de Marbella, campos de golf de clase mundial y atracciones como los paseos en catamarán Fly Blue. Actualmente en reformas, esta joya de segunda mano en la segunda planta (con ascensor) ofrece dos habitaciones, un baño, cocina, salón y un encantador balcón pequeño con vistas a la calle principal de Banús - ideal para observar el bullicio en este hotspot de lujo. Orientado al norte para un vivir más fresco y cómodo, presenta un lienzo en blanco para terminar a su gusto personal, fusionando lujo moderno con el encanto andaluz de la zona. Precio: 520.000 € - una ocasión rara para invertir en el mercado de alta demanda de Puerto Banús, ya sea como refugio vacacional, residencia permanente o propiedad de alquiler lucrativa.

Posición <ul style="list-style-type: none"> ✓ Primera línea de Playa ✓ Ciudad ✓ Área Comercial ✓ Lado de la Playa ✓ Puerto ✓ Cerca de Puerto ✓ Cerca de Tiendas ✓ Cerca del Mar ✓ Cerca de Ciudad ✓ Cerca de Colegios ✓ Marina ✓ Cerca de Marina ✓ Complejo 1ª Línea de Playa 	Orientación <ul style="list-style-type: none"> ✓ Norte 	Estado <ul style="list-style-type: none"> ✓ Necesita Reformas 	Climatización <ul style="list-style-type: none"> ✓ A/A Preinstalado 	Vistas <ul style="list-style-type: none"> ✓ Jardín ✓ Patio ✓ Urbanas ✓ Calle 	Características <ul style="list-style-type: none"> ✓ Ascensor ✓ Cerca de Transporte ✓ Acceso para personas con movilidad reducida ✓ Suelos de Mármol ✓ Doble acristalamiento ✓ Cerca de una Iglesia
Muebles <ul style="list-style-type: none"> ✓ Sin Amueblar 	Cocina <ul style="list-style-type: none"> ✓ No Equipada 	Aparcamiento <ul style="list-style-type: none"> ✓ Calle 	Categoría <ul style="list-style-type: none"> ✓ Frente a la playa 		