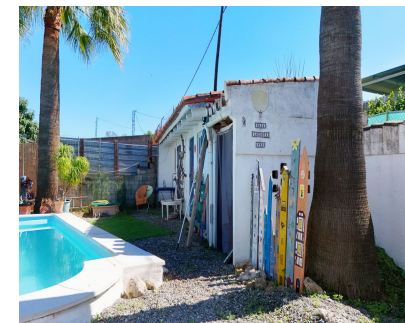


Ventas - Casa - Coín
395.000€

www.mibgroup.es
+34 662 58 96 58
info@mibgroup.es



Ref.-ID: MIBGR5296804

IBI: 272 EUR / año

Coín

Basura: 80 EUR / año



5



2



101 m²

Casa



4000 m²

Encantadora casa adosada de campo con piscina y gran parcela, a solo 7 minutos en coche de Coín. Situada en un entorno natural y tranquilo, esta preciosa casa de campo en una sola planta y de 130 m² sobre una parcela de 4000 m² ofrece el lugar perfecto para aquellos que buscan paz y privacidad, sin renunciar a la proximidad a Coín (a solo 7 minutos en coche por carretera asfaltada, excepto los últimos 500 m de camino de tierra). La propiedad destaca por su amplitud y su enorme potencial, perfecta para disfrutar del estilo de vida rural, además hay dos entradas totalmente independientes para la finca. La parcela es llana La casa principal consta de 4 dormitorios, un baño, un salón espacioso con chimenea de pelea y una cocina completamente equipada con acceso directo al jardín. Además, dos dormitorios cuentan con suelo radiante alimentado por un sistema de energía solar, gracias a las 12 placas solares instaladas, lo que garantiza una eficiencia energética excepcional y un ahorro considerable en consumo. La propiedad también cuenta con una terraza que ofrece impresionantes vistas al campo, ideal para relajarse al aire libre y disfrutar del entorno natural. En el exterior encontramos un estudio con entrada independiente que necesita reforma, pero que ofrece muchas posibilidades, así como una piscina completamente orientada al sur, perfecta para disfrutar de los días soleados. La parcela está totalmente vallada y cuenta con una gran variedad de plantaciones como naranjos, olivos, limones, granadas, entre otras, lo que aporta un encanto especial al lugar. Además, dispone de 3 trasteros, ideales para almacenamiento adicional. Es una propiedad que requiere una visita para poder apreciar todo su potencial y el encanto de su entorno. Si necesita más información o desea concertar una visita, no dude en ponerse en contacto con nosotros. ¡Estamos encantados de ayudarle

Posición

- ✓ Campo
- ✓ Pueblo
- ✓ Pueblo de Montaña
- ✓ Cerca de los Bosques

Características

- ✓ Terraza Cubierta
- ✓ Armarios Empotrados
- ✓ Terraza Privada
- ✓ Casa de Huéspedes
- ✓ Trastero
- ✓ Barbacoa

Servicios Públicos

- ✓ Electricidad
- ✓ Agua Potable
- ✓ Paneles solares fotovoltaicos

Orientación

- ✓ Este
- ✓ Sureste
- ✓ Sur
- ✓ Suroeste

Muebles

- ✓ Amueblada
- ✓ Opcionales

Categoría

- ✓ Reventa

Estado

- ✓ Requiere Restauración

Cocina

- ✓ Equipada

Piscina

- ✓ Privada

Jardín

- ✓ Privado
- ✓ Mantenimiento fácil

Climatización

- ✓ Aire Acondicionado
- ✓ Chimenea

Seguridad

- ✓ Recinto Cerrado

Vistas

- ✓ Montaña
- ✓ Campo
- ✓ Jardín

Aparcamiento

- ✓ Cubierto
- ✓ Libre
- ✓ Privado