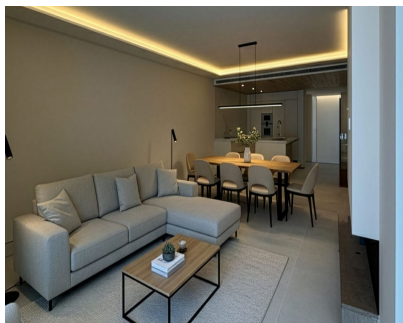


Ventas - Apartamento - Marbella
6.200.000€

www.mibgroup.es
+34 662 58 96 58
info@mibgroup.es



Ref.-ID: MIBGR5297014

Marbella

Apartamento



4



2



267 m2



59 m2

Propiedad de lujo en primera línea de playa | Uno Residences Marbella | Marbella Vivienda situada en primera línea de playa dentro de una urbanización de alto nivel, con acceso inmediato a la ciudad, puerto deportivo, campos de golf, colegios y zonas comerciales. La ubicación es idónea tanto para residencia principal como para inversión en alquiler. Orientación y estado Múltiples orientaciones que garantizan excelente luz natural. Propiedad de obra nueva en estado excelente con estándares arquitectónicos contemporáneos. Servicios y estilo de vida Piscinas comunitarias y privadas (interior, climatizada, infantil), gimnasio, sauna, pistas deportivas, restaurante y recepción 24 horas. Confort y tecnología Aire acondicionado frío/calor, suelo radiante (incluidos baños), doble acristalamiento, fibra óptica y sistema domótico. Vistas Vistas al mar, playa, panorámicas, montaña, puerto, jardines y piscina según la unidad. Interiores Terrazas cubiertas y privadas, solárium, armarios empotrados, baños en suite, suelos de mármol o madera, trastero, lavadero, jacuzzi y zonas de ocio. Seguridad y aparcamiento Complejo cerrado con seguridad 24 horas, alarmas y persianas eléctricas. Parking subterráneo y privado con punto de carga para vehículos eléctricos. Posicionamiento Activo inmobiliario de lujo y estilo contemporáneo en primera línea de playa con sólidos fundamentos de inversión.

Posición <div><div>✓</div> Primera línea de Playa</div> <div><div>✓</div> Cerca de Tiendas</div> <div><div>✓</div> Cerca del Mar</div> <div><div>✓</div> Cerca de Ciudad</div> <div><div>✓</div> Cerca de Colegios</div> <div><div>✓</div> Urbanización</div>	Orientación <div><div>✓</div> Sur</div>	Estado <div><div>✓</div> Excelente</div> <div><div>✓</div> Nueva Construcción</div>	Piscina <div><div>✓</div> Comunitaria</div> <div><div>✓</div> Privada</div> <div><div>✓</div> Cubierta</div>	Climatización <div><div>✓</div> Aire Acondicionado</div> <div><div>✓</div> A/A Caliente</div> <div><div>✓</div> A/A Frio</div>	Características <div><div>✓</div> Ascensor</div> <div><div>✓</div> Armarios Empotrados</div> <div><div>✓</div> Cerca de Transporte</div> <div><div>✓</div> Terraza Privada</div> <div><div>✓</div> Baño En-Suite</div> <div><div>✓</div> Sótano</div>
Muebles <div><div>✓</div> Amueblada</div>	Cocina <div><div>✓</div> Equipada</div>	Jardin <div><div>✓</div> Comunitario</div> <div><div>✓</div> Privado</div>	Seguridad <div><div>✓</div> Recinto Cerrado</div>	Aparcamiento <div><div>✓</div> Subterráneo</div> <div><div>✓</div> Privado</div>	Categoría <div><div>✓</div> Frente a la playa</div> <div><div>✓</div> Lujo</div> <div><div>✓</div> Reventa</div> <div><div>✓</div> Contemporáneo</div>