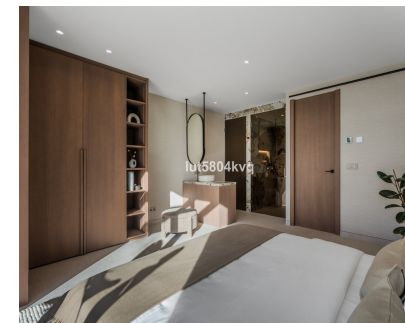


**Ventas - Casa - The Golden Mile**  
**2.595.000€**

**www.mibgroup.es**  
**+34 662 58 96 58**  
**info@mibgroup.es**



**Ref.-ID: MIBGR5299369**

**The Golden Mile**

**Casa**

**Comunidad: 1,680 EUR / año**

**IBI: 1,168 EUR / año**

**Basura: 186 EUR / año**



**4**



**5.5**



**281 m2**



**300 m2**

Ubicada dentro de la prestigiosa comunidad cerrada de Altos de Puente Romano, en la encantadora urbanización de Altos de Salamanca, esta villa pareada de esquina, completamente renovada, representa la máxima expresión del lujo contemporáneo en la icónica Milla de Oro de Marbella. Situada en un entorno seguro con vigilancia 24 horas y cámaras de seguridad, la propiedad garantiza absoluta privacidad y tranquilidad. Esta elegante vivienda está rodeada de un jardín privado orientado al sur, que disfruta de sol durante todo el día, desde la mañana hasta la tarde, creando un ambiente cálido y luminoso tanto en el interior como en el exterior. Las zonas comunes incluyen jardines perfectamente cuidados y una amplia piscina comunitaria, ideales para familias y momentos sociales. A tan solo unos pasos de la playa y de los prestigiosos hoteles Puente Romano y The Forum, la ubicación es, simplemente, inmejorable. Situada en una parcela de esquina privilegiada, la villa está rodeada de palmeras maduras, vegetación mediterránea, y cuenta con una piscina tipo plunge pool privada, perfecta para refrescarse y relajarse. En el interior, la propiedad presenta un diseño de interiores sofisticado y de alta gama, con materiales, acabados e instalaciones cuidadosamente seleccionados. Cada estancia ha sido rediseñada con atención al detalle, buscando máximo confort y elegancia. La planta principal ofrece una cocina de diseño totalmente equipada con electrodomésticos de alta gama, una zona de lavandería independiente y una distribución abierta que conecta con el comedor, ideal para el entretenimiento. El amplio salón se inunda de luz natural gracias a los grandes ventanales y puertas correderas que se abren directamente a la terraza privada y al jardín. Una chimenea decorativa, iluminación de diseño y acabados modernos completan este espacio acogedor y funcional. En esta misma planta se encuentra también una suite principal, con un vestidor de gran tamaño y un baño en suite de lujo, equipado con doble lavabo, ducha tipo lluvia y abundante luz natural. En la planta superior, la villa cuenta con tres amplios dormitorios en suite, todos diseñados pensando en la comodidad, la privacidad y la entrada de luz natural. La suite principal, ubicada en esta planta, es un verdadero refugio, con la cama centrada en la estancia, un vestidor espacioso y un elegante baño en suite. Desde aquí se disfrutan impresionantes vistas panorámicas tanto a la Montaña de La Concha como al Mar Mediterráneo, creando un entorno único e inspirador. Uno de los dormitorios de invitados dispone de una terraza privada orientada al sur con vistas al mar, ideal para disfrutar del sol de la mañana y la brisa marina. El tercer dormitorio también cuenta con baño privado y ofrece preciosas vistas a La Concha, siendo un espacio perfecto para familiares o invitados. Desde casi todos los rincones de la vivienda, se pueden disfrutar de vistas espectaculares a la montaña y al mar, lo que convierte este hogar en un verdadero mirador natural.

<b>Posición</b> <div><div></div>✓ Lado de la Playa</div> <div><div></div>✓ Cerca de Golf</div> <div><div></div>✓ Cerca de Puerto</div> <div><div></div>✓ Cerca de Tiendas</div> <div><div></div>✓ Cerca del Mar</div> <div><div></div>✓ Cerca de Ciudad</div> <div><div></div>✓ Cerca de Colegios</div>	<b>Orientación</b> <div><div></div>✓ Sur</div>	<b>Estado</b> <div><div></div>✓ Excelente</div> <div><div></div>✓ Nueva Construcción</div>	<b>Piscina</b> <div><div></div>✓ Privada</div>	<b>Climatización</b> <div><div></div>✓ Aire Acondicionado</div> <div><div></div>✓ Chimenea</div> <div><div></div>✓ Suelo Radiante</div>	<b>Vistas</b> <div><div></div>✓ Mar</div> <div><div></div>✓ Montaña</div> <div><div></div>✓ Jardín</div> <div><div></div>✓ Urbanas</div>
<b>Características</b> <div><div></div>✓ Terraza Cubierta</div> <div><div></div>✓ Armarios Empotrados</div> <div><div></div>✓ Terraza Privada</div> <div><div></div>✓ Solario</div> <div><div></div>✓ WiFi</div> <div><div></div>✓ Baño En-Suite</div> <div><div></div>✓ Barbacoa</div> <div><div></div>✓ Doble acristalamiento</div> <div><div></div>✓ Fibra óptica</div>	<b>Muebles</b> <div><div></div>✓ Amueblada</div>	<b>Jardin</b> <div><div></div>✓ Privado</div>	<b>Seguridad</b> <div><div></div>✓ Recinto Cerrado</div> <div><div></div>✓ Alarma</div>	<b>Aparcamiento</b> <div><div></div>✓ Cubierto</div> <div><div></div>✓ Más de uno</div>	<b>Categoría</b> <div><div></div>✓ Lujo</div>