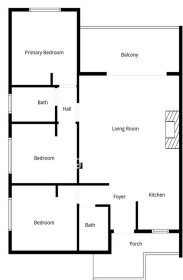
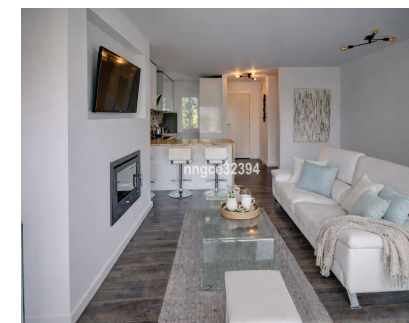


**Ventas - Apartamento - Puerto Banús**  
**419.900€**

**www.mibgroup.es**  
**+34 662 58 96 58**  
**info@mibgroup.es**



Not for Contract or Construction Documents. Noting Rights Reserved for All Owners.



**Ref.-ID: MIBGR5299771**

**Puerto Banús**

**Apartamento**

**Comunidad: 1,200 EUR / año**

**IBI: 384 EUR / año**

**Basura: 210 EUR / año**



**3**



**2**



**107 m2**

Apartamento con licencia turística, situado junto al emblemático Hard Rock Hotel Marbella y a solo 900 m del exclusivo puerto de Puerto Banús (10-15 minutos a pie o 3 minutos en coche). Diseñado para equilibrar comodidad y estilo mediterráneo contemporáneo, este magnífico apartamento ofrece interiores luminosos, vistas relajantes y una distribución ideal tanto para estancias vacacionales como para vivir todo el año. El salón de concepto abierto se integra con naturalidad en la amplia terraza, que recibe abundante luz natural y vistas al entorno verde de la comunidad. La cocina, moderna y completamente equipada, combina líneas limpias con texturas cálidas, en perfecta armonía con los acabados de inspiración escandinava del resto de la vivienda. Los dormitorios transmiten calma y confort gracias a su paleta neutra y a una decoración cuidada. Los baños destacan por su estética fresca, clara y de estilo boutique, con acabados de calidad. Ubicado en una comunidad bien mantenida, los residentes disfrutan de jardines cuidados y acceso inmediato a los puntos más deseados de Marbella: playas, restaurantes, centros comerciales, vida nocturna y campos de golf de primer nivel, todo a pocos minutos. Una oportunidad excepcional para adquirir una propiedad lista para alquilar, con licencia turística y en una de las ubicaciones más codiciadas de la Costa del Sol. Ideal como inversión de alta rentabilidad, base vacacional de lujo o residencia elegante durante todo el año.

<b>Posición</b> <div><div>✓</div>Ciudad</div> <div><div>✓</div>Suburbano</div> <div><div>✓</div>Cerca de Puerto</div> <div><div>✓</div>Cerca de Tiendas</div> <div><div>✓</div>Cerca del Mar</div> <div><div>✓</div>Cerca de Ciudad</div> <div><div>✓</div>Cerca de Colegios</div> <div><div>✓</div>Cerca de los Bosques</div> <div><div>✓</div>Cerca de Marina</div> <div><div>✓</div>Urbanización</div>	<b>Orientación</b> <div><div>✓</div>Norte</div> <div><div>✓</div>Noreste</div>	<b>Estado</b> <div><div>✓</div>Excelente</div> <div><div>✓</div>Reformado Recientemente</div> <div><div>✓</div>Renovado Recientemente</div>	<b>Climatización</b> <div><div>✓</div>Aire Acondicionado</div> <div><div>✓</div>A/A Caliente</div> <div><div>✓</div>A/A Frio</div> <div><div>✓</div>Chimenea</div>	<b>Vistas</b> <div><div>✓</div>Montaña</div> <div><div>✓</div>Jardín</div> <div><div>✓</div>Patio</div>	<b>Características</b> <div><div>✓</div>Terraza Cubierta</div> <div><div>✓</div>Armarios Empotrados</div> <div><div>✓</div>Cerca de Transporte</div> <div><div>✓</div>Terraza Privada</div> <div><div>✓</div>WiFi</div> <div><div>✓</div>Lavadero</div> <div><div>✓</div>Baño En-Suite</div> <div><div>✓</div>Suelo de Madera</div> <div><div>✓</div>Doble acristalamiento</div> <div><div>✓</div>Cerca de la Mezquita</div> <div><div>✓</div>Cerca de una Iglesia</div> <div><div>✓</div>Fibra óptica</div>
<b>Muebles</b> <div><div>✓</div>Amueblada</div>	<b>Cocina</b> <div><div>✓</div>Equipada</div> <div><div>✓</div>Cocina Comedor</div>	<b>Jardín</b> <div><div>✓</div>Comunitario</div> <div><div>✓</div>Paisajista</div> <div><div>✓</div>Mantenimiento fácil</div>	<b>Seguridad</b> <div><div>✓</div>Recinto Cerrado</div>	<b>Aparcamiento</b> <div><div>✓</div>Garaje</div> <div><div>✓</div>Calle</div> <div><div>✓</div>Comunitario</div>	<b>Servicios Públicos</b> <div><div>✓</div>Electricidad</div> <div><div>✓</div>Teléfono</div>
<b>Categoría</b> <div><div>✓</div>Ganga</div> <div><div>✓</div>Casas de vacaciones</div> <div><div>✓</div>Inversion</div> <div><div>✓</div>Reventa</div> <div><div>✓</div>Contemporáneo</div>					