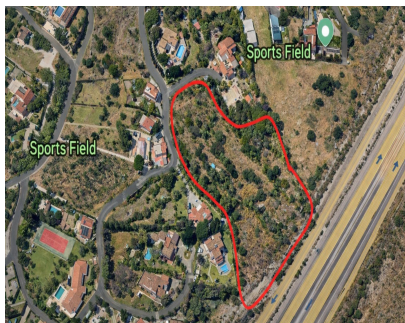




Ventas - Terreno - Mijas  
2.495.000€

[www.mibgroup.es](http://www.mibgroup.es)  
+34 662 58 96 58  
[info@mibgroup.es](mailto:info@mibgroup.es)



Ref.-ID: MIBGR5300431

Mijas

Terreno



6236 m2

Parcela urbana de primera en venta – Zona Lew Hoad, Las Lomas de Mijas – Vistas al mar y a la montaña Una oportunidad única para adquirir una parcela urbana de 6.236 m<sup>2</sup> en la codiciada zona de Lew Hoad, en Las Lomas de Mijas, una de las zonas residenciales más consolidadas y codiciadas de la Costa del Sol. La parcela goza de una posición elevada con vistas abiertas a la montaña y vistas parciales al mar, ubicada en una tranquila zona residencial conocida por sus villas de alta calidad y una fuerte demanda internacional. Esta parcela ofrece al comprador la oportunidad de diseñar y construir un proyecto dentro de los parámetros urbanísticos de la zona. Ubicación La zona de Lew Hoad, en torno al conocido Club de Tenis y Pádel Lew Hoad, es una popular zona residencial que ofrece privacidad, tranquilidad y excelente acceso a los pueblos y la costa de los alrededores. Las Lomas de Mijas ofrece fácil acceso a: • Mijas Pueblo • La Cala de Mijas • Fuengirola • Playas y campos de golf • Colegios internacionales Aeropuerto de Málaga: aproximadamente 30-35 minutos en coche La zona es popular entre compradores internacionales que buscan villas de calidad en un entorno residencial tranquilo cerca de la costa, lo que contribuye a mantener un alto valor inmobiliario. Planificación y Zonificación • Clasificación del suelo: Suelo Urbano • Zonificación: AIS-4 • Uso permitido: Residencial - chalets independientes Los parámetros urbanísticos incluyen: • Superficie mínima de la parcela: 800 m<sup>2</sup> • Edificabilidad: 0,25 m<sup>2</sup>/m<sup>2</sup> • Ocupación máxima: 25% • Altura máxima: PB + 1 (7 m) • Retranqueo: 3 m • Aparcamiento: 2 plazas por vivienda Potencial urbanístico Según los parámetros urbanísticos actuales, la parcela podría albergar: Hasta 7 chalets independientes Superficie edificable aproximada: 1559 m<sup>2</sup> Se podrán incorporar sótanos y otras superficies no computables según el diseño del proyecto. La elevación del terreno permite que las futuras viviendas se beneficien de vistas abiertas y parciales al mar, lo que aumenta el valor de reventa y el atractivo para el usuario final. Oportunidad Esta parcela representa una excelente oportunidad para: • Promotores • Inversores • Compradores que deseen construir la villa de sus sueños en una ubicación residencial privilegiada Visitas Las visitas se pueden concertar con cita previa. Contáctenos para concertar una visita y explorar el potencial de esta excepcional parcela.

**Posición**

- ✓ Suburbano
- ✓ Campo
- ✓ Pueblo de Montaña
- ✓ Cerca de Tiendas
- ✓ Cerca de Colegios

**Orientación**

- ✓ Sur

**Estado**

- ✓ Excelente

**Vistas**

- ✓ Mar
- ✓ Montaña
- ✓ Campo
- ✓ Panorámicas