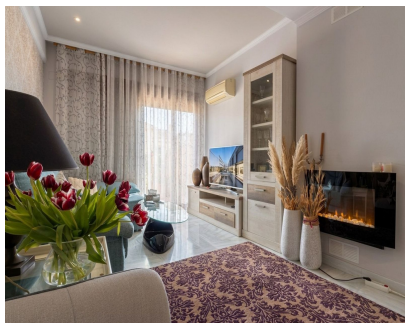


Ventas - Apartamento - Benahavís
289.000€

www.mibgroup.es
+34 662 58 96 58
info@mibgroup.es



Ref.-ID: MIBGR5304970

Benahavís

Apartamento



BEST PRICE! Duplex Penthouse on the New Golden Mile - Benahavís Parque Botánico Resort & Country Club, es un exclusivo complejo residencial en el municipio de Benahavis, situado en un pintoresco entorno montañoso, pero a sólo un corto trayecto en coche de la costa, campos de golf y toda la infraestructura de la Costa del Sol. El complejo cuenta con una arquitectura única, abundancia de zonas verdes, jardines paisajísticos con lagunas y cascadas y una amplia gama de servicios de resort, por lo que es un lugar ideal para residencia permanente, vacaciones o inversión. Infraestructura y servicios del complejo: - Varias piscinas exteriores con tumbonas y bar junto a la piscina - Amplios jardines cuidados con plantas tropicales - Piscina cubierta, zona de spa con jacuzzi, sauna e hidromasaje - Moderno gimnasio y zona de yoga - Pistas de tenis y pádel, campo de minifútbol - Espacio de co-working para residentes - Seguridad 24 horas y videovigilancia - Aparcamiento subterráneo y trasteros - Parques infantiles y zonas de recreo - Posibilidad de alquilar apartamentos a través de la empresa gestora del complejo. El complejo está rodeado de naturaleza, lo que proporciona tranquilidad y privacidad, pero al mismo tiempo está a 10 minutos en coche de playas, restaurantes, tiendas y los mejores clubs de golf de la región (El Paraíso, Villa Padierna, Atalaya, Guadalmina).

Posición

- ✓ Cerca de Ciudad
- ✓ Urbanización

Orientación

- ✓ Este

Estado

- ✓ Excelente

Piscina

- ✓ Comunitaria
- ✓ Cubierta
- ✓ Piscina de Niños

Climatización

- ✓ Aire Acondicionado
- ✓ Chimenea

Vistas

- ✓ Montaña
- ✓ Panorámicas
- ✓ Bosques

Características

- ✓ Terraza Cubierta
- ✓ Terraza Privada
- ✓ Solario
- ✓ WiFi
- ✓ Gimnasio
- ✓ Pista de Tenis
- ✓ Trastero
- ✓ Suelo de Madera
- ✓ Bar
- ✓ Restaurant

Muebles

- ✓ Amueblada

Cocina

- ✓ Equipada

Jardin

- ✓ Comunitario

Seguridad

- ✓ Recinto Cerrado
- ✓ Seguridad 24 Horas

Aparcamiento

- ✓ Subterráneo

Servicios Públicos

- ✓ Electricidad