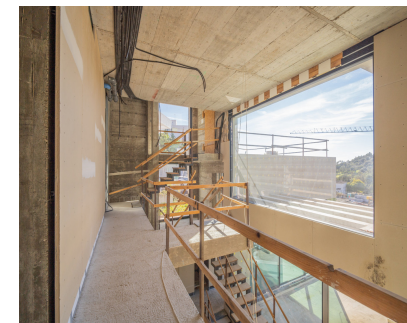
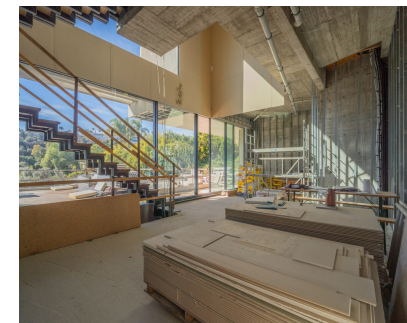


Ventas - Casa - Benahavís
2.940.000€

www.mibgroup.es
+34 662 58 96 58
info@mibgroup.es



Ref.-ID: MIBGR5305513

Benahavís

Casa



5



5



414 m2



1350 m2

Excepcional oportunidad de adquirir un proyecto de villa de lujo de obra nueva ya en construcción, ubicado en una parcela elevada con orientación suroeste en la prestigiosa zona residencial de La Alquería, Benahavís. La parcela de 1.350 m² cuenta con una posición privilegiada que ofrece vistas abiertas al mar y al campo de golf, excelente luminosidad durante todo el día y un alto valor a largo plazo en una de las zonas de villas más demandadas de la Costa del Sol. El proyecto dispone de licencia de obra aprobada para una villa contemporánea de 5 dormitorios y 5 baños, distribuida en tres plantas, diseñada con líneas arquitectónicas limpias y un enfoque absoluto en la precisión y la calidad constructiva: - 414 m² construidos interiores - 356,98 m² de terrazas - Piscina privada de 81 m² - Solárium en azotea de 200 m² con vistas panorámicas La construcción se encuentra aproximadamente al 65%, ejecutada con un altísimo nivel de exactitud y detalle. El hormigón ha sido realizado de forma muy precisa y totalmente lineal, reflejando estándares de construcción premium desde la base. La vivienda incorpora puertas correderas Sky-Frame de suelo a techo, creando una perfecta conexión entre interior y exterior, maximizando la luz natural y las vistas. Situada en el punto de encuentro entre Marbella, Estepona y Benahavís, La Alquería es una de las zonas residenciales de lujo con mayor proyección, rodeada de campos de golf, naturaleza y villas exclusivas. A pocos minutos de Puerto Banús, colegios internacionales, playas y todos los servicios, esta propiedad representa una oportunidad única de “llave en mano en progreso”, ideal tanto como residencia de lujo como inversión de alto nivel. Licencia. Obra avanzada. Calidad premium. Ubicación estratégica. Una oportunidad excepcional en una de las zonas con mayor crecimiento de Marbella.

Posición <div>✓ Cerca de Golf</div> <div>✓ Cerca de Tiendas</div> <div>✓ Cerca de Ciudad</div>	Orientación <div>✓ Suroeste</div>	Estado <div>✓ Excelente</div>	Piscina <div>✓ Privada</div>	Vistas <div>✓ Mar</div> <div>✓ Golf</div> <div>✓ Panorámicas</div> <div>✓ Piscina</div>	Características <div>✓ Ascensor</div> <div>✓ Cerca de Transporte</div> <div>✓ Solario</div>
Jardin <div>✓ Privado</div>	Aparcamiento <div>✓ Cubierto</div>	Categoría <div>✓ Golf</div> <div>✓ Inversion</div> <div>✓ Lujo</div>			