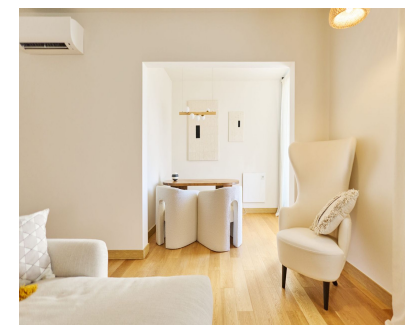


Ventas - Apartamento - Puerto Banús
1.100.000€

www.mibgroup.es
+34 662 58 96 58
info@mibgroup.es



Ref.-ID: MIBGR5307889

Puerto Banús

Apartamento

Comunidad: 3,180 EUR / año

IBI: 1,190 EUR / año

Basura: 186 EUR / año



2



2



118 m²

Elegante Apartamento Moderno Ubicado en el corazón de Puerto Banús, dentro del prestigioso complejo residencial en primera línea de playa Playas del Duque, este apartamento de dos dormitorios completamente renovado ofrece una de las direcciones más codiciadas de la Costa del Sol. La urbanización es reconocida por su acceso directo a la playa, jardines tropicales maduros, tres amplias piscinas, seguridad las 24 horas, restaurante privado para residentes y gimnasio. Todo está a poca distancia a pie: el puerto deportivo, boutiques de lujo, restaurantes de alta cocina y clubes de playa. El apartamento cuenta con una superficie construida de 118 m² y disfruta de una orientación sur, lo que garantiza luz natural durante todo el día. La amplia zona de salón y comedor ha sido inteligentemente rediseñada, incorporando la antigua terraza al interior para crear un espacio habitable adicional. Se mantiene un pequeño balcón abierto, que permite disfrutar de vistas parciales al mar y de la brisa costera. La propiedad ofrece dos dormitorios bien proporcionados. El dormitorio principal incluye un generoso espacio de armarios y baño en suite. El segundo dormitorio es igualmente confortable y está atendido por un baño completo independiente. La cocina está totalmente equipada con electrodomésticos modernos y acabada en un estilo limpio y contemporáneo. Se incluye una plaza de aparcamiento subterráneo, lo cual es una ventaja significativa en esta ubicación privilegiada. El apartamento se presenta en condiciones impecables y listo para entrar a vivir.

Posición

- ✓ Cerca de Tiendas
- ✓ Cerca del Mar
- ✓ Cerca de Ciudad
- ✓ Cerca de Marina
- ✓ Urbanización

Orientación

- ✓ Sur

Estado

- ✓ Excelente
- ✓ Reformado Recientemente

Piscina

- ✓ Comunitaria

Climatización

- ✓ Aire Acondicionado
- ✓ Chimenea

Vistas

- ✓ Mar
- ✓ Jardín
- ✓ Urbanas

Características

- ✓ Ascensor
- ✓ Armarios Empotrados
- ✓ Cerca de Transporte
- ✓ Terraza Privada

Muebles

- ✓ Amueblada

Cocina

- ✓ Equipada

Jardín

- ✓ Comunitario

Seguridad

- ✓ Recinto Cerrado

Aparcamiento

- ✓ Privado

Categoría

- ✓ Inversion