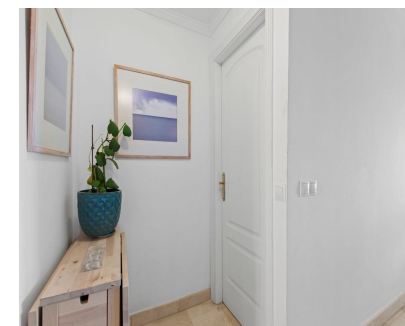


Ventas - Apartamento - Elviria
385.000€

www.mibgroup.es
+34 662 58 96 58
info@mibgroup.es



Ref.-ID: MIBGR5311822

Elviria

Apartamento

Comunidad: 1,884 EUR / año

IBI: 625 EUR / año

Basura: 53 EUR / año



2



2



84 m2

Ubicado en la Urb. El Mirador de Santa María del Golf, en Marbella Este, este apartamento destaca principalmente por sus espectaculares vistas abiertas con orientación sur-este, que permiten disfrutar de una luz natural excepcional durante todo el día y hasta última hora de la tarde. La vivienda cuenta con dos dormitorios y dos baños, y fue reformada en 2021. La cocina, de concepto abierto, se integra con el salón para crear un espacio amplio, funcional y luminoso, orientado hacia la terraza y las vistas despejadas al entorno natural y al horizonte mediterráneo. La distribución está pensada para maximizar la sensación de amplitud y la conexión con el exterior. Se incluye plaza de garaje subterráneo amplia, para dos coches pequeños, y trastero, aportando comodidad adicional. La urbanización es familiar, tranquila y bien mantenida, ideal para quienes buscan un entorno residencial consolidado en contacto con la naturaleza. La ubicación combina privacidad y accesibilidad: a tan solo 20 minutos caminando de la playa, con rutas de montaña a cinco minutos y un centro comercial con una amplia oferta de servicios a aproximadamente 1 km. Actualmente no se conceden nuevas licencias turísticas en la zona, lo que refuerza su carácter residencial y la estabilidad del entorno. Una propiedad equilibrada entre vistas, luz y calidad de vida en una de las zonas más consolidadas de Marbella Este.

Posición

- ✓ Cerca de Golf
- ✓ Cerca de Colegios
- ✓ Urbanización

Orientación

- ✓ Sureste

Estado

- ✓ Excelente

Piscina

- ✓ Comunitaria

Climatización

- ✓ Aire Acondicionado

Vistas

- ✓ Mar
- ✓ Montaña
- ✓ Golf
- ✓ Campo
- ✓ Panorámicas
- ✓ Jardín
- ✓ Piscina

Características

- ✓ Ascensor
- ✓ Armarios Empotrados
- ✓ Terraza Privada
- ✓ WiFi

Muebles

- ✓ Sin Amueblar

Cocina

- ✓ Equipada

Jardin

- ✓ Comunitario

Seguridad

- ✓ Recinto Cerrado

Aparcamiento

- ✓ Subterráneo

Servicios Públicos

- ✓ Electricidad
- ✓ Agua Potable

Categoría

- ✓ Reventa