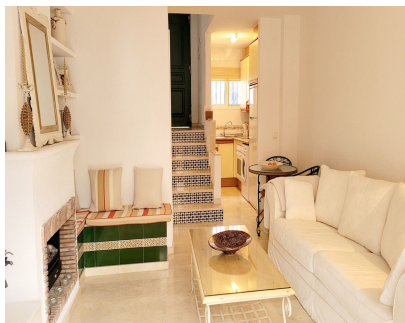


Ventas - Casa - Benalmadena Costa
259.000€

www.mibgroup.es
+34 662 58 96 58
info@mibgroup.es



Ref.-ID: MIBGR5318371

Benalmadena Costa

Casa

Comunidad: 888 EUR / año

IBI: 476 EUR / año

Basura: 184 EUR / año



1



2



62 m2

Nos complace presentar esta encantadora casa adosada de un dormitorio, idealmente ubicada a solo cinco minutos a pie de la playa. La propiedad se accede a través de una puerta trasera privada que conduce a la terraza trasera privada. Un pequeño tramo de escaleras baja hasta la zona de la terraza, que además cuenta con un amplio trastero exterior. En el interior, la entrada da paso a un pequeño recibidor. Justo enfrente se encuentra un luminoso y acogedor salón-comedor de concepto abierto, decorado en colores neutros, con chimenea y puertas correderas que dan acceso a una terraza de generosas dimensiones, perfecta para comer al aire libre y relajarse. La vivienda también dispone de una cocina compacta equipada con muebles altos y bajos, horno, placa de cocina y frigorífico-congelador. En esta planta se encuentra asimismo un práctico cuarto de ducha para invitados. En la planta superior se encuentra un dormitorio doble, actualmente distribuido con dos camas individuales, con acceso a otra terraza privada. En esta planta también hay un baño completo equipado con bañera y ducha. Entre sus ventajas adicionales se incluyen una plaza de aparcamiento privada asignada y acceso a una piscina comunitaria. Esta atractiva casa adosada ofrece una cómoda vida junto al mar en una ubicación muy solicitada, siendo ideal como vivienda vacacional, inversión para alquiler o residencia permanente. La propiedad se vende completamente amueblada y se permiten licencias turísticas en esta urbanización, sujetas a la autorización previa de la comunidad. ¡Una propiedad imprescindible a un precio fantástico!

Posición

- ✓ Cerca de Golf
- ✓ Cerca de Puerto
- ✓ Cerca del Mar
- ✓ Cerca de Ciudad
- ✓ Cerca de Colegios
- ✓ Urbanización

Características

- ✓ Terraza Cubierta
- ✓ Armarios Empotrados
- ✓ Cerca de Transporte
- ✓ Terraza Privada
- ✓ Trastero
- ✓ Suelos de Mármol

Categoría

- ✓ Reventa

Orientación

- ✓ Oeste

Muebles

- ✓ Amueblada

Estado

- ✓ Buen

Cocina

- ✓ Equipada

Piscina

- ✓ Comunitaria

Seguridad

- ✓ Recinto Cerrado

Climatización

- ✓ Chimenea

Aparcamiento

- ✓ Privado

Vistas

- ✓ Patio
- ✓ Calle

Servicios Públicos

- ✓ Electricidad