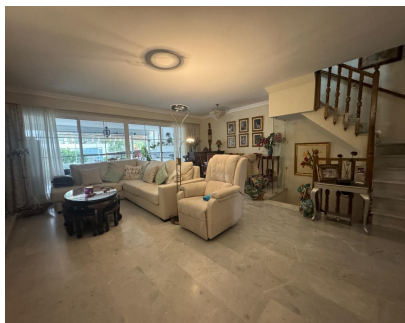


Ventas - Casa - Atalaya
545.000€

www.mibgroup.es
+34 662 58 96 58
info@mibgroup.es



Ref.-ID: MIBGR5319535

Atalaya

Casa

Comunidad: 1,320 EUR / año

IBI: 716 EUR / año

Basura: 148 EUR / año



4



3



220 m²

Amplia casa adosada con extenso jardín privado y un sinfín de posibilidades Esta casa adosada excepcionalmente grande ofrece espacios de vida generosos, un maravilloso jardín privado y una ubicación ideal cerca de San Pedro de Alcántara. Situada en una consolidada zona residencial, la propiedad goza de rápido acceso tanto a Marbella como a Estepona, colegios cercanos y una completa gama de servicios y comercios a solo minutos de distancia. Distribuida en cuatro niveles —incluyendo sótano y buhardilla—, la vivienda proporciona abundante espacio y flexibilidad para la vida familiar. La planta principal cuenta con un amplio salón con cocina moderna de concepto abierto, aseo de cortesía y una gran terraza acristalada que conduce directamente al jardín privado, creando una perfecta integración entre interior y exterior. En la primera planta se encuentra el dormitorio principal con baño en suite, junto con dos dormitorios de invitados que comparten un baño familiar. Tanto el dormitorio principal como uno de los dormitorios de invitados tienen acceso a una terraza orientada al suroeste, ideal para disfrutar del sol de la tarde. La buhardilla, distinguida por sus encantadores suelos de madera, se utiliza actualmente como un espacioso dormitorio. Incluye baño en suite y una terraza orientada al este con hermosas vistas al mar y la montaña. El nivel del sótano es excepcionalmente amplio y muy versátil, ofreciendo una sala polivalente con ventanas —ideal como sala de juegos, cine en casa, gimnasio o área de estar adicional. Este nivel también incluye un trastero y un cuarto de lavandería independiente. Con sus generosos metros cuadrados y su distribución flexible, esta propiedad está llena de posibilidades y es ideal para modernizar o personalizar según su estilo personal. La urbanización, íntima y exclusiva, consta de solo ocho casas adosadas y cuenta con un hermoso jardín comunitario y piscina, proporcionando un entorno tranquilo y privado.

Posición

- ✓ Cerca de Golf
- ✓ Cerca del Mar
- ✓ Cerca de Colegios
- ✓ Urbanización

Orientación

- ✓ Suroeste

Estado

- ✓ Buen

Piscina

- ✓ Comunitaria

Climatización

- ✓ Chimenea

Vistas

- ✓ Mar
- ✓ Montaña
- ✓ Jardín

Características

- ✓ Terraza Cubierta
- ✓ Armarios Empotrados
- ✓ Sala de Juegos
- ✓ Trastero
- ✓ Lavadero
- ✓ Baño En-Suite
- ✓ Suelo de Madera
- ✓ Suelos de Mármol
- ✓ Sótano

Muebles

- ✓ Opcionales

Cocina

- ✓ Equipada

Jardín

- ✓ Comunitario
- ✓ Privado

Aparcamiento

- ✓ Privado

Categoría

- ✓ Inversion
- ✓ Reventa