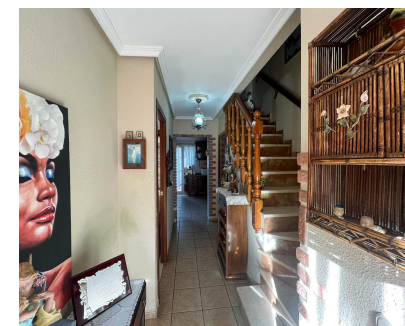
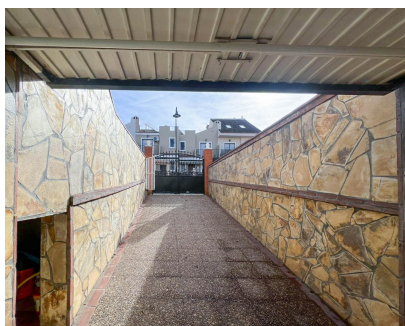
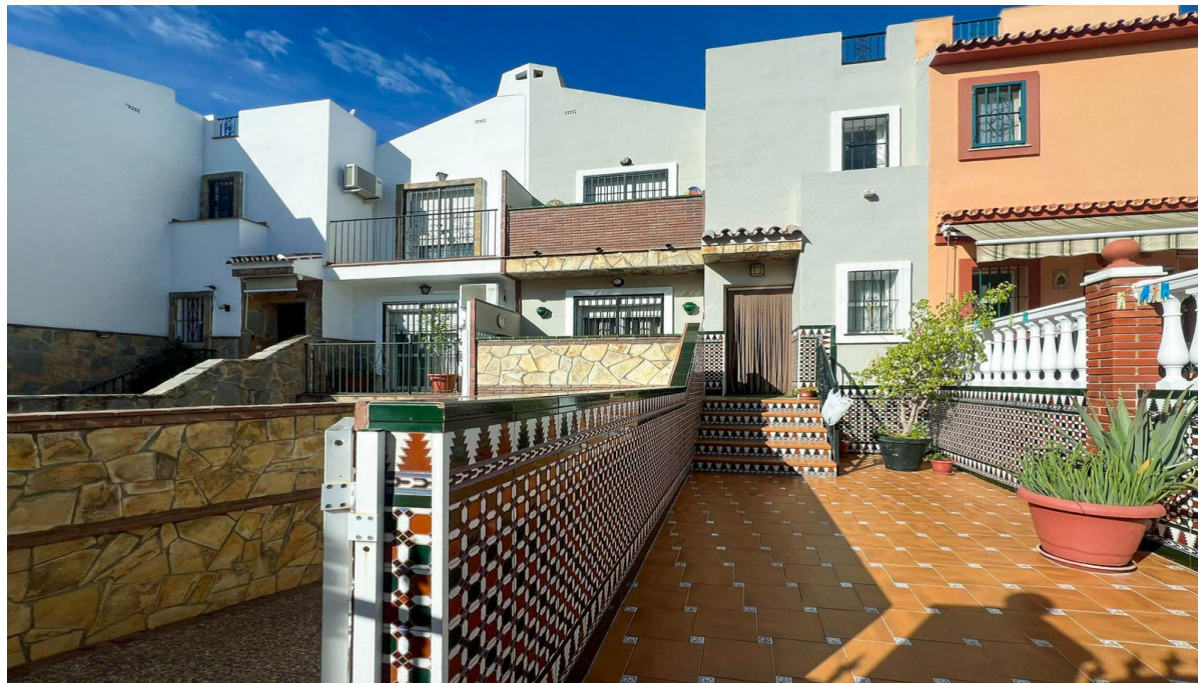
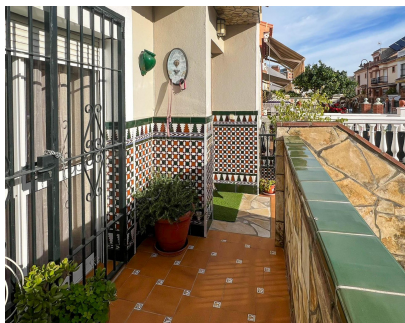


Ventas - Casa - Mijas
475.000€

www.mibgroup.es
+34 662 58 96 58
info@mibgroup.es



Ref.-ID: MIBGR5320447

Mijas

Casa

IBI: 407 EUR / año



???? Chalet Adosado en Calle Río Genil: Espacio, Luz y Versatilidad 171 m2 diseñados para el confort y la vida familiar ¿Busca un hogar donde el espacio nunca sea un problema? Este chalet adosado es el refugio perfecto para familias que valoran el confort, la luz natural y la amplitud en cada rincón. Una vivienda impecable, cuidada al detalle y lista para entrar a vivir. □ Distribución Pensada para el Máximo Bienestar Planta Principal (Vida Social): Comience sus mañanas en el porche de entrada con sol de mañana. En el interior, un salón espacioso conecta con una cocina independiente de dimensiones generosas, diseñada para ser el corazón de la casa, con acceso directo a un patio privado con zona de lavadero. Planta Superior (Zona de Descanso): Aquí el descanso está garantizado con 3 dormitorios luminosos y un baño completo perfectamente equipado. Destaca especialmente el dormitorio con acceso a una terraza privada con sol de tarde, el rincón ideal para leer o relajarse mientras cae el sol. Planta Sótano (La Joya de la Corona): Un espacio multifuncional tan amplio que puede ser, a la vez, el garaje de sus sueños (capacidad para más de 3 coches) y su zona de ocio, gimnasio o sala de cine privada. ???? Por qué elegir esta vivienda: Luz en cada rincón: Doble orientación para disfrutar del sol durante todo el día. Versatilidad total: El sótano ofrece posibilidades infinitas que no encontrará en otras casas de la zona. Estado impecable: No necesita reformas, está lista para que usted solo traiga sus maletas. ¿Es este el hogar que imaginaba para su familia? No deje pasar la oportunidad de visitarlo. Venga a verlo y sienta que ya está en casa. Tiene a su disposición el documento informativo abreviado. Gastos: Impuestos (ITP o IVA+AJD) + Gastos notariales y registrales. MGM

Climatización

✓ Calefacción Central.

Características

- ✓ Terraza Cubierta
- ✓ Terraza Privada
- ✓ Trastero
- ✓ Lavadero
- ✓ Suelo de Madera
- ✓ Barbacoa
- ✓ Sótano

Muebles

✓ Sin Amueblar