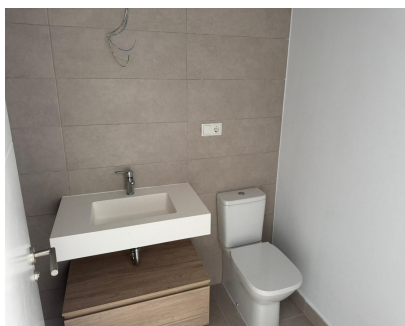
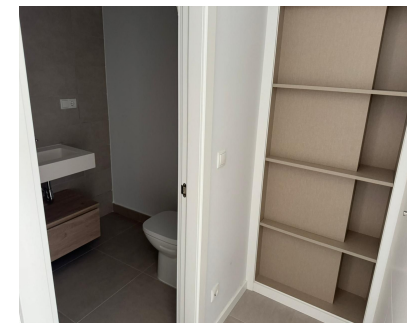


Ventas - Apartamento - Estepona
510.000€

www.mibgroup.es
+34 662 58 96 58
info@mibgroup.es



Ref.-ID: MIBGR5320921

Estepona

Apartamento



2



2



131 m2

Presentamos este luminoso y moderno piso de 2 dormitorios y 2 baños, listo para entrar a vivir. Situado en la zona norte del centro de Estepona, a escasos metros del Recinto Ferial, esta propiedad combina a la perfección la tranquilidad residencial con el vibrante ambiente de la ciudad. El inmueble, de obra nueva, se distribuye en un amplio salón con cocina americana totalmente equipada, creando un espacio diáfano y acogedor. El diseño abierto potencia la luz natural y ofrece un estilo de vida contemporáneo. Desde la estancia principal se accede a una amplia terraza abierta, el lugar perfecto para relajarse mientras se disfrutan de unas vistas panorámicas a la ciudad. La vivienda cuenta con dos completos baños de diseño moderno y acabados de alta calidad. La comodidad está garantizada con la inclusión de una plaza de garaje y un trastero en el mismo edificio. Para los días de sol, nada mejor que darse un baño en la piscina comunitaria. Vivir aquí es estar a un paso de todo. La propiedad se encuentra en una zona en pleno auge, cerca del centro histórico, pero con la ventaja de unas excelentes conexiones: - Marbella: a 25 minutos en coche. - Puerto Banús: a 18 minutos. - Sotogrande: a 25 minutos. - Aeropuerto de Málaga: a 45 minutos. - Gibraltar: a 45 minutos. Una oportunidad única para estrenar hogar en la Costa del Sol. ¡No deje escapar esta ocasión!

- | | | | | | |
|---|--|--|---|---|---|
| Posición <ul style="list-style-type: none">✓ Ciudad✓ Cerca de Tiendas | Estado <ul style="list-style-type: none">✓ Excelente | Piscina <ul style="list-style-type: none">✓ Comunitaria | Climatización <ul style="list-style-type: none">✓ Aire Acondicionado | Vistas <ul style="list-style-type: none">✓ Urbanas | Características <ul style="list-style-type: none">✓ Ascensor✓ Armarios Empotrados✓ Terraza Privada |
| Muebles <ul style="list-style-type: none">✓ Sin Amueblar | Seguridad <ul style="list-style-type: none">✓ Recinto Cerrado | Aparcamiento <ul style="list-style-type: none">✓ Garaje | | | |