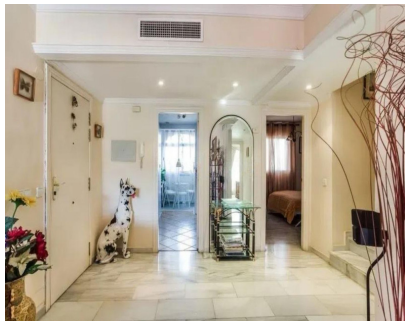


Ventas - Apartamento - Marbella  
925.000€

www.mibgroup.es  
+34 662 58 96 58  
info@mibgroup.es



Ref.-ID: MIBGR5321119

Marbella

Apartamento

Comunidad: 3,000 EUR / año



Dúplex, Milla de Oro, frente al hotel Guadalpín. Urb. El Infantado: dúplex, superficie construida cerrada 108 m2 consta de hall, salón - comedor, 3 dormitorios, 2 cuartos de baño, 1 terraza cubierta de 16 m2, 1 terraza descubierta de 33 m2, solarium, lavadero de 4 m2 junto a la cocina, trastero y 2 plazas de garaje. Cocina eléctrica. Zonas ajardinadas, 2 piscinas comunitarias (de adultos y de chapoteo), 2 pistas de pádel. Inmejorable ubicación. A 10 minutos andando de la playa y a 2 kilómetros del casco antiguo de Marbella. Cerca del Corte Inglés, colegios, Palacio de Congresos, servicios, supermercados y restaurantes. Apartamento Planta Media, Marbella, Costa del Sol. 4 Dormitorios, 2 Baños, Construidos 108 m², Terraza 49 m². Posición : Área Comercial, Cerca de Tiendas, Cerca del Mar, Cerca de Ciudad, Cerca de Colegios, Urbanización. Orientación : Sur. Estado : Excelente. Piscina : Comunitaria, Piscina de Niños. Climatización : Aire Acondicionado, A/A Caliente, A/A Frio. Vistas : Jardín. Características : Terraza Cubierta, Ascensor, Armarios Empotrados, Cerca de Transporte, Terraza Privada, WiFi, Paddle Tennis, Trastero, Lavadero, Baño En-Suite, Acceso para personas con movilidad reducida, Suelos de Mármol, Doble acristalamiento, Cerca de la Mezquita, Cerca de una Iglesia, Fibra óptica. Muebles : Parcialmente. Cocina : Equipada. Jardín : Comunitario. Seguridad : Recinto Cerrado. Aparcamiento : Subterráneo, Garaje, Cubierto, Más de uno, Privado. Categoría : Reventa.

#### Posición

- ✓ Área Comercial
- ✓ Cerca de Tiendas
- ✓ Cerca del Mar
- ✓ Cerca de Ciudad
- ✓ Cerca de Colegios
- ✓ Urbanización

#### Orientación

- ✓ Sur

#### Estado

- ✓ Excelente

#### Piscina

- ✓ Comunitaria
- ✓ Piscina de Niños

#### Climatización

- ✓ Aire Acondicionado
- ✓ A/A Caliente
- ✓ A/A Frio

#### Vistas

- ✓ Jardín

#### Características

- ✓ Terraza Cubierta
- ✓ Ascensor
- ✓ Armarios Empotrados
- ✓ Cerca de Transporte
- ✓ Terraza Privada
- ✓ WiFi
- ✓ Paddle Tennis
- ✓ Trastero
- ✓ Lavadero
- ✓ Baño En-Suite
- ✓ Acceso para personas con movilidad reducida
- ✓ Suelos de Mármol
- ✓ Doble acristalamiento
- ✓ Cerca de la Mezquita
- ✓ Cerca de una Iglesia
- ✓ Fibra óptica

#### Muebles

- ✓ Parcialmente

#### Cocina

- ✓ Equipada

#### Jardín

- ✓ Comunitario

#### Seguridad

- ✓ Recinto Cerrado

#### Aparcamiento

- ✓ Subterráneo
- ✓ Garaje
- ✓ Cubierto
- ✓ Más de uno
- ✓ Privado

#### Categoría

- ✓ Reventa