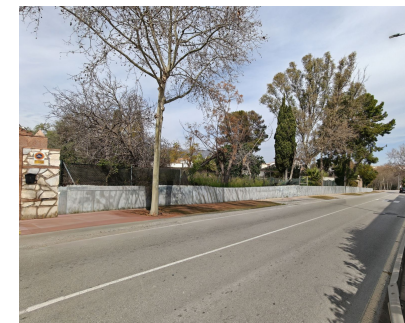


Ventas - Terreno - Arroyo de la Miel
660.000€

www.mibgroup.es
+34 662 58 96 58
info@mibgroup.es



Ref.-ID: MIBGR5321512

Arroyo de la Miel

Terreno



1425 m2

¡Atención promotores y particulares! Se pone a la venta una de las mejores parcelas disponibles en el corazón de Arroyo de la Miel, Benalmádena. Situada en la prestigiosa Avenida de la Constitución 111, este terreno destaca por su ubicación estratégica y sus características técnicas inmejorables. Características Principales: Superficie Real: 1.425,25 m² según levantamiento topográfico reciente. Topografía: Parcela totalmente PLANA, lo que supone un ahorro de costes masivo en excavación y cimentación. Estado: Solar consolidado con muros perimetrales de contención y fachada ya ejecutados. Ubicación: Primera línea de Avenida de la Constitución, rodeada de todos los servicios (farmacias, supermercados, transporte público) y a un paso del centro de Arroyo. Potencial Urbanístico (Zona U.4): Edificabilidad: 0,40 m²t/m²s (Permite construir unos 570 m² de techo sobre rasante). Altura: PB + 1 (2 plantas). Versatilidad: La parcela mínima en esta zona permite la segregación en 2 parcelas independientes para la construcción de dos villas de lujo, o el desarrollo de una gran mansión privada. Situación Legal: Propiedad: 100% pleno dominio por herencia. Documentación: Registro de la Propiedad, Catastro y Topografía al día y disponibles para consulta. Esta es una oportunidad única de adquirir un suelo finalista "listo para entrar" en una zona donde el terreno llano es prácticamente inexistente. Le informamos que los honorarios profesionales de nuestra agencia ya están incluidos en el precio de venta, por lo que no debe pagar ningún tipo de gastos de gestión o asesoramiento inmobiliario. En cumplimiento del Decreto de la Junta de Andalucía 218/2005 de 11 de octubre, se informa que no están incluidos en el precio los honorarios notariales, registrales, ITP y demás gastos inherentes a la compraventa. La información proporcionada es orientativa, no vinculante y no tiene valor contractual. Dicha información puede haber sufrido modificaciones que aún no se han incorporado. Le sugerimos que se ponga en contacto con nosotros para obtener la información más reciente y / o confirmar la información aquí expuesta.

Posición

- ✓ Pueblo
- ✓ Cerca de Puerto
- ✓ Cerca de Tiendas
- ✓ Cerca del Mar
- ✓ Cerca de Colegios
- ✓ Cerca de Marina
- ✓ Urbanización

Orientación

- ✓ Norte
- ✓ Sur

Vistas

- ✓ Urbanas

Categoría

- ✓ Inversion
- ✓ Reventa