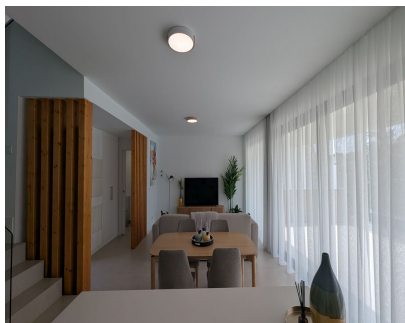


Ventas - Casa - Atalaya
850.000€

www.mibgroup.es
+34 662 58 96 58
info@mibgroup.es



Ref.-ID: MIBGR5325274

Atalaya

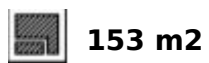
Casa



3



4



153 m2



60 m2

****Casa Adosada en Atalaya, Estepona - €850,000**** Descubre esta impresionante villa adosada de nueva construcción en el corazón de Atalaya, en la Nueva Milla de Oro de Estepona. Este hogar moderno y funcional se encuentra en un complejo residencial tranquilo, ideal para disfrutar de la paz y la comodidad. Con una distribución inteligente en cuatro niveles, incluye un espectacular solárium en la azotea, perfecto para relajarse y disfrutar del clima mediterráneo. Con 180 m² construidos y 160 m² útiles, esta vivienda cuenta con 3 a 4 dormitorios, lo que la convierte en una opción versátil para familias o como inversión. El amplio salón-comedor con cocina integrada ofrece un espacio luminoso y acogedor, mientras que las grandes terrazas y el jardín privado son perfectos para disfrutar del aire libre. Además, el sistema aerotérmico con calefacción por suelo radiante garantiza un confort óptimo durante todo el año. Ubicada entre Marbella y Estepona, esta casa está cerca de campos de golf, escuelas internacionales y todos los servicios necesarios. También dispone de aparcamiento privado para dos coches y acceso a una piscina comunitaria. Esta propiedad es apta para personas con movilidad reducida y cumple con los estándares de eficiencia energética, asegurando un bajo consumo. ¡No pierdas la oportunidad de hacer de este lugar tu nuevo hogar!

Posición

- ✓ Campo
- ✓ Cerca de Golf
- ✓ Cerca de Tiendas
- ✓ Cerca de Ciudad
- ✓ Cerca de Colegios
- ✓ Urbanización

Características

- ✓ Terraza Cubierta
- ✓ Armarios Empotrados
- ✓ Terraza Privada
- ✓ Solario
- ✓ Sala de Juegos
- ✓ Lavadero
- ✓ Baño En-Suite
- ✓ Doble acristalamiento
- ✓ Sótano

Servicios Públicos

- ✓ Electricidad

Orientación

- ✓ Suroeste
- ✓ Oeste

Muebles

- ✓ Opcionales

Categoría

- ✓ Golf
- ✓ Casas de vacaciones
- ✓ Inversion
- ✓ Reventa
- ✓ Contemporáneo

Estado

- ✓ Excelente

Cocina

- ✓ Equipada

Piscina

- ✓ Comunitaria

Jardín

- ✓ Comunitario
- ✓ Privado
- ✓ Mantenimiento fácil

Climatización

- ✓ Aire Acondicionado
- ✓ A/A Caliente
- ✓ A/A Frio
- ✓ Calefacción Central.
- ✓ Suelo Radiante
- ✓ Baño

Seguridad

- ✓ Recinto Cerrado
- ✓ Portero Automático

Vistas

- ✓ Montaña
- ✓ Campo
- ✓ Panorámicas
- ✓ Jardín

Aparcamiento

- ✓ Cubierto
- ✓ Calle
- ✓ Más de uno
- ✓ Privado