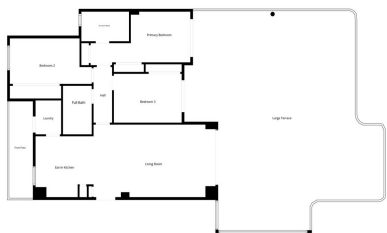


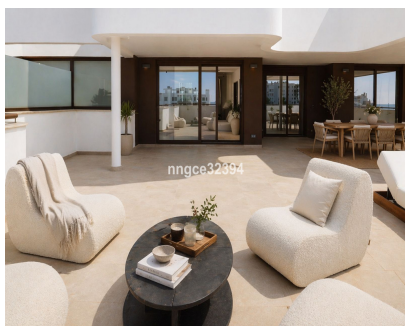


Ventas - Apartamento - Estepona
929.900€

www.mibgroup.es
+34 662 58 96 58
info@mibgroup.es



Plan for General Information. Measurements Represented Subject to Final Approval.



Ref.-ID: MIBGR5325421

Estepona

Apartamento

Comunidad: 3,576 EUR / año

IBI: 700 EUR / año

Basura: 120 EUR / año



3



2



283 m2

Apartamento estilo ático con gran terraza y vistas al mar - obra nueva 2025, junto al Parque Las Mesas, a 2-3 minutos del puerto y la playa de Estepona Ubicado junto al Parque Las Mesas, este apartamento de obra nueva recién finalizado ofrece una combinación poco habitual: acceso cómodo a nivel de entrada con una posición elevada en segunda planta, lo que aporta mayor privacidad, luz natural y agradables vistas abiertas al mar. La vivienda ha sido diseñada para disfrutar del estilo de vida mediterráneo, con espacios amplios y luminosos que conectan directamente con una gran terraza privada, ideal para relajarse, comer al aire libre y disfrutar durante todo el año. Desde la terraza se aprecian vistas abiertas al mar y zonas verdes, creando un entorno tranquilo sin renunciar a la cercanía al centro, el puerto y todos los servicios. El complejo, de reciente construcción, ofrece zonas comunes tipo resort con piscina de adultos, piscina infantil, gimnasio equipado, sauna y jardines cuidados. Incluye plaza de garaje y trastero. Una propiedad perfecta como vivienda habitual, segunda residencia o inversión en una de las zonas con mayor proyección de Estepona. Características A estrenar / recién terminado (2025) Vistas al mar Acceso a nivel de entrada con posición elevada en 2ª planta Junto al Parque Las Mesas Gran terraza privada Piscinas para adultos y niños Gimnasio y sauna Plaza de garaje Trastero privado Ascensor 10 min andando al puerto y playa Cerca de tiendas, restaurantes y servicios

Posición

- ✓ Ciudad
- ✓ Lado de la Playa
- ✓ Puerto
- ✓ Cerca de Puerto
- ✓ Cerca de Tiendas
- ✓ Cerca del Mar
- ✓ Cerca de Ciudad
- ✓ Cerca de Colegios
- ✓ Cerca de los Bosques
- ✓ Cerca de Marina
- ✓ Urbanización

Características

- ✓ Terraza Cubierta
- ✓ Ascensor
- ✓ Armarios Empotrados
- ✓ Cerca de Transporte
- ✓ Terraza Privada
- ✓ Solario
- ✓ WiFi
- ✓ Gimnasio
- ✓ Sauna
- ✓ Trastero
- ✓ Lavadero
- ✓ Baño En-Suite
- ✓ Acceso para personas con movilidad reducida
- ✓ Suelos de Mármol
- ✓ Doble acristalamiento
- ✓ Domotica
- ✓ Restaurant
- ✓ Cerca de la Mezquita
- ✓ Alojamiento del personal
- ✓ Cerca de una Iglesia
- ✓ Fibra óptica

Servicios Públicos

- ✓ Electricidad
- ✓ Agua Potable
- ✓ Teléfono

Orientación

- ✓ Sureste
- ✓ Sur
- ✓ Suroeste

Muebles

- ✓ Amueblada
- ✓ Opcionales

Categoría

- ✓ Casas de vacaciones
- ✓ Inversion
- ✓ Lujo
- ✓ Reventa
- ✓ Contemporáneo

Estado

- ✓ Excelente

Cocina

- ✓ Equipada
- ✓ Cocina Comedor

Piscina

- ✓ Comunitaria
- ✓ Piscina de Niños

Jardín

- ✓ Comunitario
- ✓ Paisajista

Climatización

- ✓ Aire Acondicionado
- ✓ A/A Preinstalado
- ✓ A/A Caliente
- ✓ A/A Frio

Seguridad

- ✓ Recinto Cerrado
- ✓ Persianas Eléctricas
- ✓ Portero Automático
- ✓ Alarma
- ✓ Seguridad 24 Horas

Vistas

- ✓ Mar
- ✓ Jardín
- ✓ Piscina
- ✓ Patio

Aparcamiento

- ✓ Subterráneo
- ✓ Garaje
- ✓ Comunitario
- ✓ Punto de carga VE