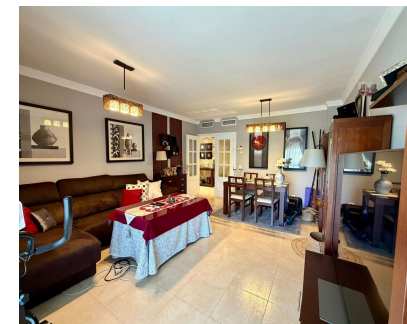


Ventas - Apartamento - Estepona  
518.000€

www.mibgroup.es  
+34 662 58 96 58  
info@mibgroup.es



Ref.-ID: MIBGR5329558

Estepona

Apartamento



Ático Espacioso y Moderno con Gran Terraza - Sierra Estepona, Estepona ¿Buscas un hogar amplio, moderno y listo para entrar a vivir? Este espectacular ático de 150 m<sup>2</sup> de vivienda + 40 m<sup>2</sup> de terraza es una pieza única en la cotizada zona de Sierra Estepona. Olvídate de las obras: la propiedad se encuentra en estado impecable, con diseño contemporáneo y acabados de alta calidad. Ideal para familias o como inversión inteligente gracias a sus gastos de comunidad muy reducidos (sin piscina). Características principales 150 m<sup>2</sup> interiores + 50 m<sup>2</sup> de terraza 4 dormitorios amplios 2 baños completos Aire acondicionado centralizado en toda la vivienda Amplios armarios empotrados en todas las habitaciones Diseño moderno y acabados premium Impresionante terraza de 40 m<sup>2</sup> + balcón independiente Plaza de garaje amplia incluida en el mismo edificio Por qué es una gran oportunidad Sin piscina comunitaria, los gastos de comunidad son muy bajos. La vivienda está seminueva, con un diseño actual y máxima luminosidad. Situado en una de las zonas más demandadas y elevadas de Estepona, cerca de campos de golf, playas, supermercados, colegios y todos los servicios. ¡Una oportunidad única de adquirir un ático llave en mano con excelente relación calidad-precio! Visita muy recomendable. ¡Contáctenos hoy mismo para concertar una visita privada!

<p><b>Posición</b></p> <ul style="list-style-type: none"> <li>✓ Ciudad</li> <li>✓ Área Comercial</li> <li>✓ Cerca de Tiendas</li> <li>✓ Cerca del Mar</li> <li>✓ Cerca de Colegios</li> <li>✓ Cerca de Marina</li> <li>✓ Urbanización</li> </ul>	<p><b>Orientación</b></p> <ul style="list-style-type: none"> <li>✓ Norte</li> </ul>	<p><b>Estado</b></p> <ul style="list-style-type: none"> <li>✓ Excelente</li> </ul>	<p><b>Climatización</b></p> <ul style="list-style-type: none"> <li>✓ Aire Acondicionado</li> </ul>	<p><b>Vistas</b></p> <ul style="list-style-type: none"> <li>✓ Montaña</li> <li>✓ Campo</li> <li>✓ Panorámicas</li> <li>✓ Jardín</li> <li>✓ Patio</li> <li>✓ Urbanas</li> <li>✓ Bosques</li> </ul>	<p><b>Características</b></p> <ul style="list-style-type: none"> <li>✓ Terraza Cubierta</li> <li>✓ Ascensor</li> <li>✓ Armarios Empotrados</li> <li>✓ Cerca de Transporte</li> <li>✓ Terraza Privada</li> <li>✓ Solario</li> <li>✓ WiFi</li> <li>✓ Baño En-Suite</li> <li>✓ Acceso para personas con movilidad reducida</li> <li>✓ Cerca de una Iglesia</li> <li>✓ Fibra óptica</li> </ul>
<p><b>Muebles</b></p> <ul style="list-style-type: none"> <li>✓ Opcionales</li> </ul>	<p><b>Cocina</b></p> <ul style="list-style-type: none"> <li>✓ Equipada</li> </ul>	<p><b>Jardín</b></p> <ul style="list-style-type: none"> <li>✓ Comunitario</li> </ul>	<p><b>Seguridad</b></p> <ul style="list-style-type: none"> <li>✓ Recinto Cerrado</li> <li>✓ Alarma</li> </ul>	<p><b>Aparcamiento</b></p> <ul style="list-style-type: none"> <li>✓ Subterráneo</li> <li>✓ Garaje</li> <li>✓ Cubierto</li> <li>✓ Privado</li> </ul>	