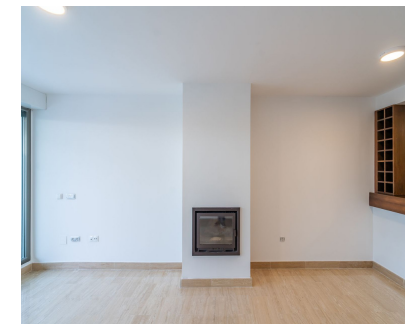


Ventas - Apartamento - La Cala de Mijas
397.000€

www.mibgroup.es
+34 662 58 96 58
info@mibgroup.es



Ref.-ID: MIBGR5333002

La Cala de Mijas

Apartamento

Comunidad: 1,584 EUR / año

IBI: 457 EUR / año

Basura: 80 EUR / año



3



3



196 m2

Amplio piso en planta baja completamente reformado situado en la urbanización Vitania, a solo 4 minutos en coche de La Cala de Mijas. La vivienda destaca por su amplitud, comodidad y sensación de casa independiente, ya que dispone de acceso directo desde el garaje privado a la vivienda mediante una escalera interior, sin necesidad de pasar por zonas comunes. Características principales • 3 dormitorios con baño en suite • 169 m² construidos y 128 m² útiles • Terraza reformada con baldosas de 40 m² • Plaza de garaje subterránea incluida Distribución La vivienda se distribuye en recibidor, amplio salón-comedor con chimenea, cocina totalmente equipada y tres dormitorios, cada uno con su propio baño en suite. Uno de los dormitorios se encuentra en la planta sótano y dispone de acceso independiente desde el garaje, lo que aporta gran comodidad y privacidad. Calidades • Aire acondicionado central nuevo • Suelo radiante en salón y baños • Suelo de mármol en el salón • Tarima flotante en dormitorios • Chimenea en el salón • Cocina totalmente equipada • Armarios empotrados en cada dormitorio Urbanización Urbanización cerrada con: • Portero 24 horas • Sistema de videovigilancia • 3 piscinas comunitarias (una de ellas nueva y de agua salada) • Edificio con ascensor Gastos • IBI: 457 €/ año • Comunidad: 130 €/ mes Ubicación Situada en Vitania (Mijas Costa), en una zona tranquila y bien comunicada, a solo 4 minutos en coche de La Cala de Mijas.

Posición

- ✓ Cerca de Golf
- ✓ Urbanización

Orientación

- ✓ Sur
- ✓ Oeste

Estado

- ✓ Excelente
- ✓ Reformado Recientemente

Piscina

- ✓ Comunitaria

Climatización

- ✓ Aire Acondicionado
- ✓ Chimenea
- ✓ Suelo Radiante
- ✓ Baño

Vistas

- ✓ Campo

Características

- ✓ Terraza Cubierta
- ✓ Ascensor
- ✓ Armarios Empotrados
- ✓ Terraza Privada
- ✓ Baño En-Suite
- ✓ Suelo de Madera
- ✓ Suelos de Mármol
- ✓ Doble acristalamiento
- ✓ Domotica
- ✓ Sótano

Muebles

- ✓ Sin Amueblar

Cocina

- ✓ Equipada

Jardin

- ✓ Comunitario

Seguridad

- ✓ Recinto Cerrado
- ✓ Portero Automático
- ✓ Seguridad 24 Horas

Aparcamiento

- ✓ Subterráneo

Servicios Públicos

- ✓ Electricidad
- ✓ Agua Potable