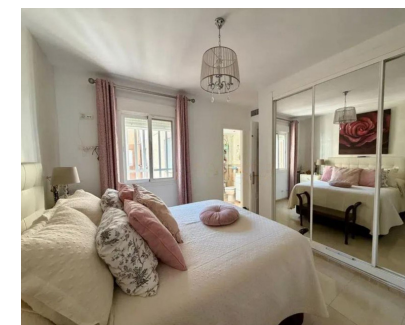


Ventas - Apartamento - Estepona
515.000€

www.mibgroup.es
+34 662 58 96 58
info@mibgroup.es



Ref.-ID: MIBGR5335135

Estepona

Apartamento

Comunidad: 600 EUR / año

IBI: 350 EUR / año

Basura: 60 EUR / año



4



2



150 m²

ático de 150 m2 de vivienda + 40 m2 de terraza es una pieza única en Estepona (Málaga). Olvídense de las obras: la propiedad se encuentra en estado impecable, con un diseño contemporáneo y acabados de alta calidad. Situado en la cotizada zona de Sierra Estepona, este ático destaca por su luminosidad, su gran privacidad y su eficiencia. Al no contar con piscina, los gastos de comunidad son muy reducidos, lo que lo convierte en una inversión inteligente. • Climatización: Sistema de aire acondicionado centralizado en toda la vivienda para un confort total. • Almacenamiento: Amplios armarios empotrados en todas las habitaciones, aprovechando al máximo el espacio. • Estado: Seminuevo, diseño moderno y acabados "premium". • Espacio: 4 habitaciones amplias y 2 baños completos (ideal para familias o teletrabajo). • Exterior: Impresionante terraza de 40 m² para disfrutar del sol + balcón independiente. • Incluido: Plaza de garaje amplia en el mismo edificio. Ático, Estepona, Costa del Sol. 4 Dormitorios, 2 Baños, Construidos 150 m², Terraza 40 m². Posición : Ciudad, Área Comercial, Pueblo, Cerca de Tiendas, Cerca de Colegios. Orientación : Norte. Estado : Buen. Climatización : Aire Acondicionado, A/A Caliente, A/A Frio. Vistas : Montaña. Características : Terraza Cubierta, Ascensor, Armarios Empotrados, Cerca de Transporte, Terraza Privada, WiFi, Lavadero, Baño En-Suite, Acceso para personas con movilidad reducida, Doble acristalamiento, Servicio de Autobuses, Cerca de una Iglesia, Fibra óptica. Muebles : Parcialmente. Cocina : Equipada. Seguridad : Recinto Cerrado. Aparcamiento : Subterráneo, Garaje, Cubierto, Privado. Categoría : Reventa.

Posición ✓ Ciudad ✓ Área Comercial ✓ Pueblo ✓ Cerca de Tiendas ✓ Cerca de Colegios	Orientación ✓ Norte	Estado ✓ Buen	Climatización ✓ Aire Acondicionado ✓ A/A Caliente ✓ A/A Frio	Vistas ✓ Montaña	Características ✓ Terraza Cubierta ✓ Ascensor ✓ Armarios Empotrados ✓ Cerca de Transporte ✓ Terraza Privada ✓ WiFi ✓ Lavadero ✓ Baño En-Suite ✓ Acceso para personas con movilidad reducida ✓ Doble acristalamiento ✓ Servicio de Autobuses ✓ Cerca de una Iglesia ✓ Fibra óptica
Muebles ✓ Parcialmente	Cocina ✓ Equipada	Seguridad ✓ Recinto Cerrado	Aparcamiento ✓ Subterráneo ✓ Garaje ✓ Cubierto ✓ Privado	Categoría ✓ Reventa	