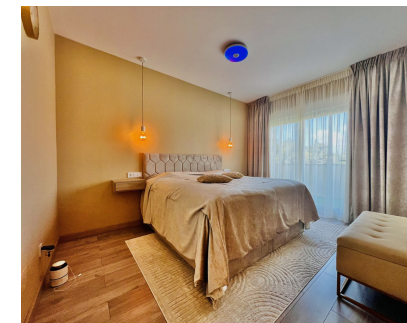


Ventas - Casa - Atalaya
795.000€

www.mibgroup.es
+34 662 58 96 58
info@mibgroup.es

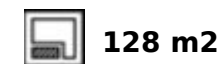


Ref.-ID: MIBGR5342323

Atalaya

Casa

Comunidad: 2,040 EUR / año



CASA ADOSADA TOTALMENTE REFORMADA EN ATALAYA - LISTA PARA ENTRAR A VIVIR Exclusiva casa adosada completamente reformada en septiembre de 2026, donde se combinan a la perfección diseño contemporáneo, tecnología de vanguardia y máximo confort. Ubicada en una urbanización privada y muy tranquila de tan solo 16 viviendas, esta propiedad representa una excelente oportunidad tanto como vivienda habitual como segunda residencia o inversión. La vivienda cuenta con 226 m² construidos, distribuidos en tres amplios dormitorios y tres baños modernos totalmente renovados. Ofrece un espacioso y luminoso salón con cocina abierta, creando un ambiente acogedor y funcional, ideal para disfrutar del día a día y del tiempo en familia o con invitados. Las habitaciones destacan por su confort y privacidad, mientras que los baños presentan un diseño actual con materiales de alta calidad. En cuanto a calidades y equipamiento, dispone de una moderna cocina, suelos laminados de alta calidad, persianas o estores instalados en todas las ventanas, y carpintería interior y exterior completamente nueva. La reforma integral realizada en 2026 incluye la instalación de nuevas ventanas con doble acristalamiento, renovación completa de la fontanería y mejora del aislamiento acústico, garantizando un alto nivel de confort. Además, la vivienda incorpora avanzadas soluciones de eficiencia energética, como un sistema de energía solar de Huawei y un sistema de aerotermia HTW para climatización eficiente durante todo el año. En la planta sótano se encuentra un amplio garaje privado con capacidad para dos vehículos, equipado con puerta premium de Hörmann, además de zonas adicionales como lavandería, vestidor independiente, área técnica y trastero, aportando funcionalidad extra a la vivienda. La propiedad dispone también de jardín privado y terraza, ideales para disfrutar del clima durante todo el año. La urbanización cuenta con piscina comunitaria, ambiente muy tranquilo y bajos gastos de comunidad de tan solo 133 € al mes. Situada en una excelente zona de Atalaya, cerca de campos de golf, colegios, supermercados y todos los servicios necesarios, esta vivienda combina ubicación, diseño y confort en una propuesta única lista para entrar a vivir.

Posición

- ✓ Cerca de Colegios

Orientación

- ✓ Este
- ✓ Sureste
- ✓ Suroeste
- ✓ Oeste

Estado

- ✓ Excelente
- ✓ Reformado Recientemente

Piscina

- ✓ Comunitaria

Climatización

- ✓ Aire Acondicionado
- ✓ A/A Caliente
- ✓ A/A Frio
- ✓ Chimenea
- ✓ Baño

Vistas

- ✓ Montaña
- ✓ Panorámicas

Características

- ✓ Terraza Cubierta
- ✓ Armarios Empotrados
- ✓ Terraza Privada
- ✓ Barbacoa
- ✓ Doble acristalamiento

Muebles

- ✓ Parcialmente

Cocina

- ✓ Equipada

Jardín

- ✓ Comunitario

Seguridad

- ✓ Recinto Cerrado
- ✓ Portero Automático

Aparcamiento

- ✓ Subterráneo
- ✓ Garaje
- ✓ Privado

Servicios Públicos

- ✓ Electricidad