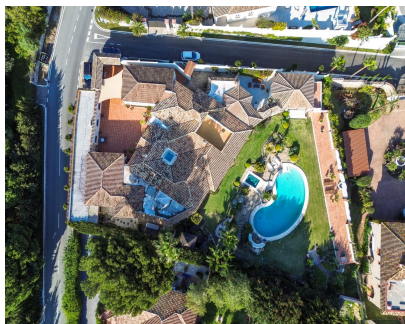


Ventas - Casa - Benahavís
3.485.000€

www.mibgroup.es
+34 662 58 96 58
info@mibgroup.es



Ref.-ID: MIBGR5344192

Benahavís

Casa



Una excepcional villa orientada al sur, exquisitamente modernizada, situada en una privilegiada segunda línea de golf en El Paraíso, que ofrece impresionantes vistas panorámicas de 180 grados sobre el campo de golf, el mar Mediterráneo y la costa del norte de África. Construida originalmente en 1980 y cuidadosamente reinventada, esta elegante residencia de una sola planta combina el encanto andaluz atemporal con un estilo de vida contemporáneo refinado. Ubicada dentro de altos muros perimetrales, la propiedad garantiza absoluta privacidad y seguridad, con una distinguida entrada peatonal y dos portones de madera automatizados que conducen a un amplio patio y un garaje con capacidad para tres vehículos. El corazón de la vivienda es un magnífico salón de concepto abierto, bañado por luz natural y perfectamente conectado con los jardines y la piscina. Grandes ventanales correderos se abren a una generosa terraza cubierta que recorre toda la longitud de la villa, creando una experiencia de vida interior-exterior ideal para disfrutar durante todo el año. La profundidad de la terraza permite una ventilación natural óptima, aportando frescura en los meses más cálidos. Los interiores están acabados con suelo de parquet de madera de origen belga, que aporta calidez y elegancia, manteniendo al mismo tiempo un excelente confort térmico. El sistema de climatización mediante aire acondicionado tipo split proporciona tanto refrigeración en verano como calefacción en invierno. La cocina de diseño, concebida por un chef profesional, combina funcionalidad y sofisticación. Equipada con electrodomésticos AEG de alta gama, frigorífico americano Samsung, doble fregadero y armarios a medida de suelo a techo, está iluminada por un lucernario y se integra armoniosamente con un amplio comedor que se abre directamente a la terraza. La villa está inteligentemente distribuida en distintas zonas. El ala de invitados cuenta con tres dormitorios elegantemente diseñados, todos con armarios empotrados y baños en suite de alta calidad, ofreciendo privacidad y confort para familiares y visitantes. En el ala este se encuentra una sala de música y cine diseñada acústicamente a medida, creada por el propietario arquitecto, que ofrece una experiencia sonora excepcional comparable a estudios de grabación de renombre internacional. Desde aquí, una escalera conduce a una espectacular terraza en la azotea, desde donde se disfrutan vistas ininterrumpidas al golf, el mar y las montañas. La suite principal es un auténtico refugio de tranquilidad, con ventanales de suelo a techo, acceso directo a la terraza y al jardín, un amplio vestidor y un lujoso baño en suite equipado con bañera independiente, ducha tipo walk-in y doble lavabo, con acabados artesanales realizados por especialistas belgas. Entre sus extras destacan un pabellón de oficina independiente con vistas al jardín, así como un anexo multifuncional que incluye oficina, biblioteca, gimnasio y zona de almacenamiento, todos ellos con ventanas Schüco de doble acristalamiento y climatización. Los exteriores están igualmente cuidados, con un elegante jardín maduro, una piscina de forma orgánica tipo riñón y una zona destinada al cultivo de frutas y verduras, que refuerza el carácter exclusivo y natural de la propiedad. Pensada también para los amantes del motor, la villa dispone de un garaje totalmente equipado con iluminación técnica y puntos de conexión eléctrica. Una propiedad única que combina privacidad, elegancia y ubicación privilegiada, capturando la esencia del estilo de vida mediterráneo de lujo.

Posición ✓ Primera línea de Golf ✓ Cerca de Golf	Orientación ✓ Sur	Estado ✓ Buen	Piscina ✓ Privada	Vistas ✓ Mar ✓ Montaña ✓ Golf ✓ Panorámicas	Características ✓ Terraza Cubierta ✓ Armarios Empotrados ✓ Terraza Privada ✓ Gimnasio ✓ Sala de Juegos ✓ Baño En-Suite ✓ Jacuzzi ✓ Doble acristalamiento
Muebles ✓ Parcialmente	Cocina ✓ Equipada	Jardin ✓ Privado	Seguridad ✓ Recinto Cerrado	Aparcamiento ✓ Garaje ✓ Cubierto ✓ Privado	Categoría ✓ Golf ✓ Lujo