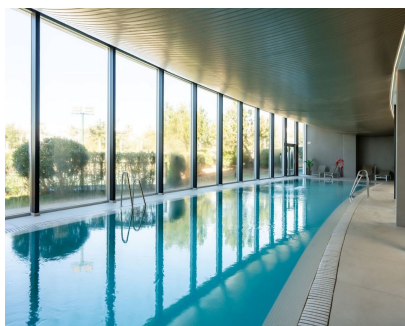
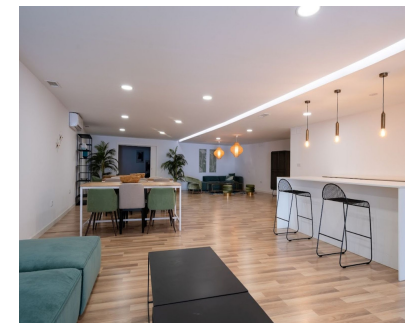


Ventas - Apartamento - Estepona
888.000€

www.mibgroup.es
+34 662 58 96 58
info@mibgroup.es



Ref.-ID: MIBGR5347795

Estepona

Apartamento

Comunidad: 5,400 EUR / año

IBI: 700 EUR / año

Basura: 173 EUR / año



2



2



91 m2

¡Quieres escuchar el sonido del mar! ¡Exclusivo apartamento frente al mar en Estepona: The Edge! Este extraordinario lugar recoge la esencia de la mejor tradición náutica y la plasma en la arquitectura. El diseño, la exclusividad y la calidad definen la personalidad de este oasis a orillas del Mediterráneo. Este exclusivo complejo residencial ofrece un entorno inigualable que combina elegancia, diseño y comodidad, donde la sofisticación se une a la serenidad de la vida costera. El piso cuenta con dos luminosos dormitorios y dos baños, uno de ellos en suite, un amplio salón con una cocina americana integrada equipada con electrodomésticos de alta calidad. Desde el salón se accede al impresionante balcón con maravillosas vistas frontales a la piscina y al mar, que invita a relajarse en los muebles de exterior: ¿qué mejor lugar para disfrutar de una copa al atardecer? La integración de sistemas domésticos y aerotérmicos garantiza un confort inigualable, como la calefacción por suelo radiante, y una eficiencia energética óptima. The Edge ofrece además tres piscinas infinitas interconectadas, un spa de última generación con sauna y gimnasio, y una pista de pádel. ¡No pierdas esta oportunidad y llámanos para concertar una visita!

Posición

- ✓ Primera línea de Playa
- ✓ Cerca de Puerto
- ✓ Cerca de Tiendas
- ✓ Cerca del Mar
- ✓ Cerca de Ciudad
- ✓ Cerca de Colegios
- ✓ Cerca de Marina
- ✓ Urbanización
- ✓ Complejo 1ª Línea de Playa

Orientación

- ✓ Sureste
- ✓ Sur
- ✓ Suroeste
- ✓ Oeste

Estado

- ✓ Excelente

Piscina

- ✓ Comunitaria
- ✓ Cubierta
- ✓ Con Calefacción

Climatización

- ✓ Aire Acondicionado
- ✓ A/A Caliente
- ✓ A/A Frio

Vistas

- ✓ Mar
- ✓ Panorámicas
- ✓ Piscina

Características

- ✓ Terraza Cubierta
- ✓ Ascensor
- ✓ Armarios Empotrados
- ✓ Cerca de Transporte
- ✓ Terraza Privada
- ✓ WiFi
- ✓ Gimnasio
- ✓ Lavadero
- ✓ Baño En-Suite
- ✓ Doble acristalamiento
- ✓ Fibra óptica

Muebles

- ✓ Opcionales

Cocina

- ✓ Equipada

Jardin

- ✓ Comunitario
- ✓ Paisajista

Seguridad

- ✓ Recinto Cerrado
- ✓ Persianas Eléctricas
- ✓ Portero Automático
- ✓ Seguridad 24 Horas

Aparcamiento

- ✓ Subterráneo
- ✓ Garaje
- ✓ Libre

Servicios Públicos

- ✓ Electricidad

Categoría

- ✓ Frente a la playa
- ✓ Casas de vacaciones
- ✓ Inversion
- ✓ Lujo
- ✓ Reventa