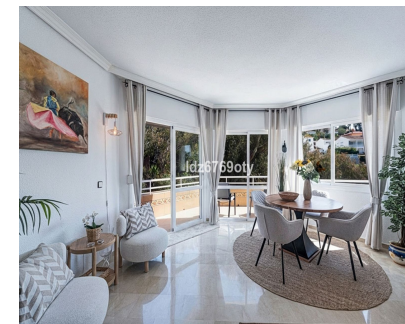
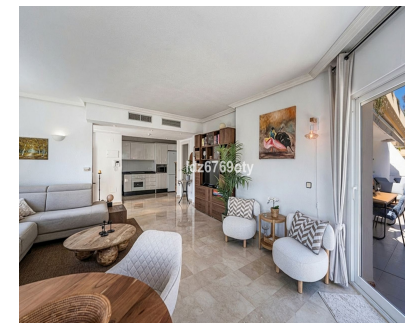


Ventas - Apartamento - Benalmadena Costa  
525.000€

www.mibgroup.es  
+34 662 58 96 58  
info@mibgroup.es

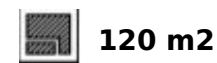


Ref.-ID: MIBGR5348104

Benalmadena Costa

Apartamento

Comunidad: 2,100 EUR / año



¡Amplio y lujoso apartamento en perfecto estado, situado en primera línea del famoso campo de golf de Torrequebrada Golf en Benalmádena Costa! Este espacioso y luminoso apartamento en esquina se encuentra en la urbanización «Palmeras del Golf», una pequeña comunidad muy bien cuidada, con numerosas palmeras y jardines, y que cuenta con 2 piscinas. El apartamento de 3 dormitorios cuenta con un dormitorio principal con baño en suite, equipado con un mueble de baño con lavabo doble y armarios empotrados, una bañera y un aseo. Los otros 2 amplios dormitorios comparten un segundo cuarto de baño, que también cuenta con un mueble de baño con lavabo doble y armarios empotrados, una gran ducha a ras de suelo y un aseo. Todos los dormitorios disponen de amplios armarios empotrados y unidades de aire acondicionado para refrigeración y calefacción. El amplio y luminoso salón cuenta con grandes ventanales, dispone de conexión de fibra óptica y está conectado a una cocina semiabierta con diversos electrodomésticos empotrados. Desde el salón y todos los dormitorios se accede directamente a la gran terraza exterior de unos 65 m<sup>2</sup>, que ofrece espacio de sobra para una zona de descanso para 6 personas y tumbonas. La terraza está orientada al sureste, por lo que ofrece la oportunidad de disfrutar del sol o de las amplias vistas sobre el campo de golf y los alrededores. Tanto el salón como los 3 dormitorios cuentan con persianas enrollables. Desde el llamado «apartamento con jardín» se accede, a través de una escalera, al aparcamiento con una plaza fija propia. La vivienda se vende parcialmente amueblada. Este lujoso apartamento se encuentra en el popular barrio de Torrequebrada, a poca distancia a pie de la playa, del supermercado y de varios restaurantes. El popular puerto deportivo de Benalmádena, conocido como «Puerto Marina», con su amplia oferta de ocio, se encuentra a 10 minutos en coche. El aeropuerto de Málaga está a 15 km y Marbella a 35 km. ¡Una vivienda (familiar) única y tranquila con una terraza exterior muy amplia para disfrutar al máximo del sol, el mar, la playa, el golf y el descanso! ¡Reserve ahora una visita sin compromiso!

#### Posición

- ✓ Primera línea de Golf
- ✓ Cerca de Golf
- ✓ Cerca de Tiendas
- ✓ Cerca del Mar
- ✓ Cerca de Ciudad
- ✓ Cerca de Colegios
- ✓ Urbanización

#### Características

- ✓ Terraza Cubierta
- ✓ Armarios Empotrados
- ✓ Cerca de Transporte
- ✓ Terraza Privada
- ✓ WiFi
- ✓ Baño En-Suite
- ✓ Suelos de Mármol
- ✓ Fibra óptica

#### Servicios Públicos

- ✓ Electricidad

#### Orientación

- ✓ Sureste
- ✓ Sur

#### Muebles

- ✓ Parcialmente

#### Categoría

- ✓ Frente a la playa
- ✓ Golf
- ✓ Lujo
- ✓ Reventa

#### Estado

- ✓ Buen

#### Cocina

- ✓ Equipada

#### Piscina

- ✓ Comunitaria
- ✓ Privada
- ✓ Piscina de Niños

#### Jardín

- ✓ Comunitario

#### Climatización

- ✓ Aire Acondicionado
- ✓ A/A Caliente
- ✓ A/A Frio

#### Seguridad

- ✓ Recinto Cerrado
- ✓ Persianas Eléctricas
- ✓ Portero Automático

#### Vistas

- ✓ Golf
- ✓ Campo
- ✓ Panorámicas
- ✓ Jardín
- ✓ Bosques

#### Aparcamiento

- ✓ Libre
- ✓ Privado