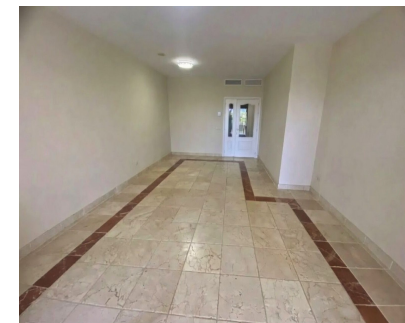


Ventas - Apartamento - Benahavís  
450.000€

www.mibgroup.es  
+34 662 58 96 58  
info@mibgroup.es



Ref.-ID: MIBGR5350210

Benahavís

Apartamento

Comunidad: 3,600 EUR / año

IBI: 780 EUR / año

Basura: 170 EUR / año



2



2



120 m<sup>2</sup>

Oportunidad de Inversión - Apartamento de 2 Dormitorios en la Prestigiosa Urbanización Benatalaya, Estepona ACTUALMENTE ALQUILADO Precioso apartamento de 2 dormitorios en venta en la exclusiva urbanización cerrada Benatalaya, uno de los complejos residenciales más prestigiosos de Estepona. La propiedad se encuentra actualmente alquilada hasta 2028 con inquilinos excelentes y puntuales que pagan 800 €/mes + luz y agua. Ideal como inversión con rentabilidad inmediata. Importante: No se pueden realizar visitas en este momento, ya que el inquilino no desea ser molestado. Características principales 120 m² construidos 2 dormitorios | 2 baños Amplio salón-comedor con acceso a amplia terraza cubierta Cocina completamente equipada Armarios empotrados Trastero 2 plazas de garaje subterráneo incluidas Orientación este - luminoso y soleado Aire acondicionado Instalaciones de lujo de la urbanización Seguridad 24 horas Piscina climatizada cubierta Varias piscinas exteriores Sauna y baño turco 25.000 m² de hermosos jardines diseñados Ubicado en un entorno tranquilo y premium, a pocos minutos del centro de Estepona, la playa y todos los servicios. Una excelente oportunidad de inversión en una urbanización de alto standing con inquilino de larga duración.

#### Posición

- ✓ Primera línea de Golf
- ✓ Área Comercial
- ✓ Cerca de Golf
- ✓ Cerca de Tiendas
- ✓ Cerca de Ciudad
- ✓ Cerca de Colegios
- ✓ Urbanización

#### Orientación

- ✓ Este

#### Estado

- ✓ Excelente

#### Piscina

- ✓ Comunitaria
- ✓ Piscina de Niños

#### Climatización

- ✓ Aire Acondicionado

#### Vistas

- ✓ Jardín
- ✓ Patio

#### Características

- ✓ Terraza Cubierta
- ✓ Ascensor
- ✓ Armarios Empotrados
- ✓ Cerca de Transporte
- ✓ Terraza Privada
- ✓ WiFi
- ✓ Gimnasio
- ✓ Sauna
- ✓ Trastero
- ✓ Lavadero
- ✓ Baño En-Suite
- ✓ Acceso para personas con movilidad reducida
- ✓ Suelos de Mármol
- ✓ Jacuzzi
- ✓ Doble acristalamiento
- ✓ Fibra óptica

#### Muebles

- ✓ Amueblada

#### Cocina

- ✓ Equipada

#### Jardin

- ✓ Comunitario

#### Seguridad

- ✓ Recinto Cerrado
- ✓ Seguridad 24 Horas

#### Aparcamiento

- ✓ Subterráneo
- ✓ Garaje
- ✓ Cubierto
- ✓ Más de uno
- ✓ Privado