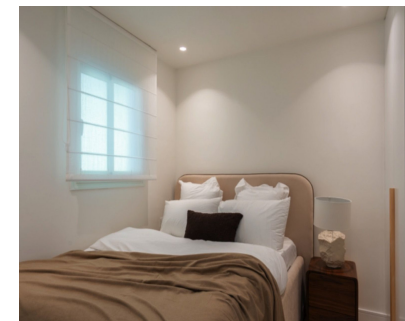


Ventas - Apartamento - La Quinta
665.000€

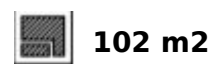
www.mibgroup.es
+34 662 58 96 58
info@mibgroup.es



Ref.-ID: MIBGR5350237

Comunidad: 1,560 EUR / año

La Quinta



Apartamento



Apartamento de 3 Dormitorios Recientemente Reformado en Planta Baja - La Quinta, Benahavís (Marbella) Espectacular apartamento en planta baja recién reformado en la exclusiva zona de La Quinta, Benahavís, una de las áreas residenciales y de golf más prestigiosas de la Costa del Sol. Esta elegante vivienda destaca por sus muebles a medida, lavabos personalizados y acabados únicos en mármol en todo el espacio, ofreciendo un estilo de vida mediterráneo refinado y de alto nivel. Características principales 102 m² construidos 3 dormitorios amplios 2 baños modernos Luminoso salón-comedor de planta abierta Terraza privada rodeada de vegetación exuberante Armarios empotrados a medida y acabados en mármol de alta calidad Orientación sur - excelente luz natural Aire acondicionado Plaza de garaje privada incluida Recientemente reformado con estándares de lujo Instalaciones de la urbanización Comunidad cerrada Piscina comunitaria Preciosos jardines ajardinados Ubicación privilegiada Situado en La Quinta, con fácil acceso a campos de golf de renombre (La Quinta Golf), a pocos minutos de Marbella, Puerto Banús, colegios internacionales, supermercados y todos los servicios. Ideal para vivir todo el año o como segunda residencia de lujo. ¡Una oportunidad única de adquirir un apartamento llave en mano, totalmente reformado y con acabados excepcionales en una de las zonas más cotizadas cerca de Marbella! Visita muy recomendable. ¡Contáctenos hoy mismo para concertar una visita privada!

Posición

- ✓ Primera línea de Golf
- ✓ Cerca de Golf
- ✓ Cerca de Tiendas
- ✓ Cerca de Ciudad
- ✓ Cerca de Colegios
- ✓ Urbanización

Orientación

- ✓ Sur

Estado

- ✓ Excelente
- ✓ Reformado Recientemente
- ✓ Renovado Recientemente

Piscina

- ✓ Comunitaria

Climatización

- ✓ Aire Acondicionado
- ✓ A/A Preinstalado
- ✓ A/A Caliente
- ✓ A/A Frio

Vistas

- ✓ Jardín
- ✓ Patio

Características

- ✓ Terraza Cubierta
- ✓ Ascensor
- ✓ Armarios Empotrados
- ✓ Cerca de Transporte
- ✓ Terraza Privada
- ✓ WiFi
- ✓ Baño En-Suite
- ✓ Acceso para personas con movilidad reducida
- ✓ Suelos de Mármol
- ✓ Doble acristalamiento
- ✓ Fibra óptica

Muebles

- ✓ Amueblada

Cocina

- ✓ Equipada

Jardin

- ✓ Comunitario

Seguridad

- ✓ Recinto Cerrado
- ✓ Portero Automático
- ✓ Alarma

Aparcamiento

- ✓ Cubierto
- ✓ Comunitario
- ✓ Privado