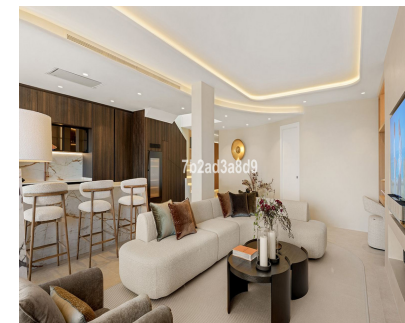


Ventas - Apartamento - New Golden Mile
4.995.000€

www.mibgroup.es
+34 662 58 96 58
info@mibgroup.es



Ref.-ID: MIBGR5362954

New Golden Mile

Apartamento

Comunidad: 9,600 EUR / año

IBI: 1,726 EUR / año

Basura: 198 EUR / año



3



4



206 m2

Presentamos Penthouse Bermeja, un elegante ático dúplex completamente renovado, situado en la exclusiva comunidad en primera línea de playa de Torre Bermeja, Estepona. Ubicado en el prestigioso enclave frente al mar de Torre Bermeja, en la codiciada Nueva Milla de Oro de Estepona, este excepcional ático dúplex fusiona a la perfección la arquitectura andaluza atemporal con un diseño contemporáneo de alto nivel. Una oportunidad única de adquirir una vivienda de lujo en una de las urbanizaciones cerradas más deseadas de la Costa del Sol, esta propiedad es un ejemplo de elegancia discreta y confort moderno. Con más de 200 m² interiores, además de 125 m² de terrazas privadas, la vivienda ha sido cuidadosamente diseñada para ofrecer sofisticación y serenidad. La zona de estar de concepto abierto está bañada por luz natural y cuenta con una chimenea eléctrica que aporta calidez y carácter. Armarios a medida, una cocina de diseño equipada con electrodomésticos de alta gama —incluyendo Thermomix y vinoteca— y un sistema de sonido integrado Bang & Olufsen reflejan la atención al detalle que distingue esta propiedad. La suite principal es un auténtico refugio, con vestidor de lujo, bañera exenta y acceso directo a la terraza superior. En el exterior, se alcanza el máximo nivel de vida al aire libre: una terraza privada y tranquila, amueblada con piezas de Kettal, que incluye sauna y jacuzzi, ideal para relajarse tras un día en la playa o en los prestigiosos campos de golf cercanos. Entre sus características adicionales destacan un lavadero independiente, amplios dormitorios de invitados y baños de estilo spa que elevan la experiencia diaria. Desde el café matutino hasta las veladas al atardecer, cada rincón de este ático ha sido diseñado para quienes buscan estilo, espacio y exclusividad. Torre Bermeja es conocida por su seguridad 24 horas, exuberantes jardines tropicales, piscinas interiores y exteriores, gimnasio y acceso directo al paseo marítimo y a la playa. A solo minutos de Puerto Banús, Estepona y la Milla de Oro de Marbella, la ubicación ofrece fácil acceso a restaurantes de alta cocina, colegios internacionales de prestigio, boutiques exclusivas y una vibrante vida nocturna.

Posición

- ✓ Primera línea de Playa
- ✓ Lado de la Playa
- ✓ Cerca de Golf
- ✓ Cerca de Tiendas
- ✓ Cerca del Mar
- ✓ Cerca de Ciudad
- ✓ Complejo 1ª Línea de Playa

Orientación

- ✓ Sur
- ✓ Suroeste

Estado

- ✓ Excelente
- ✓ Reformado Recientemente

Piscina

- ✓ Comunitaria
- ✓ Cubierta
- ✓ Con Calefacción

Climatización

- ✓ Aire Acondicionado
- ✓ A/A Caliente
- ✓ A/A Frio
- ✓ Chimenea
- ✓ Suelo Radiante

Vistas

- ✓ Mar
- ✓ Playa
- ✓ Panorámicas
- ✓ Jardín
- ✓ Piscina

Características

- ✓ Terraza Cubierta
- ✓ Ascensor
- ✓ Armarios Empotrados
- ✓ Terraza Privada
- ✓ Solario
- ✓ Gimnasio
- ✓ Sauna
- ✓ Trastero
- ✓ Baño En-Suite
- ✓ Suelos de Mármol
- ✓ Jacuzzi
- ✓ Doble acristalamiento

Muebles

- ✓ Amueblada

Cocina

- ✓ Equipada
- ✓ Cocina Comedor

Jardín

- ✓ Comunitario

Seguridad

- ✓ Recinto Cerrado
- ✓ Persianas Eléctricas
- ✓ Seguridad 24 Horas

Aparcamiento

- ✓ Subterráneo
- ✓ Punto de carga VE

Servicios Públicos

- ✓ Electricidad
- ✓ Agua Potable

Categoría

- ✓ Frente a la playa
- ✓ Inversion
- ✓ Lujo
- ✓ Reventa