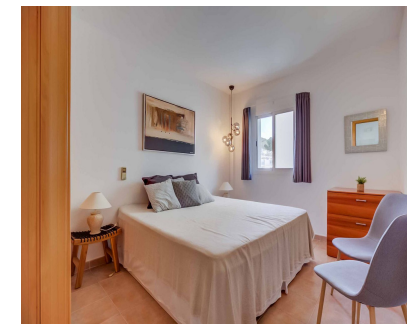
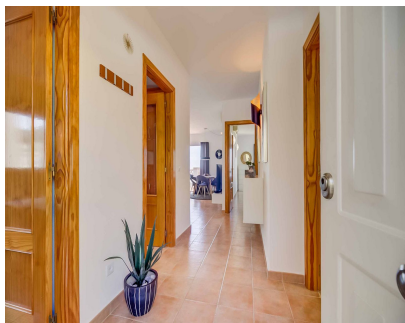


Ventas - Apartamento - Benalmadena Costa  
549.000€

www.mibgroup.es  
+34 662 58 96 58  
info@mibgroup.es



Ref.-ID: MIBGR5363956

Benalmadena Costa

Apartamento

Comunidad: 1,740 EUR / año

IBI: 484 EUR / año

Basura: 165 EUR / año



2



2



84 m2

Ático exclusivo con gran azotea privada orientada al sur en El Higuerón, Benalmádena Costa Si busca sol, vistas y amplios espacios exteriores, este precioso ático en la cotizada zona de El Higuerón, en Benalmádena Costa, reúne comodidad, privacidad y calidad de vida en un mismo hogar. La vivienda cuenta con 81 m<sup>2</sup> construidos y una distribución muy luminosa y agradable, con 2 dormitorios y 2 baños recientemente reformados. El salón, amplio y lleno de luz natural, tiene salida directa a la terraza, creando una conexión perfecta entre el interior y el exterior. La cocina, parcialmente abierta y de estilo moderno, resulta práctica y acogedora tanto para vivir todo el año como para disfrutar de vacaciones. La joya de esta propiedad es su espectacular azotea privada de 80 m<sup>2</sup> con jacuzzi. Un espacio pensado para aprovechar el clima de la Costa del Sol al máximo, con sol durante todo el día, agradables zonas para comer y relajarse, y bonitas vistas abiertas hacia la costa y el entorno. Su orientación sur convierte esta terraza en un auténtico privilegio para disfrutar desde el café de la mañana hasta las noches al aire libre. El ático forma parte de una urbanización muy cuidada, con piscina y zonas verdes comunitarias, situada en un entorno tranquilo y exclusivo. Además, dispone de comercios, restaurantes y servicios a poca distancia, la playa se encuentra a unos 15 minutos y la conexión con la autovía es rápida y cómoda. Una propiedad perfecta como vivienda habitual, segunda residencia o inversión con gran potencial en la Costa del Sol. Contacte con nosotros para precio, más información o visita. Ático, Benalmadena Costa, Costa del Sol. 2 Dormitorios, 2 Baños, Construidos 84 m<sup>2</sup>, Terraza 95 m<sup>2</sup>. Orientación : Sur. Estado : Buen. Piscina : Comunitaria. Vistas : Mar, Montaña, Campo, Panorámicas. Características : Solario. Muebles : Parcialmente. Cocina : Equipada. Jardin : Comunitario.

**Orientación**

✓ Sur

**Estado**

✓ Buen

**Piscina**

✓ Comunitaria

**Vistas**

- ✓ Mar
- ✓ Montaña
- ✓ Campo
- ✓ Panorámicas

**Características**

✓ Solario

**Muebles**

✓ Parcialmente

**Cocina**

✓ Equipada

**Jardin**

✓ Comunitario