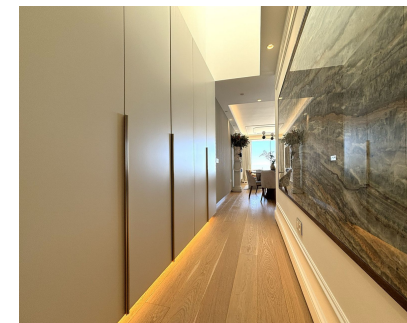


Ventas - Apartamento - Benalmadena
1.395.000€

www.mibgroup.es
+34 662 58 96 58
info@mibgroup.es



Ref.-ID: MIBGR5364817

Benalmadena

Apartamento



3



2



159 m2

Exclusivo apartamento en Stupa Hills I con impresionantes vistas al mar Este magnífico apartamento, situado en la prestigiosa promoción Stupa Hills I, ofrece 3 amplios dormitorios, 2 baños y dos terrazas privadas con espectaculares vistas al Mar Mediterráneo. La propiedad incluye además dos plazas de aparcamiento y un trastero privado. Su ubicación privilegiada, junto a la emblemática Stupa de Benalmádena, combina a la perfección lujo, serenidad y bienestar, creando un entorno ideal para disfrutar de la Costa del Sol durante todo el año. La vivienda cuenta con 159,6 m² construidos, destaca por su luminosidad gracias a sus grandes ventanales, que inundan cada estancia de luz natural a lo largo del día. Dispone de acabados de alta calidad, cocina totalmente equipada y acceso a exclusivas zonas comunes, entre las que se incluyen piscinas, gimnasio y jardines tropicales. Un hogar perfecto para compartir momentos con familia y amigos o para disfrutar de la tranquilidad y el confort en un entorno inmejorable. Este apartamento cuenta con: - 231 m² construidos - 3 habitaciones - 2 baños - Terraza y balcón - Plaza de garaje incluida en el precio - Segunda mano/buen estado - Armarios empotrados - Trastero - Construido en 2024 - Calefacción individual: Eléctrica - Aire acondicionado

Posición

- ✓ Ciudad
- ✓ Lado de la Playa
- ✓ Cerca de Tiendas
- ✓ Cerca del Mar
- ✓ Cerca de Ciudad
- ✓ Cerca de Colegios
- ✓ Cerca de los Bosques
- ✓ Cerca de Marina
- ✓ Urbanización

Orientación

- ✓ Sur

Estado

- ✓ Excelente
- ✓ Buen

Piscina

- ✓ Comunitaria
- ✓ Piscina de Niños

Climatización

- ✓ Aire Acondicionado
- ✓ Calefacción Central.

Vistas

- ✓ Mar
- ✓ Panorámicas

Características

- ✓ Terraza Cubierta
- ✓ Ascensor
- ✓ Armarios Empotrados
- ✓ Cerca de Transporte
- ✓ Terraza Privada
- ✓ TV Satélite
- ✓ WiFi
- ✓ Gimnasio
- ✓ Sauna
- ✓ Trastero
- ✓ Acceso para personas con movilidad reducida
- ✓ Cerca de una Iglesia
- ✓ Fibra óptica

Muebles

- ✓ Parcialmente

Cocina

- ✓ Equipada
- ✓ Parcialmente Equipada

Jardin

- ✓ Privado

Seguridad

- ✓ Recinto Cerrado
- ✓ Alarma
- ✓ Seguridad 24 Horas
- ✓ Caja fuerte

Aparcamiento

- ✓ Subterráneo
- ✓ Garaje
- ✓ Cubierto
- ✓ Comunitario
- ✓ Privado

Servicios Públicos

- ✓ Electricidad
- ✓ Agua Potable
- ✓ Teléfono

Categoría

- ✓ Casas de vacaciones
- ✓ Inversion
- ✓ Lujo
- ✓ Reventa