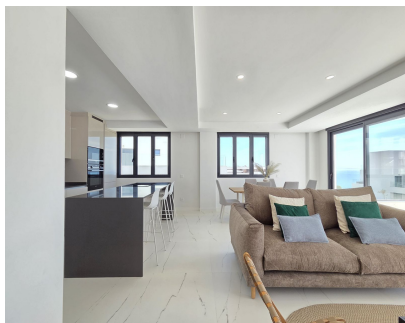


Ventas - Apartamento - Estepona
575.000€

www.mibgroup.es
+34 662 58 96 58
info@mibgroup.es



Ref.-ID: MIBGR5366644

Estepona

Apartamento

Comunidad: 2,904 EUR / año



Azata Delmare es una moderna promoción residencial de lujo ubicada en Casares Costa, justo en la frontera con Estepona (y a tan solo 20 minutos a pie de la playa). Ofrece vistas a la Sierra Bermeja desde la parte trasera y vistas frontales al mar desde el salón. Este moderno apartamento contemporáneo (a estrenar), de 3 dormitorios y 2,5 baños, situado en una planta intermedia, ofrece la combinación perfecta de playa, golf y montaña a pocos minutos. Al entrar, encontrará un recibidor con armario empotrado y amplio espacio de almacenamiento (con portero automático) y un aseo de cortesía. La cocina-comedor de planta abierta goza de abundante luz natural y tiene acceso a una terraza orientada al sur con vistas al mar. La cocina ultramoderna incluye electrodomésticos Siemens (lavavajillas, lavadora, horno, placa de inducción, frigorífico y congelador) con puertas táctiles y una elegante isla central con zona de estar. El salón cuenta con amplias puertas correderas que permiten la entrada de abundante luz natural y que dan a la gran terraza con vistas al mar. Al entrar de nuevo a la propiedad, encontramos un pasillo independiente que se puede separar de la sala de estar. Aquí también hay un lujoso cuarto de ducha de piedra con doble lavabo. La suite principal es espaciosa y cuenta con amplio armario y acceso a una terraza privada con vistas a los jardines. También dispone de baño privado con una gran ducha moderna y doble lavabo. Ventana para disfrutar de luz natural. El segundo dormitorio doble (actualmente con dos camas individuales) ofrece unas preciosas vistas despejadas desde la terraza. El tercer dormitorio doble también comparte la terraza, con vistas a la montaña y al jardín. La propiedad cuenta con aparcamiento subterráneo y un trastero muy amplio. SE VENDE TOTALMENTE AMUEBLADO Hay una piscina infinita comunitaria con vistas a la playa y al mar (orientación sur), duchas y aseos exclusivos para residentes. En esta zona ajardinada comunitaria habrá un espacio común (actualmente se está considerando como restaurante o club social para residentes). También hay un gimnasio totalmente equipado y de uso exclusivo para residentes. VÍDEO DISPONIBLE BAJO PETICIÓN

Posición

- ✓ Campo
- ✓ Lado de la Playa
- ✓ Cerca de Puerto
- ✓ Cerca del Mar
- ✓ Cerca de Ciudad
- ✓ Cerca de Colegios
- ✓ Cerca de Marina

Orientación

- ✓ Sureste
- ✓ Sur
- ✓ Noroeste

Estado

- ✓ Excelente
- ✓ Nueva Construcción

Piscina

- ✓ Comunitaria

Climatización

- ✓ A/A Preinstalado

Vistas

- ✓ Mar
- ✓ Montaña
- ✓ Campo
- ✓ Jardín

Características

- ✓ Ascensor
- ✓ Armarios Empotrados
- ✓ Terraza Privada
- ✓ Gimnasio
- ✓ Trastero
- ✓ Baño En-Suite
- ✓ Suelos de Mármol

Muebles

- ✓ Amueblada

Cocina

- ✓ Equipada

Jardín

- ✓ Comunitario
- ✓ Paisajista

Seguridad

- ✓ Recinto Cerrado
- ✓ Persianas Eléctricas
- ✓ Portero Automático

Aparcamiento

- ✓ Subterráneo

Servicios Públicos

- ✓ Electricidad

Categoría

- ✓ Golf
- ✓ Casas de vacaciones
- ✓ Inversion
- ✓ Lujo
- ✓ Contemporáneo