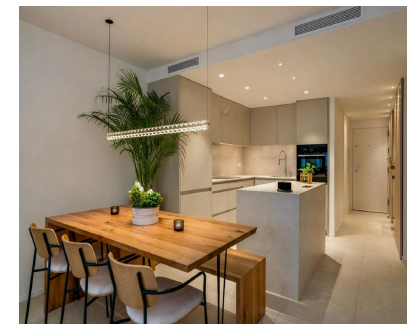




Ventas - Apartamento - Benalmadena Pueblo
549.000€

www.mibgroup.es
+34 662 58 96 58
info@mibgroup.es

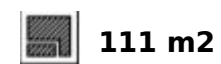


Ref.-ID: MIBGR5368801

Benalmadena Pueblo

Apartamento

Basura: 172 EUR / año



Piso de ESQUINA TOTALMENTE REFORMADO con VISTAS AL MAR en Benalmádena Pueblo Descubre esta fantástica vivienda de esquina, completamente renovado con materiales de primera calidad y un diseño moderno y funcional, lista para entrar a vivir. Ubicada en una de las zonas más demandadas de Benalmádena Pueblo, combina tranquilidad, comodidad y cercanía a todos los servicios. *Ubicación privilegiada* A tan solo 500 metros del centro del pueblo, con bares, restaurantes y comercios a pocos pasos. Además, a 200 metros encontrarás un completo centro deportivo con gimnasio, piscina y campos de fútbol. *Espacios exteriores para disfrutar* La vivienda cuenta con una agradable terraza principal de 9 m², orientada al sureste, desde donde podrás disfrutar de vistas al mar y a la montaña. También dispone de una segunda terraza cubierta (8 m²), con acceso desde uno de los dormitorios, actualmente utilizada como zona de ocio. *Calidad y confort* Reformado en su totalidad, el piso ofrece: -Aire acondicionado por conductos en todas las estancias -Armarios empotrados -Excelente distribución y luminosidad -Diseño moderno -Cocina abierta con isla -Baño en suite *Incluye GARAJE CERRADO* Garaje en planta sótano incluido en el precio. *Zonas comunes* El complejo residencial dispone de piscina comunitaria y cuidados jardines, perfectos para relajarse y disfrutar del buen clima de la Costa del Sol. *Distribución* Hall de entrada, baño completo, cocina y amplio salón-comedor con acceso a la terraza principal. Desde el salón se accede a un pasillo que conduce a dormitorio 2, dormitorio 3 con terraza privada y dormitorio principal con baño en suite *Datos de interés* -Superficie construida: 111 m² -Terrazas: 9 m² + 8 m² -Planta: 1ª (edificio de tan solo 2 plantas) -Orientación: Sureste -Año de construcción: 2004 -Gastos de basura: 172 €/año *Distancias* -Colegio: 20 m -Restaurantes y bares: 100 m -Parada de autobús: 200 m -Centro deportivo: 200 m -Centro de Benalmádena Pueblo: 500 m -Aeropuerto: 15,2 km

| | | | | | |
|---|--|---|---|---|--|
| Posición <ul style="list-style-type: none"> ✓ Cerca de Tiendas ✓ Cerca de Ciudad ✓ Cerca de Colegios | Orientación <ul style="list-style-type: none"> ✓ Sureste ✓ Sur | Estado <ul style="list-style-type: none"> ✓ Excelente ✓ Buen ✓ Reformado Recientemente ✓ Renovado Recientemente | Piscina <ul style="list-style-type: none"> ✓ Comunitaria | Climatización <ul style="list-style-type: none"> ✓ Aire Acondicionado | Vistas <ul style="list-style-type: none"> ✓ Mar ✓ Montaña |
| Características <ul style="list-style-type: none"> ✓ Terraza Cubierta ✓ Ascensor ✓ Armarios Empotrados ✓ Cerca de Transporte ✓ Terraza Privada ✓ Trastero ✓ Baño En-Suite ✓ Doble acristalamiento | Cocina <ul style="list-style-type: none"> ✓ Equipada | Jardin <ul style="list-style-type: none"> ✓ Comunitario | Seguridad <ul style="list-style-type: none"> ✓ Recinto Cerrado ✓ Portero Automático | Aparcamiento <ul style="list-style-type: none"> ✓ Subterráneo ✓ Garaje ✓ Cubierto ✓ Privado | Categoría <ul style="list-style-type: none"> ✓ Casas de vacaciones ✓ Lujo ✓ Contemporáneo |