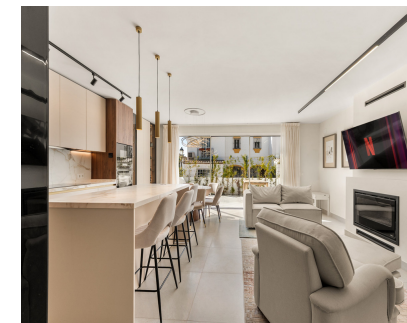


Ventas - Casa - Estepona
795.000€

www.mibgroup.es
+34 662 58 96 58
info@mibgroup.es



Ref.-ID: MIBGR5368993

Estepona

Casa

Comunidad: 1,560 EUR / año

IBI: 360 EUR / año



4



4.5



160 m2

Esta casa adosada de 4 dormitorios, completamente renovada, ofrece un estilo de vida cómodo y funcional, con todos los servicios a poca distancia a pie, así como la playa. En el entorno inmediato encontrará supermercados, cafeterías, restaurantes, farmacias y todo tipo de servicios. La playa se alcanza caminando en aproximadamente 10 minutos, lo que permite disfrutar del litoral sin necesidad de utilizar el coche. Las familias también se benefician de la cercanía de colegios internacionales y centros médicos, accesibles en unos 5 a 15 minutos en coche, lo que refuerza su idoneidad como vivienda habitual durante todo el año. Con orientación oeste, la vivienda disfruta de una agradable luz de tarde, creando un ambiente cálido en las principales zonas de estar y en las terrazas. En la planta baja, el espacio de salón y comedor de concepto abierto conecta directamente con una amplia terraza privada, facilitando la continuidad entre el interior y el exterior. En este nivel también se encuentra un aseo de cortesía y un dormitorio en suite con su propia pequeña cocina, ideal para invitados o personal de servicio. En la planta superior, tres dormitorios en suite ofrecen privacidad y confort para el día a día. El dormitorio principal cuenta con un baño equipado con bañera y ducha independiente, mientras que una terraza adicional aporta un espacio exterior extra para el descanso. La propiedad se sitúa dentro de una urbanización cerrada con acceso a una piscina comunitaria, adecuada tanto para adultos como para niños. El entorno es tranquilo y seguro, lo que la convierte en una opción práctica tanto como residencia habitual como para uso vacacional. En cuanto a la conexión, la vivienda se encuentra a pocos minutos de la A-7, lo que permite desplazamientos rápidos en ambas direcciones: - Aproximadamente 10 minutos a Puerto Banús, con su oferta de tiendas, restaurantes y puerto deportivo - Alrededor de 15 minutos al centro de Estepona, conocido por su paseo marítimo y casco antiguo - Unos 20 minutos al centro de Marbella - Entre 45 y 50 minutos al aeropuerto de Málaga Además, varios campos de golf reconocidos se encuentran a corta distancia en coche, como El Campanario Golf & Country Club y Atalaya Golf & Country Club, lo que la convierte en una opción interesante para los aficionados a este deporte. Esta casa adosada representa una inversión sólida y una residencia confortable en una de las ubicaciones más demandadas del sur de España, combinando un estilo de vida actual, buen potencial de alquiler y una excelente conexión con los principales puntos de interés.

Posición <ul style="list-style-type: none">✓ Cerca de Puerto✓ Cerca de Tiendas✓ Cerca del Mar✓ Cerca de Ciudad✓ Cerca de Colegios	Orientación <ul style="list-style-type: none">✓ Oeste	Estado <ul style="list-style-type: none">✓ Excelente✓ Reformado Recientemente✓ Nueva Construcción	Piscina <ul style="list-style-type: none">✓ Comunitaria	Climatización <ul style="list-style-type: none">✓ Aire Acondicionado✓ Chimenea	Características <ul style="list-style-type: none">✓ Terraza Cubierta✓ Armarios Empotrados✓ Cerca de Transporte✓ Terraza Privada✓ Baño En-Suite✓ Doble acristalamiento✓ Fibra óptica
Muebles <ul style="list-style-type: none">✓ Amueblada	Cocina <ul style="list-style-type: none">✓ Parcialmente Equipada✓ Cocina Comedor	Jardín <ul style="list-style-type: none">✓ Comunitario	Seguridad <ul style="list-style-type: none">✓ Recinto Cerrado✓ Persianas Eléctricas	Aparcamiento <ul style="list-style-type: none">✓ Privado	Categoría <ul style="list-style-type: none">✓ Lujo