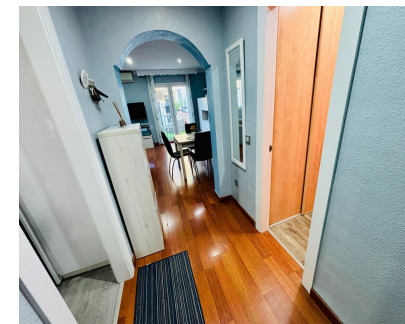
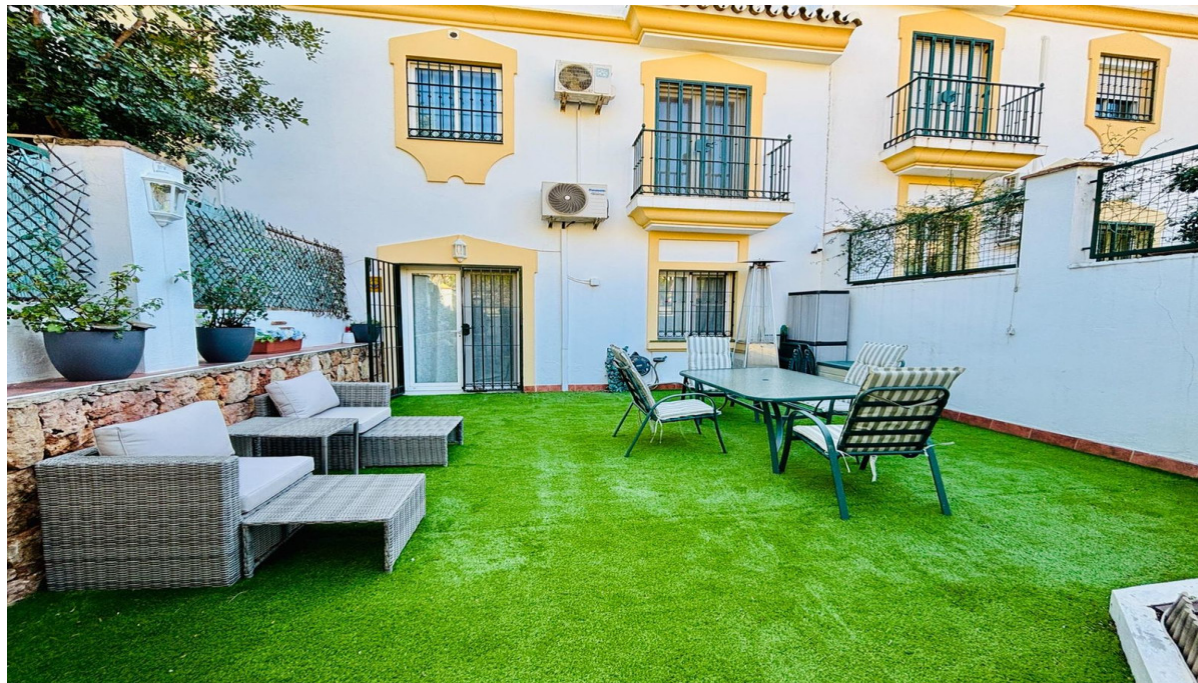


Ventas - Casa - Arroyo de la Miel
450.000€

www.mibgroup.es
+34 662 58 96 58
info@mibgroup.es

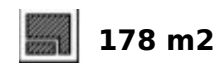


Ref.-ID: MIBGR5370127

Arroyo de la Miel

Casa

Comunidad: 420 EUR / año



Descubre este encantador adosado ubicado en la exclusiva zona de Montealto, Benalmádena. Esta propiedad se extiende sobre una superficie construida de 178 m² y ofrece un diseño funcional. En la planta baja cuenta con una moderna cocina independiente recientemente reformada, proporcionando un espacio moderno ideal para disfrutar del arte culinario. Un baño completo que actualmente no tiene en uso la ducha pero puede instalarse, un amplio salón con chimenea, con acceso al garaje y al jardín privado equipado con barbacoa, ducha para refrescarte los días de calor, además cuenta con espacio para instalar un piscina portátil; perfecto para reuniones familiares o momentos relajantes bajo el sol. En la primera planta tenemos dos dormitorios con armarios empotrados, un dormitorio principal con armario empotrado, zona vestidor y aseo, en esta planta tenemos también un cuarto de baño reformado con plato ducha completo. En la segunda planta tenemos un amplio dormitorio abuhardillado con un aseo y con la lavadora instalada, igualmente puede ser reformado y poner plato de ducha, y tenemos acceso a una terraza con vistas a la montaña. Disfruta también del amplio garaje integrado de 46 m² que proporciona facilidad al estacionar tu vehículo y utilizarlo también como área adicional según lo requieras, ubicado dentro de la vivienda, con acceso al salón. La vivienda cuenta con todas las puertas recién instaladas, todas las habitaciones cuentan con aire acondicionado frío/calor tipo split individuales, el suelo de la casa es de tarima, cuenta la vivienda con un acceso directo a la calle desde el jardín haciendo esta vivienda accesible para personas con movilidad reducida. Situado dentro de una urbanización segura que incluye vigilancia las 24 horas, esta vivienda goza de acceso inmediato a todos los servicios esenciales: supermercados cercanos, hospitales bien equipados y colegios tan solo a unos minutos caminando. Además tendrás paradas autobuses cerca e incluso podrás ir andando hasta la estación del tren más próxima así como acceder fácilmente por carretera gracias su proximidad directa hacia autovía. Este es realmente un hogar excepcional rodeado por zonas ideales para niños, pistas deportivas, parques, etc donde vivirás cómodo junto al entorno natural. Esta vivienda cuenta con Licencia de Primera Ocupación, ideal para vivir o para inversión para alquiler vacacional.

Posición <ul style="list-style-type: none">✓ Pueblo✓ Cerca de Tiendas✓ Cerca de Colegios✓ Urbanización	Orientación <ul style="list-style-type: none">✓ Norte	Estado <ul style="list-style-type: none">✓ Buen	Climatización <ul style="list-style-type: none">✓ Aire Acondicionado✓ A/A Caliente✓ A/A Frio	Vistas <ul style="list-style-type: none">✓ Montaña	Características <ul style="list-style-type: none">✓ Armarios Empotrados✓ Cerca de Transporte✓ Terraza Privada✓ Barbacoa✓ Servicio de Autobuses
Cocina <ul style="list-style-type: none">✓ Equipada	Jardin <ul style="list-style-type: none">✓ Privado	Seguridad <ul style="list-style-type: none">✓ Seguridad 24 Horas	Aparcamiento <ul style="list-style-type: none">✓ Garaje	Servicios Públicos <ul style="list-style-type: none">✓ Electricidad✓ Agua Potable	Categoría <ul style="list-style-type: none">✓ Reventa