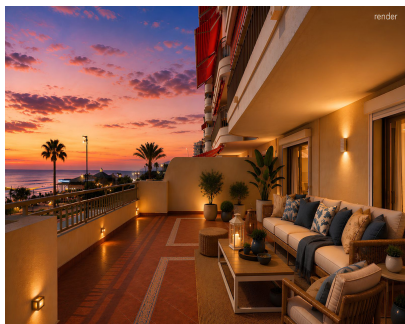
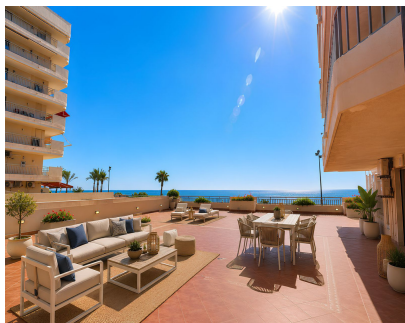


Ventas - Apartamento - Fuengirola
750.000€

www.mibgroup.es
+34 662 58 96 58
info@mibgroup.es



Ref.-ID: MIBGR5375020

Fuengirola

Apartamento

Comunidad: 1,680 EUR / año



Descubre una propiedad única en la prestigiosa urbanización Parque Doña Sofía, situada en primera línea de playa y con impresionantes vistas panorámicas al mar desde cada estancia. Esta espectacular vivienda ofrece un total de 454 m², destacando una extraordinaria terraza privada de 290 m², perfecta para disfrutar del clima mediterráneo, reuniones al aire libre y momentos únicos frente al mar. La vivienda cuenta con 130 m² interiores distribuidos en un elegante hall de entrada, amplia cocina independiente y tres generosos dormitorios con armarios empotrados y acceso directo a la terraza. El dormitorio principal dispone de baño en suite, además de un segundo baño completo que aporta mayor comodidad. La propiedad ha sido completamente reformada y equipada con persianas eléctricas, aire acondicionado, calefacción eléctrica y acceso adaptado para personas con movilidad reducida. Incluye además plaza de garaje en el precio. El exclusivo complejo residencial ofrece seguridad 24 horas, servicio de portería y cuidadas zonas ajardinadas. Gracias a su licencia turística y su alta rentabilidad demostrable, esta vivienda representa tanto un hogar excepcional frente al mar como una magnífica oportunidad de inversión. Una propiedad realmente exclusiva en una de las mejores ubicaciones de la Costa del Sol.

<p>Posición</p> <ul style="list-style-type: none"> ✓ Primera línea de Playa ✓ Ciudad ✓ Lado de la Playa ✓ Cerca de Puerto ✓ Cerca de Tiendas ✓ Cerca del Mar ✓ Cerca de Ciudad ✓ Cerca de Colegios ✓ Cerca de Marina ✓ Urbanización ✓ Complejo 1ª Línea de Playa 	<p>Orientación</p> <ul style="list-style-type: none"> ✓ Este ✓ Sureste ✓ Sur 	<p>Estado</p> <ul style="list-style-type: none"> ✓ Excelente ✓ Buen ✓ Reformado Recientemente 	<p>Climatización</p> <ul style="list-style-type: none"> ✓ Aire Acondicionado ✓ A/A Caliente ✓ A/A Frio 	<p>Vistas</p> <ul style="list-style-type: none"> ✓ Mar ✓ Montaña ✓ Playa ✓ Panorámicas ✓ Piscina ✓ Urbanas 	<p>Características</p> <ul style="list-style-type: none"> ✓ Ascensor ✓ Armarios Empotrados ✓ Cerca de Transporte ✓ Terraza Privada ✓ Baño En-Suite ✓ Acceso para personas con movilidad reducida ✓ Suelos de Mármol ✓ Alojamiento del personal ✓ Cerca de una Iglesia ✓ Fibra óptica
<p>Muebles</p> <ul style="list-style-type: none"> ✓ Amueblada ✓ Opcionales 	<p>Cocina</p> <ul style="list-style-type: none"> ✓ Equipada 	<p>Jardín</p> <ul style="list-style-type: none"> ✓ Comunitario ✓ Paisajista 	<p>Seguridad</p> <ul style="list-style-type: none"> ✓ Recinto Cerrado ✓ Portero Automático 	<p>Aparcamiento</p> <ul style="list-style-type: none"> ✓ Garaje ✓ Cubierto ✓ Privado 	<p>Servicios Públicos</p> <ul style="list-style-type: none"> ✓ Electricidad ✓ Agua Potable ✓ Teléfono
<p>Categoría</p> <ul style="list-style-type: none"> ✓ Frente a la playa ✓ Inversion ✓ Lujo 					