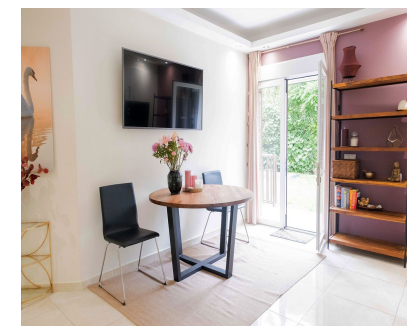
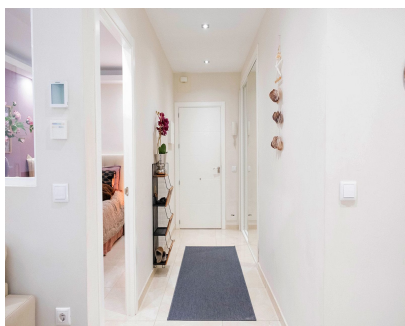
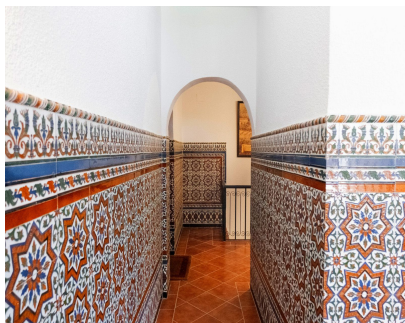


Ventas - Apartamento - Puerto Banús
550.000€

www.mibgroup.es
 +34 662 58 96 58
 info@mibgroup.es



Ref.-ID: MIBGR5375821

Puerto Banús

Apartamento

Comunidad: 1,800 EUR / año

IBI: 853 EUR / año

Basura: 61 EUR / año



3



2



112 m2

Ubicada en una de las zonas más atractivas y demandadas de Marbella, se presenta una fantástica oportunidad para adquirir una vivienda. La propiedad cuenta con tres amplios dormitorios y dos baños, una cocina totalmente equipada y un luminoso salón con acceso directo a una terraza. Desde la terraza se disfrutan vistas a zonas verdes, perfectas para disfrutar de los días soleados y las agradables noches. Aquí vivirás en una urbanización exclusiva y bien cuidada, con jardines frondosos, una gran piscina y un ambiente tranquilo y seguro dentro de una comunidad cerrada con seguridad 24 horas. La ubicación es inmejorable, con proximidad al paseo marítimo, el mar, el puerto deportivo, restaurantes y todo tipo de servicios, mientras que al mismo tiempo ofrece un entorno privado y tranquilo, alejado del bullicio de la ciudad. Gracias a su excelente ubicación y la alta demanda en la zona, la propiedad también es una excelente inversión con gran potencial de alquiler. Incluye plaza de garaje, una gran ventaja en esta exclusiva zona. ¡Reserva una visita a la casa de tus sueños hoy!

Posición

- ✓ Primera línea de Playa
- ✓ Ciudad
- ✓ Lado de la Playa
- ✓ Puerto
- ✓ Cerca de Puerto
- ✓ Cerca de Tiendas
- ✓ Cerca del Mar
- ✓ Cerca de Ciudad
- ✓ Marina
- ✓ Cerca de Marina
- ✓ Urbanización
- ✓ Complejo 1ª Línea de Playa

Características

- ✓ Ascensor
- ✓ Armarios Empotrados
- ✓ Cerca de Transporte
- ✓ WiFi
- ✓ Suelos de Mármol

Categoría

- ✓ Frente a la playa
- ✓ Casas de vacaciones
- ✓ Inversion

Orientación

- ✓ Este

Muebles

- ✓ Amueblada

Estado

- ✓ Excelente

Cocina

- ✓ Equipada

Piscina

- ✓ Comunitaria

Jardin

- ✓ Comunitario

Climatización

- ✓ Calefacción Central.

Seguridad

- ✓ Recinto Cerrado
- ✓ Seguridad 24 Horas

Vistas

- ✓ Jardín

Aparcamiento

- ✓ Subterráneo