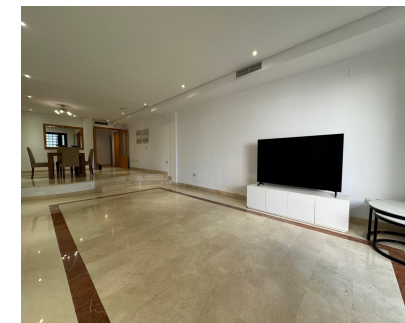


Ventas - Apartamento - Puerto Banús
760.000€

www.mibgroup.es
+34 662 58 96 58
info@mibgroup.es



Ref.-ID: MIBGR5376028

Puerto Banús

Apartamento

Comunidad: 5,400 EUR / año

IBI: 1,588 EUR / año

Basura: 185 EUR / año



2



2



116 m2

Vivienda junto a la playa a solo 150 m del mar con instalaciones de spa de lujo en Las Mimosas de Banús Ubicado en el prestigioso complejo Las Mimosas de Banús, este espacioso apartamento en primera planta ofrece la combinación ideal de confort, privacidad y una excepcional vida al lado del mar. Situado a un corto paseo al oeste de Puerto Banús (aproximadamente 15 minutos) y a escasos cientos de metros de la popular playa Mistral, la propiedad goza de una ubicación muy cotizada, rodeada de exclusivos complejos de apartamentos y elegantes villas. Las Mimosas de Banús es una comunidad cerrada y segura con seguridad las 24 horas y excelentes instalaciones, que incluyen un lujoso spa con piscina cubierta climatizada, jacuzzi de alta gama y saunas separadas para damas y caballeros, todo ello en hermosos jardines perfectamente cuidados. El apartamento tiene orientación suroeste y cuenta con una terraza privada de 15 m², perfecta para disfrutar del sol de la tarde con total privacidad. En el interior, la propiedad destaca por su amplísimo salón-comedor de 46 m², proporcionando un espacio generoso tanto para el descanso como para el entretenimiento. La cocina independiente, junto con un lavadero anexo, está localizada junto al salón y ofrece potencial para abrirse o incluso transformarse para crear un tercer dormitorio en caso de desearlo. Ambos dormitorios están orientados al este, con agradables vistas a zonas verdes y excelente privacidad, sin visualización directa por parte de vecinos. El dormitorio principal disfruta de baño en suite, mientras que el dormitorio de invitados cuenta con un segundo baño. La propiedad se vende con una amplia plaza de garaje subterránea y un trastero, lo que incrementa su practicidad. Una oportunidad excelente para adquirir un apartamento espacioso y bien ubicado en una de las urbanizaciones más deseadas junto a la playa cerca de Puerto Banús.

Posición

- ✓ Lado de la Playa
- ✓ Cerca de Puerto
- ✓ Cerca del Mar
- ✓ Urbanización

Orientación

- ✓ Suroeste

Estado

- ✓ Excelente
- ✓ Buen

Piscina

- ✓ Comunitaria
- ✓ Cubierta
- ✓ Con Calefacción

Climatización

- ✓ Aire Acondicionado
- ✓ A/A Caliente
- ✓ A/A Frio
- ✓ Suelo Radiante
- ✓ Baño

Vistas

- ✓ Jardín

Características

- ✓ Ascensor
- ✓ Armarios Empotrados
- ✓ Sauna
- ✓ Trastero
- ✓ Lavadero
- ✓ Baño En-Suite
- ✓ Suelos de Mármol
- ✓ Jacuzzi

Muebles

- ✓ Amueblada
- ✓ Parcialmente

Cocina

- ✓ Equipada

Jardín

- ✓ Comunitario

Seguridad

- ✓ Recinto Cerrado
- ✓ Seguridad 24 Horas

Aparcamiento

- ✓ Garaje

Servicios Públicos

- ✓ Gas

Categoría

- ✓ Reventa