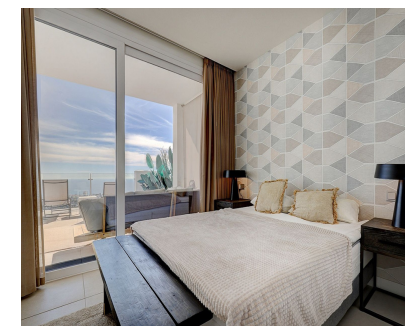


Ventas - Apartamento - Benalmadena
680.000€

www.mibgroup.es
+34 662 58 96 58
info@mibgroup.es



Ref.-ID: MIBGR5379907

Benalmadena

Apartamento

Comunidad: 2,892 EUR / año

IBI: 819 EUR / año

Basura: 172 EUR / año



3



2



105 m2

Ático Dúplex Moderno con Vistas Panorámicas al Mar en Benalmádena Este elegante ático dúplex ofrece impresionantes vistas panorámicas al mar y una ubicación privilegiada en Benalmádena, a pocos minutos en coche de la playa y del pintoresco pueblo de Benalmádena Pueblo. La planta principal cuenta con un luminoso salón de planta abierta con cocina totalmente equipada y barra de desayuno, que da acceso a una amplia terraza ideal para comer al aire libre y relajarse. En este nivel se encuentran también dos dormitorios, uno de ellos con acceso directo a la terraza, además de un práctico lavadero. En la planta superior se sitúa el dormitorio principal con baño en suite y acceso a una espectacular terraza en la azotea con jacuzzi privado y unas impresionantes vistas al mar Mediterráneo. Acabado con materiales de alta calidad, el ático dispone de suelos de gres porcelánico en toda la vivienda, aire acondicionado frío/calor, calefacción por suelo radiante, detectores de humo, sistema de alarma y armarios empotrados en todos los dormitorios. Ubicado en un complejo residencial seguro y cuidadosamente mantenido, los residentes disfrutan de excelentes zonas comunes que incluyen una gran piscina, gimnasio, pistas de pádel, jacuzzi, bañera de hidromasaje, sauna, sala de cine y zona de juegos infantil. La propiedad incluye dos plazas de garaje subterráneas y un trastero. Su excelente ubicación, cerca de los restaurantes, cafeterías y servicios de Benalmádena Pueblo, y a poca distancia en coche de la costa, la convierte en una opción ideal como segunda residencia, vivienda vacacional o inversión con alto potencial de alquiler. El aeropuerto de Málaga se encuentra a solo 15 minutos en coche. El ático adyacente también está disponible por 680.000 €. Ambos pueden adquirirse conjuntamente a un precio combinado con descuento.

Posición

- ✓ Cerca de Golf
- ✓ Cerca de Tiendas
- ✓ Cerca del Mar
- ✓ Cerca de Ciudad
- ✓ Cerca de Colegios
- ✓ Urbanización

Orientación

- ✓ Sureste
- ✓ Sur

Estado

- ✓ Excelente
- ✓ Buen

Piscina

- ✓ Comunitaria
- ✓ Cubierta

Climatización

- ✓ Aire Acondicionado
- ✓ A/A Caliente
- ✓ A/A Frio
- ✓ Suelo Radiante
- ✓ Baño

Vistas

- ✓ Mar
- ✓ Montaña
- ✓ Panorámicas

Características

- ✓ Terraza Cubierta
- ✓ Ascensor
- ✓ Armarios Empotrados
- ✓ Cerca de Transporte
- ✓ Terraza Privada
- ✓ Solario
- ✓ WiFi
- ✓ Gimnasio
- ✓ Paddle Tennis
- ✓ Trastero
- ✓ Lavadero
- ✓ Baño En-Suite
- ✓ Jacuzzi
- ✓ Doble acristalamiento

Muebles

- ✓ Amueblada

Cocina

- ✓ Equipada

Jardín

- ✓ Comunitario
- ✓ Paisajista
- ✓ Mantenimiento fácil

Seguridad

- ✓ Recinto Cerrado
- ✓ Portero Automático
- ✓ Alarma

Aparcamiento

- ✓ Subterráneo
- ✓ Más de uno

Servicios Públicos

- ✓ Electricidad

Categoría

- ✓ Casas de vacaciones
- ✓ Inversion
- ✓ Reventa
- ✓ Contemporáneo